



Faciliter l'accès aux outils numériques pour les petites collectivités

Présenté par Guillaume Durand – Chef de projet Données à l'ARNia BFC

ARNIA-BFC.FR



Agence Régionale du Numérique et de l'intelligence artificielle

→ COMMANDE PUBLIQUE

→ CYBERSÉCURITÉ & DONNÉES

→ DÉMATÉRIALISATION

→ MÉDIATION NUMÉRIQUE & FORMATION

→ OUTILS WEB

→ CONSEIL & ACCOMPAGNEMENT

→ INTELLIGENCE ARTIFICIELLE



Un OPSN dans une région rurale et industrielle

🕒 Densité de population en 2021 : 58,6 hab/km² en BFC / 106,5 en France Entière (INSEE)

🕒 1291 adhérents de l'ARNia sont des communes de moins de 3500 habitants (sur 1800 adhérents)

🕒 **Les « petites collectivités »
font partie de notre ADN !**

Comment faciliter l'accès aux outils numériques pour les petites collectivités ?

Axe 1 – Acculturation à la donnée

Axe 2 – Outil souverain et mutualisé

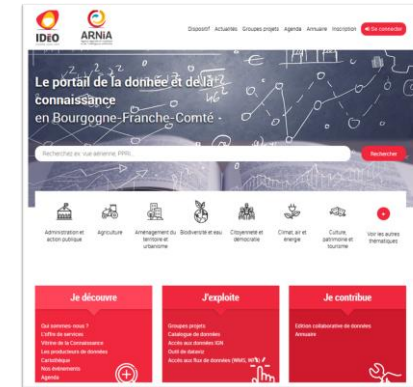


Une structure pour accompagner les collectivités dans leur acculturation à la donnée

Faciliter la circulation et l'accès aux données et informations



Proposer des outils mutualisés de diffusion, partage et exploitation des données



Rendre les données exploitables et interopérables, améliorer leur qualité



Former, accompagner, sensibiliser, réseauter



Cas d'usage : prendre conscience de son patrimoine de donnée



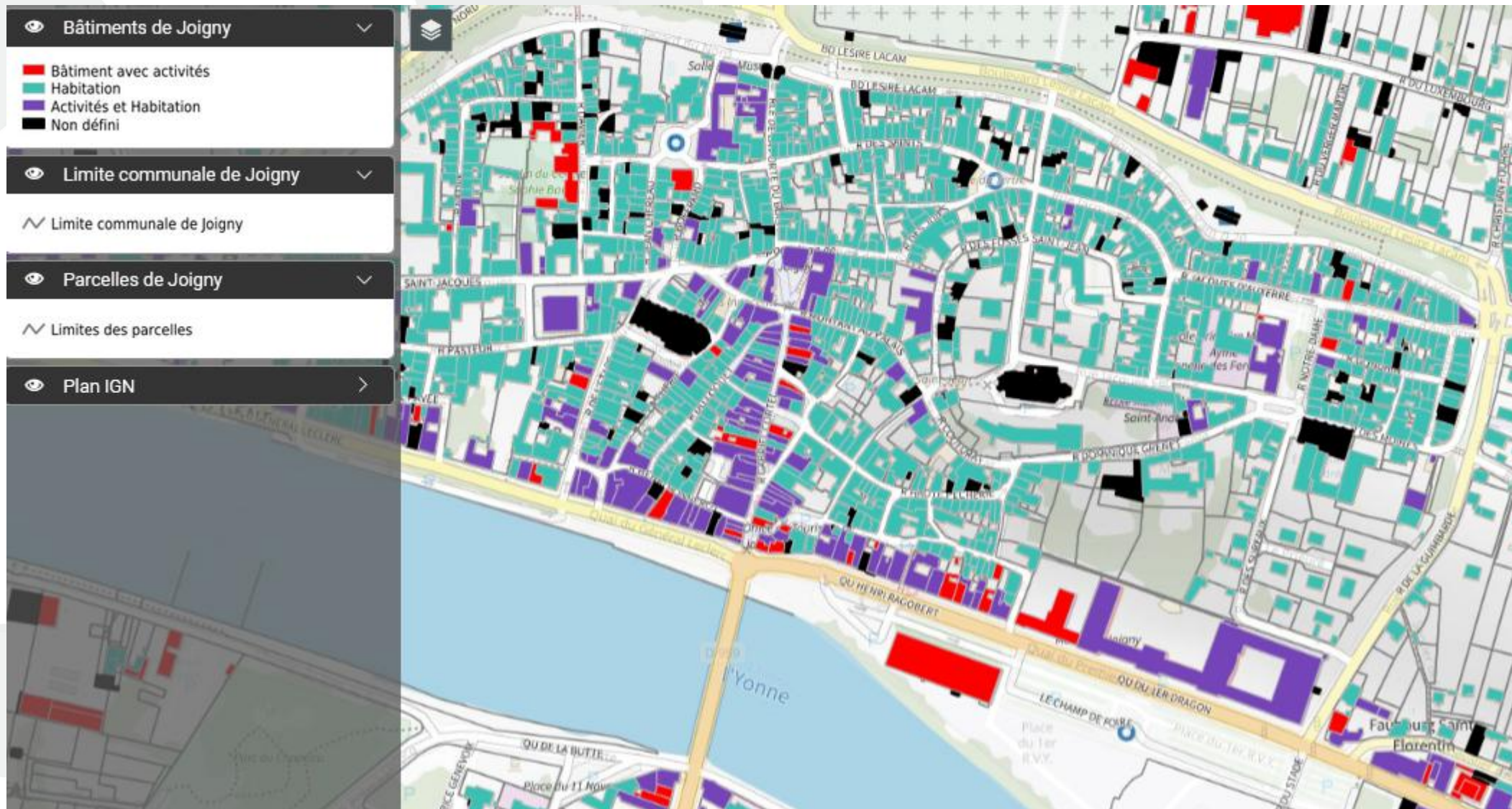
☺ Joigny, commune de l'Yonne de 9055 habitants

☺ Gère ses bâtiments avec plusieurs tableurs Excel et des plans papiers dupliqués entre ses services et ses agents

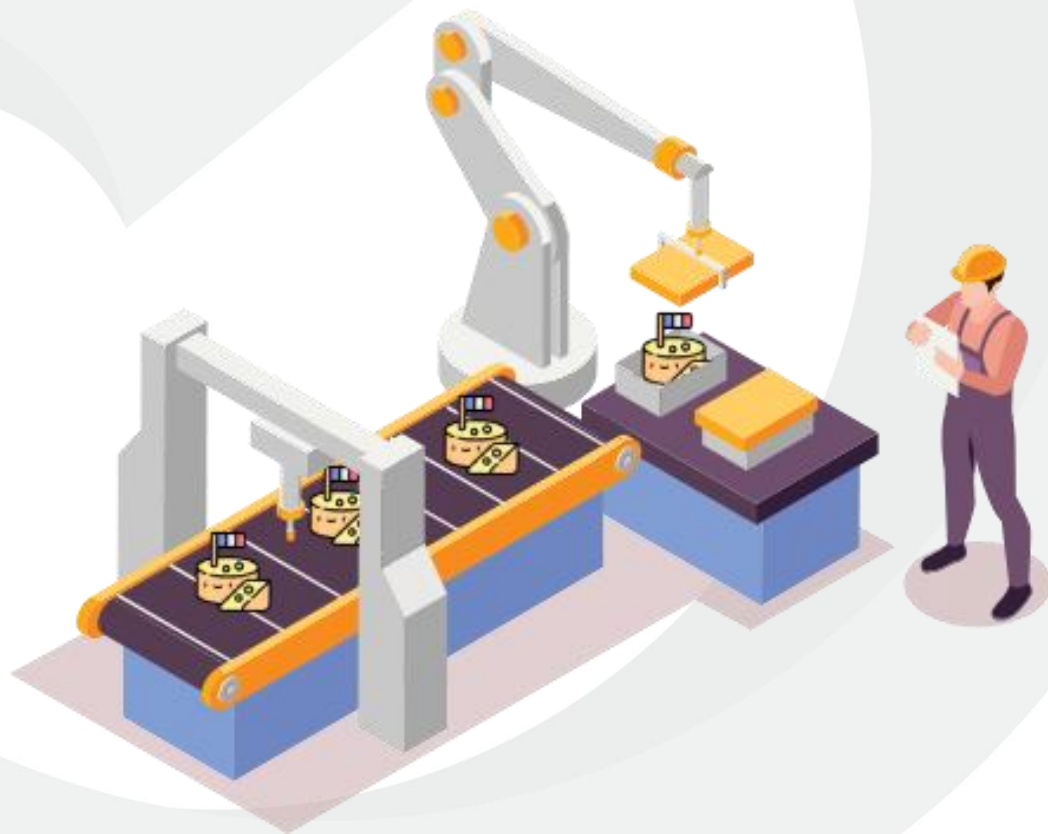
Cas d'usage : prendre conscience de son patrimoine de donnée

Capture d'écran de la carte de Joigny avec les données de la BDNB

Mais avec quels outils traiter les données fraîchement collectées et agrégées ?



Une boîte à outil modulaire



DataBFC...

- Est répliquable
- Est personnalisable
- Est fourni clé en main !
 - Pas d'installation
 - Pas d'hébergement
 - Pas de maintenance



Cas d'usage : outil de mesure de l'affluence



🌀 Châteauneuf-en-Auxois, village inscrit sur la liste des « Plus beaux villages de France »

🌀 40 habitants en hiver, 80 en été, environ 60 000 visiteurs par an

Source de l'image : chateauneuf-cotedor.fr

Cas d'usage : outil de mesure de l'affluence

Occupation du parking du haut à la semaine

Nombre de voitures sur le parking haut, dernier mois

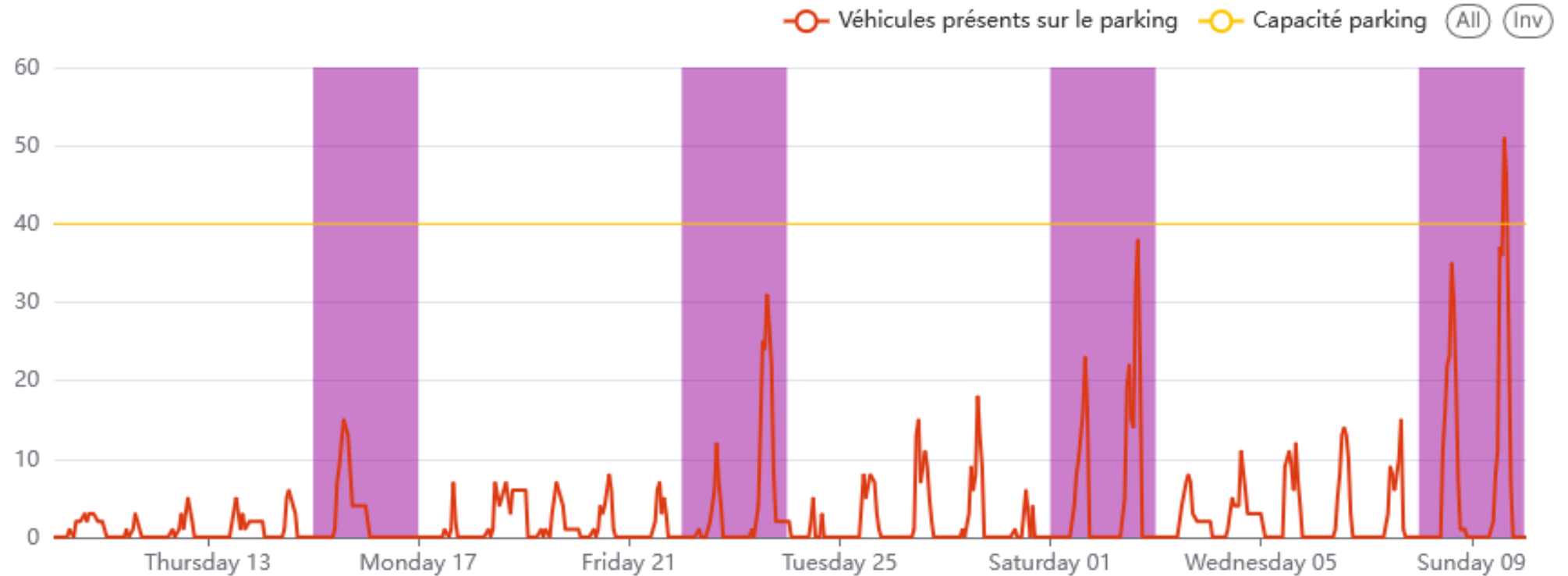


Tableau de bord des parkings pour la mairie de Châteauneuf-Auxois

Conclusion

 gdurand@arnia-bfc.fr

