



FESTIVAL
INTERNATIONAL
DE GÉOGRAPHIE
de Saint-Dié-des-Vosges

35^e édition

4, 5 & 6 oct.
2024

TERRITOIRE INVITÉ
LES ALPES

terres

Les cartes « dossiers » des Affaires étrangères
L'exemple des Alpes



MINISTÈRE
DE L'EUROPE
ET DES AFFAIRES
ÉTRANGÈRES

*Liberté
Égalité
Fraternité*



Carte dossier des Alpes, extrait, 2024

LES CARTES « PAYS » DES AFFAIRES ÉTRANGÈRES

L'EXEMPLE DES ALPES

Olivier Plessis,
Ingénieur cartographe - Adjoint au chef du pôle géographique
Archives diplomatiques

Notre parcours ...



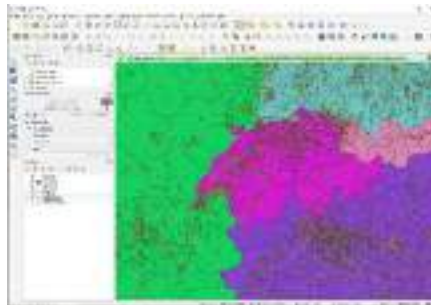
1. Un peu d'histoire

- a. Aperçu historique
- b. Pourquoi les cartes dossiers ?
- c. Informations portées



2. Cartes « dossiers »

- a. Enjeux techniques
- b. Sources
- c. Construire un nouveau processus



3. Rédiger la carte

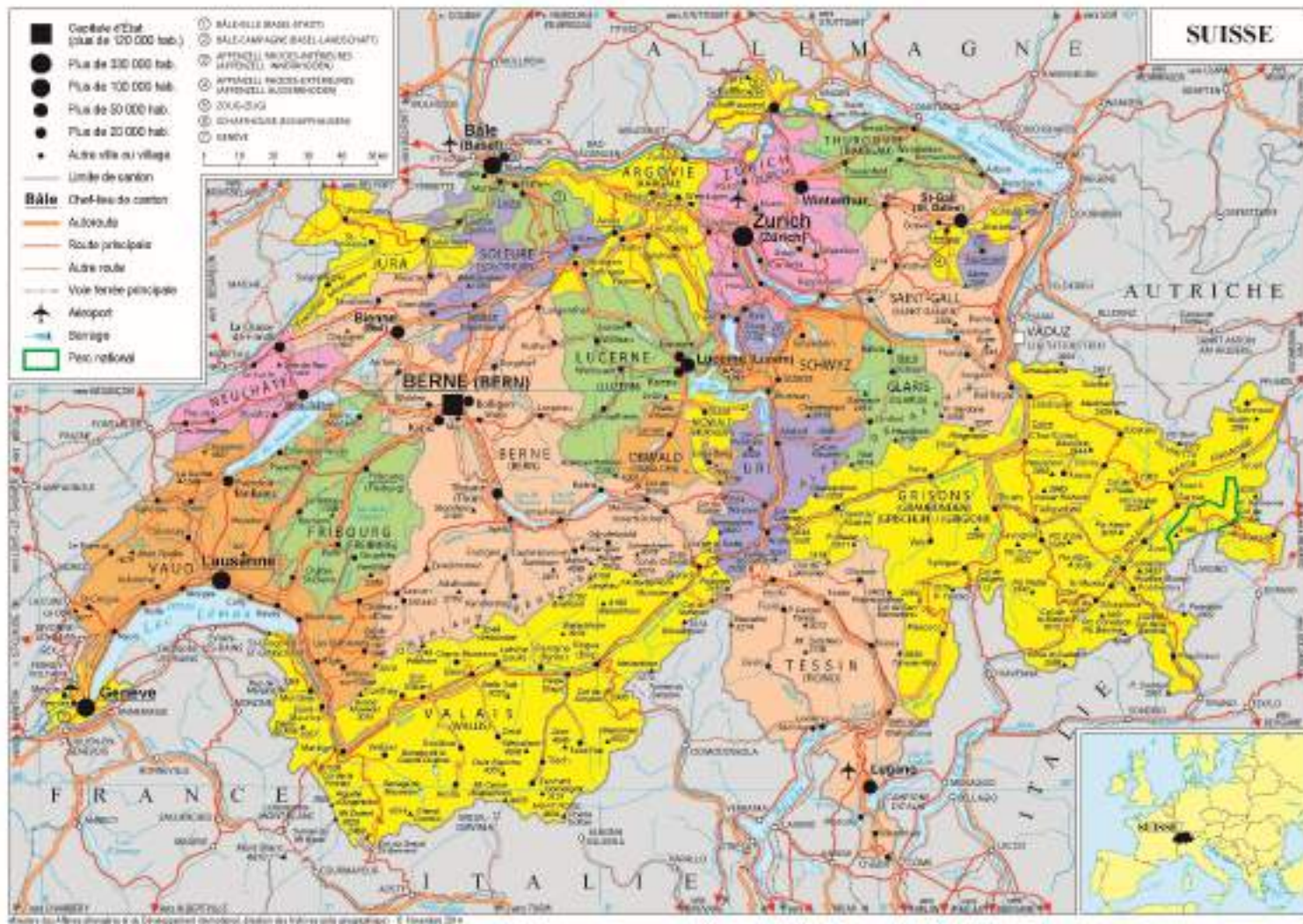
- a. Charte graphique
- b. Les étapes
- c. Perspectives

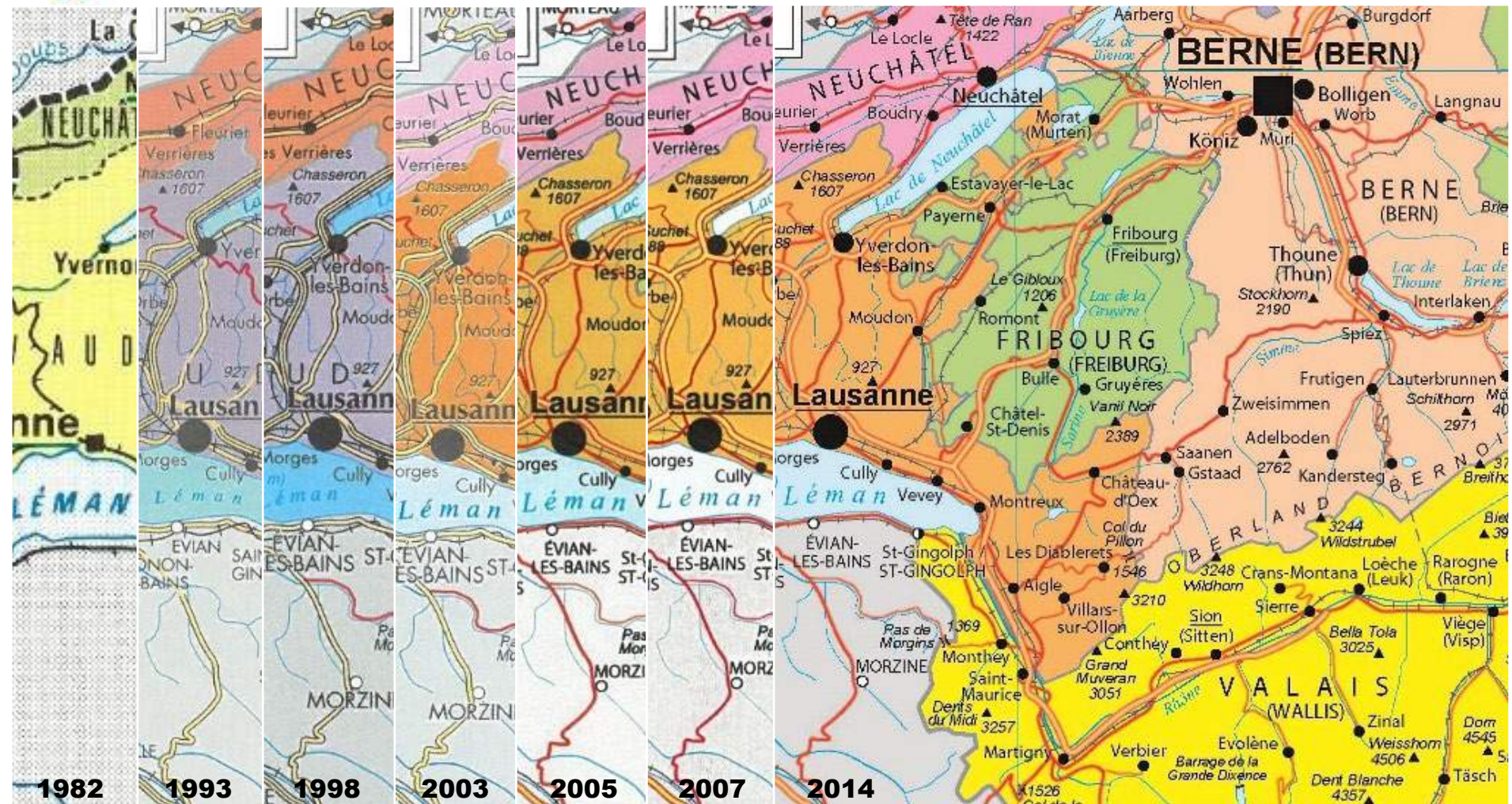


Aperçu historique

Suisse, carte dossier réalisée
par la section géographique,
puis division géographique,
enfin pôle géographique
du ministère des Affaires
étrangères,
à différentes dates :

1982
1993
1998
2003
2005
2007
2014





Suisse, carte dossier,
2003,
et carte dossier allégée
diffusée,
2004

(Division géographique du M.A.E)



Division Géographique de la Direction des Archives
du Ministère des Affaires Etrangères © 2004

Suisse, carte conseil aux voyageurs, 2013

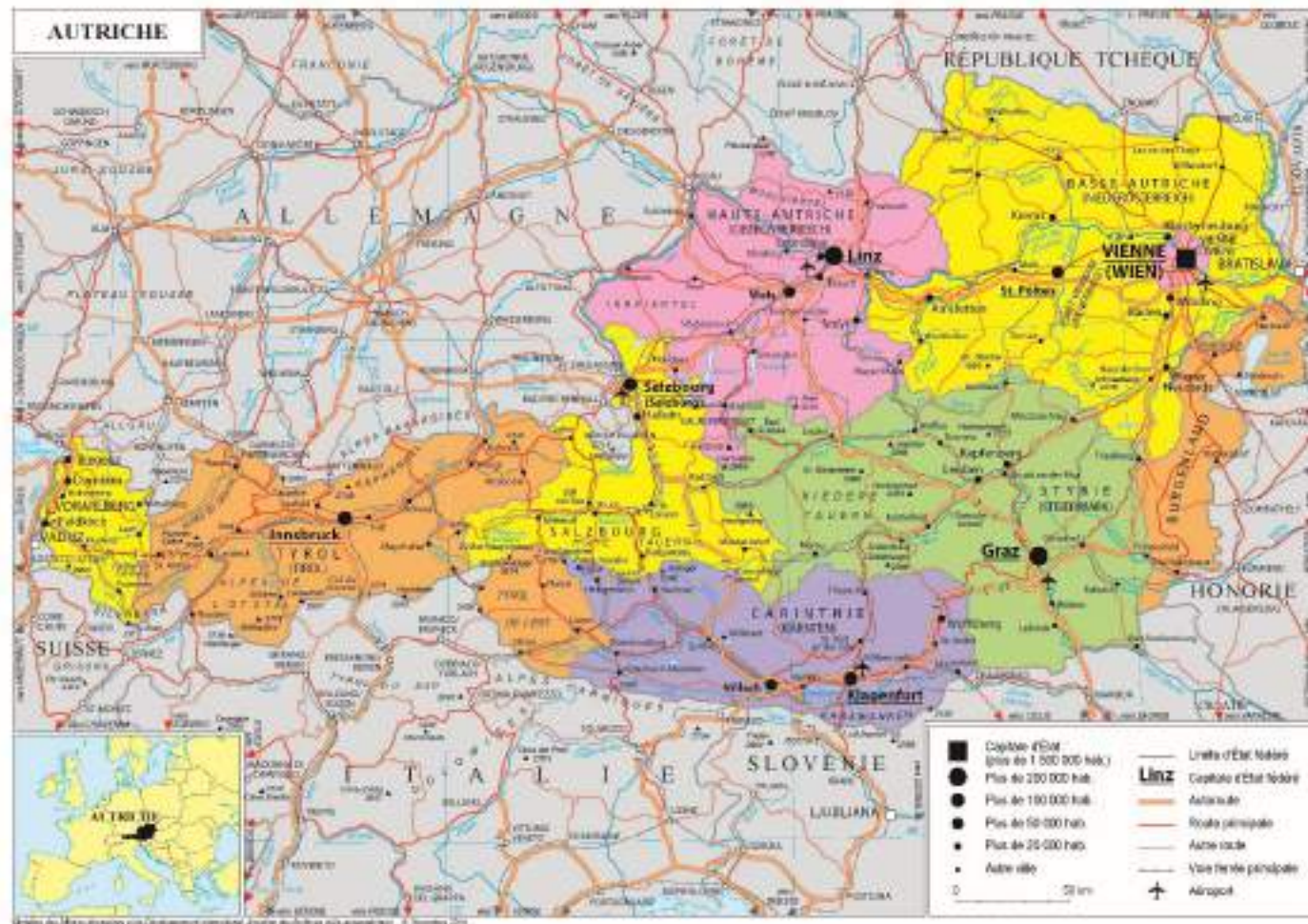
(Centre de crise et de soutien du
ministère des Affaires
étrangères,
[https://www.diplomatie.gouv.fr/fr/
conseils-aux-voageurs/conseils-
par-pays-
destination/suisse/#securite](https://www.diplomatie.gouv.fr/fr/conseils-aux-voageurs/conseils-par-pays-destination/suisse/#securite))



Utilisation

- Dossiers destinés au cabinet
- Fond de cartes thématiques dérivées
- Conseils aux voyageurs
- Positionnement divers : Français à l'étranger, voyages présidentiels

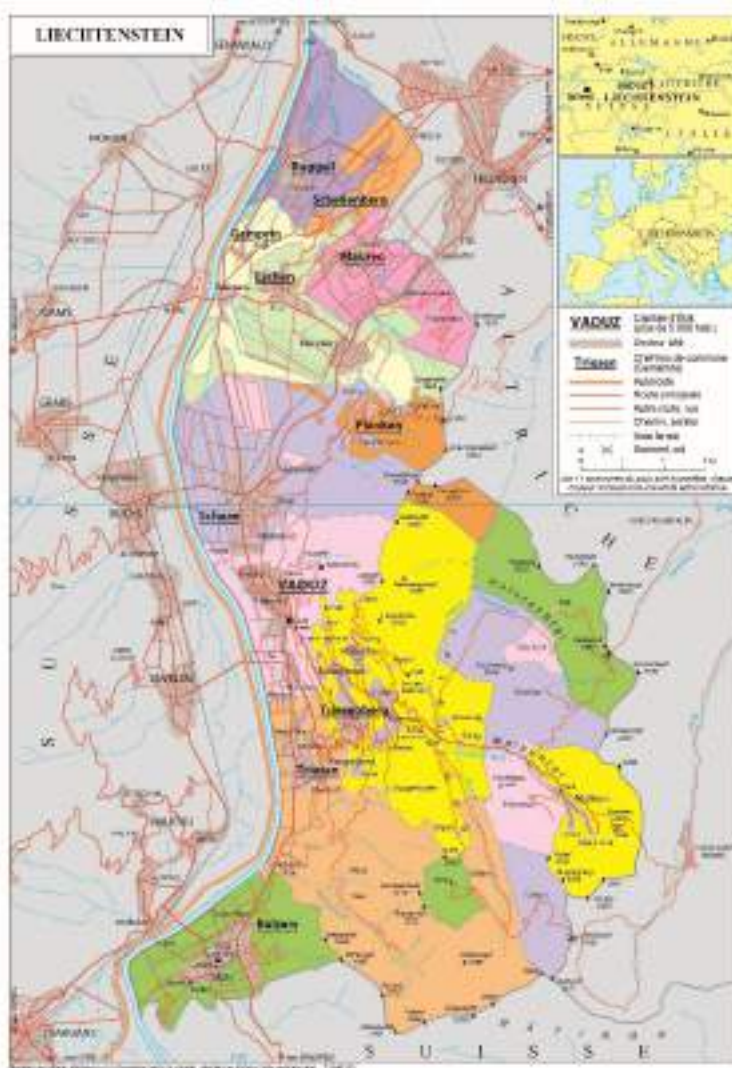
Autriche, 2014



Utilisation

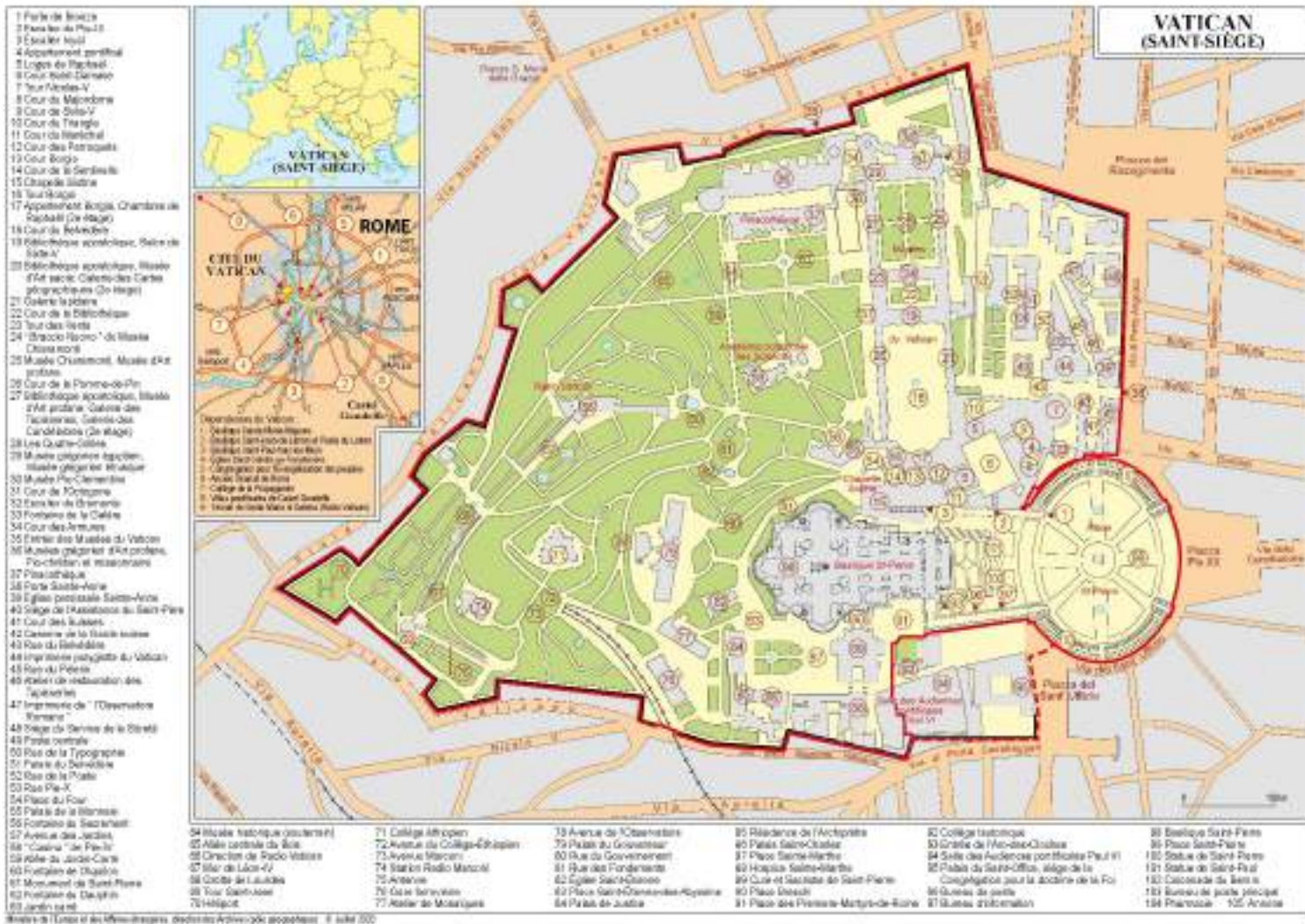
Liechtenstein, 2017

Monaco, 2020



Utilisation

Vatican (Saint-Siège),
2020



Utilisation

Russie, 2023



Utilisation

Antarctique, 2021

Europe occidentale, 2018



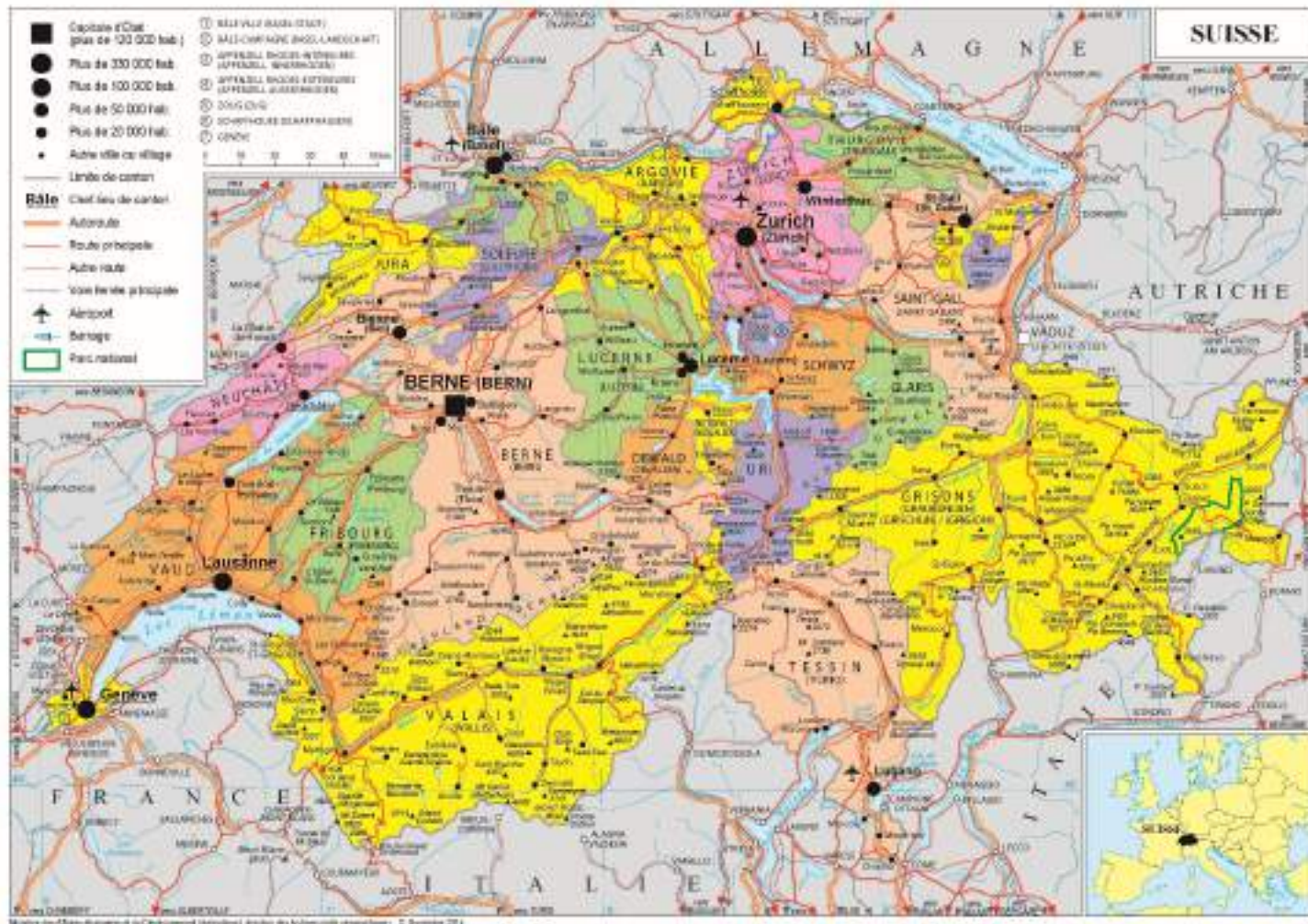
Informations

2 niveaux de lecture:

1. Administration
et villes principales

2. Le reste

Suisse, 2014





Suisse, Petit Larousse en couleurs, 1999

Suisse, carte dossier, 2001



Enjeux techniques



MAPublisher
© 2021 Avenza Systems Inc



ArcGIS



<https://www.diplomatie.gouv.fr/>

Page d'accueil du site France Diplomatie, 01/05/2024



LA SÉCURITÉ DES FRANÇAIS DANS LE MONDE

► La veille, l'analyse
des risques et l'alerte

Les services aux usagers :
information, alerte et conseil

Les CDC élaborent et actualisent en continu des recommandations de sécurité qui diffuses et s'ajoutent au travail de tous ceux au service des voyageurs : les Consuls aux voyageurs et le service d'États.

► Les Conseils aux voyageurs



Monde politique, pôle géographique



Visualisation d'une page du SIG QGIS v2, données MEAE

Attribut	Valeur
AF MEAE	
NOM	Winnipeg
(Dérivé)	
(Actions)	
SOV_A3	CAN
NOM	Winnipeg
AF	1
ID_vale	ME1158151025
ID_ETAT	AM_053
NOM_ETAT	Canada
AF_ville	Manitoba (Winnipeg)
AF_Nom	Alliance Française du Manitoba 934 Corydon Avenue Winnipeg, MB, R3M0Y5
AF_Adresse	Canada
AF_Lat	48.8747875
AF_Lon	-97.341444
LON_PG	-97.3698918
LAT_PG	48.8825875

Coordonnées: 82,23° -50,43° | Échelle: 1:688 304 | Louée: 100% | Rotation: 0,0° | Rendu: EPSG:3265

Enjeux techniques



MAPublisher
© 2021 Avenza Systems Inc



ArcGIS



<https://www.diplomatie.gouv.fr/>

Page d'accueil du site France Diplomatie, 01/05/2024



LA SÉCURITÉ DES FRANÇAIS DANS LE MONDE

► La veille, l'analyse
des risques et l'alerte

Les services aux usagers :
information, alerte et conseil

Les CDC élaborent et actualisent en continu des recommandations de sécurité qui diffuses et s'ajoutent au travail de tous ceux au service des voyageurs : les Consuls aux voyageurs et le service 0115.

► Les Conseils aux voyageurs

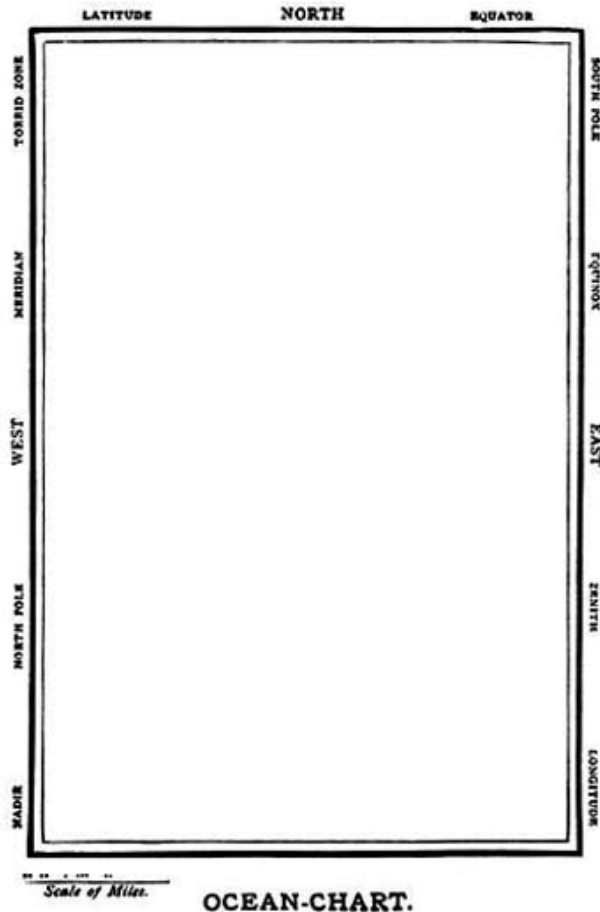


Monde politique, pôle géographique

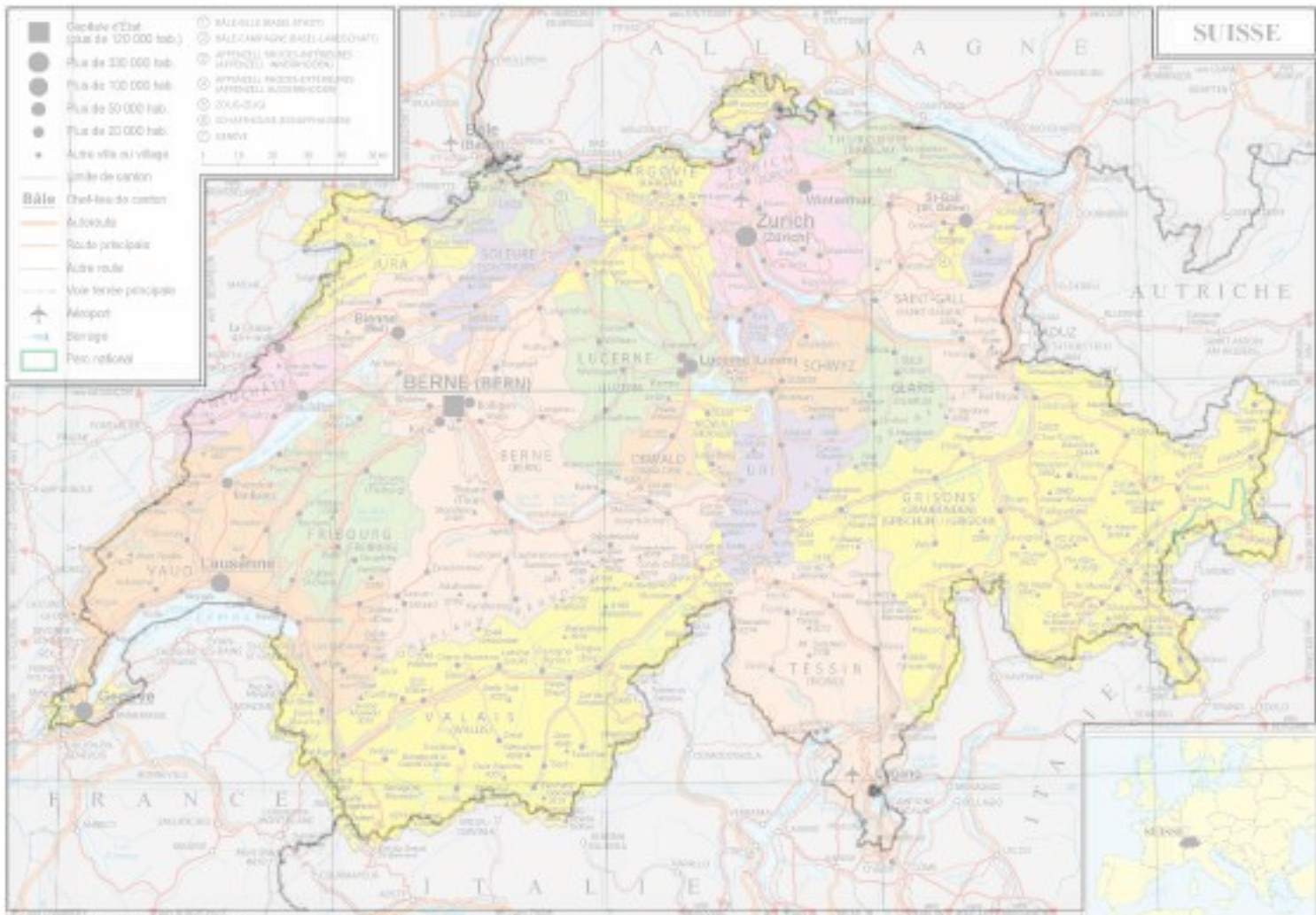


Un nouveau processus

- Emprise
- Projection
- Échelle(s)
- Données
 - Sources
 - Structure
- Moyens



« Il avait, de la mer, acheté une carte
Ne figurant le moindre vestige de terre ;
Et les marins, ravis, trouvèrent que c'était
Une carte qu'enfin ils pouvaient tous comprendre »
Lewis Carroll, *La chasse au snark*



Carte dossier de la Suisse, 2014 et emprise de la version 2023

Jeu de données :
EGM

Extrait sur
l'Allemagne

Échelle nominale :
1 : 1 000 000



Simplification
(Généralisation)

Villes

Échelle finale :
1 : 3 300 000

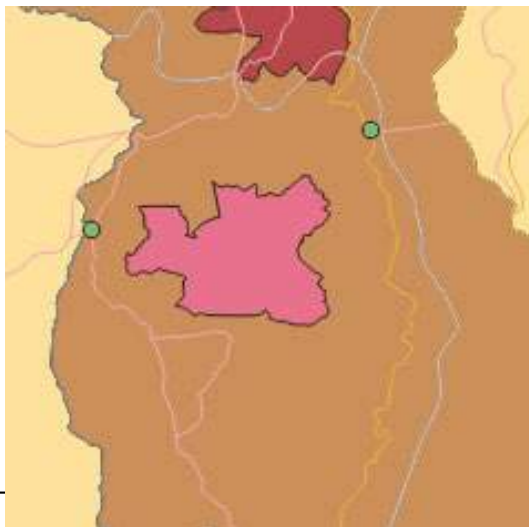
Un peu de technique



Jeu de données :
Natural Earth,

Extrait sur le
Guyana

Échelle nominale :
1 : 10 000 000



Densification

*Localités,
aéroports,
routes,
cours d'eau*

Échelle finale :
1 : 2 900 000



Classe	Catégorie	Représentation	Symbolisation
ADMO	Territoire étranger		GRIS ÉTRANGER MEAE (Noir 15%)
ADM1	Entité administrative de rang 1		Jaune MEAE 100 % (P100)
	Entité administrative de rang 1		Vert MEAE C30-M30 100%
	Entité administrative de rang 1		Orange MEAE 100 % (M10 / P70)
	Entité administrative de rang 1		Jaune MEAE C30-M30 100%
	Entité administrative de rang 1		Rose MEAE M40 100 %
	Entité administrative de rang 1		Couleur complémentaire : Champs 20-30 100 % (M10 / P10)
SEBKHAS-MARAIS	Sebkhia		Meuf : Sebkhia, perçif à ridière à 50%. Contour C 100% d'épaisseur 0,306 mm en tireté : tinter de 1,058 mm à bords droits, espace de 0,706 mm. Fond blanc.

Classe	Catégorie	Représentation	Symbolisation
ROUTES	Autoroute, voie de type autoroutière		Trait rouge M100 (100 d'épaisseur 0,883 mm avec un bandeau aisé M0 (0 d'épaisseur 0,529 mm)
	Routte principale		Trait rouge M100 (100 d'épaisseur 0,353 mm)
	Routte secondaire		Trait rouge M100 (100 d'épaisseur 0,176 mm)
	Autre route, piste		Trait rouge M100 (100 d'épaisseur 0,176 mm : tirets de longueur 1,764 mm à bords droits, espaces de 1,058 mm)
POINT_EAU	Point d'eau		Symbole « Point d'eau » : disque cyan 100% de diamètre 1,562 mm
	Méridien, parallèle		Trait cyan 100% d'épaisseur 0,368 mm
CARROYAGE	Ligne géographique		Tireté cyan 100% d'épaisseur 0,088 mm : tirets de longueur 0,706 mm à bords droits, espaces de 0,353 mm
	Sortie d'autoroute		Symbole « Flèche autoroute » : d'emprise 2,698 mm x 2,522 mm (LxH)
FLECHES	Sortie de route		Symbole « Flèche route » : d'emprise 2,522 mm x 2,522 mm (LxH)
	Sortie de voie ferrée		Symbole « Flèche voie ferrée » : d'emprise 2,033 mm x 2,033 mm (LxH)
LOCALITES	Capitale		Symbole « Capitale » : cercle noir 100% de 4 mm de côté
	Ville principale		Symbole « Ville 1 » : disque noir 100% de 3,6 mm de diamètre
	Ville importante		Symbole « Ville 2 » : disque noir 100% de 3,6 mm de diamètre

Classe	Catégorie	Représentation	Symbolisation
COTES (EAU)	Frontière avec l'eau représentée		Trait bleu 100% d'épaisseur 0,353 mm
	Frontière avec l'eau non représentée		Trait bleu 100% d'épaisseur 0,353 mm
FLECHES	Frontière avec l'eau		Trait bleu 100% d'épaisseur 0,353 mm
	Frontière avec l'eau		Trait bleu 100% d'épaisseur 0,353 mm
LOCALITES	Frontière avec l'eau		Trait bleu 100% d'épaisseur 0,353 mm
	Frontière avec l'eau		Trait bleu 100% d'épaisseur 0,353 mm

LIMITES FRONTIÈRES

Limite de premier ordre
 Limite de second ordre
 Limite d'État
 Limite d'État non définie
 Limite d'État en mer



Trait noir 50% d'épaisseur 0,353 mm
 Trait noir 50% d'épaisseur 0,282 mm
 Trait noir 50% d'épaisseur 0,529 mm
 Tireté noir 50% d'épaisseur 0,529 mm : tirets à bords droits de longueur 1,764 mm, espaces de longueur 1,058 mm
 Tireté noir 50% d'épaisseur 0,529 mm : tirets à bords droits de longueur 2,822 mm, espaces de longueur 1,411 mm

Classe	Catégorie	Représentation	Symbolisation
CANAUX	Canal		Forme «Canal» : trait C 100% d'épaisseur 0,353 mm, avec un motif àisé. Jaune C100% d'épaisseur 0,353 mm perpendicularité à l'axe du trait, espaces de longueur 1,066 mm
COTES	Côte		Trait cyan 100 % d'épaisseur 0,306 mm
	Côte		Trait cyan 100 % d'épaisseur 0,306 mm
LACS	Lac salé permanent		Aplaf Cyan MER MEAE (Cyan 20 %) Contour C 100% d'épaisseur 0,306 mm
	Lac d'eau douce permanent		Aplaf Cyan LAC MEAE (Cyan 25 %) Contour C 100% d'épaisseur 0,306 mm
TUBES	Lac salé intermittent		Cyan MER MEAE (Cyan 20 %) Contour en tireté : tirets à bords droits C 100% d'épaisseur 0,306 mm de longueur 1,411 mm, espaces de longueur 0,853 mm
	Lac d'eau douce intermittent		Cyan LAC MEAE (Cyan 25 %) Contour en tireté : tirets à bords droits C 100% d'épaisseur 0,306 mm de longueur 1,411 mm, espaces de longueur 0,353 mm
VOIES_FERREES	Voie ferrée		Trait noir N 100% d'épaisseur 0,176 mm, complété d'un tireté d'épaisseur 0,706 mm : tirets N 100% à bords droits de longueur nulle, espaces de longueur 5,648 mm
	Ligne à grande vitesse		Trait noir N 75% d'épaisseur 0,176 mm, complété d'un tireté d'épaisseur 0,706 mm : tirets N 75% à bords droits de longueur 0,306 mm, espaces de longueur 2,822 mm

Classe	Catégorie	Représentation	Symbolisation
TEXTES	Coordonnée		Texte en Arial droit 6 pts de couleur cyan 100%
	Nom de ligne géographique		Texte en Arial droit 6 pts de couleur cyan 100%
ADMO	Nom d'État étranger		Texte en Times New Roman régulier de couleur noire, en capitales d'imprimerie, taille et approche des caractères selon le contexte
	Nom de territoire étranger		Texte en Times New Roman régulier de couleur noire, en bas de casse, taille et approche des caractères selon le contexte
ADM1	Nom d'État associé étranger		Texte en Times New Roman régulier de couleur noire, en petites capitales d'imprimerie, taille et approche des caractères selon le contexte
	Nom d'entité administrative de rang 1		Texte en Arial régulier de couleur noire 9 pts, contracté horizontalement à 90%, en capitales d'imprimerie
ADM2	Nom d'entité administrative de rang 2		Texte en Arial régulier de couleur noire 9 pts, contracté horizontalement à 90%, en capitales d'imprimerie
	Nom d'entité administrative de rang 2		Texte en Arial régulier de couleur noire 9 pts, contracté horizontalement à 90%, en capitales d'imprimerie
OROGRAPHIE	Grondyne important		Texte en Times New Roman italique de couleur noire, en petites capitales d'imprimerie, taille et approche des caractères selon le contexte
	Grondyne important		Texte en Times New Roman italique de couleur noire, en petites capitales d'imprimerie, taille et approche des caractères selon le contexte
MERS, LACS	Grand hydronyme		Texte en Times New Roman italique de couleur cyan 100%, en capitales d'imprimerie, taille et approche des caractères selon le contexte
	Petit hydronyme		Texte en Times New Roman italique de couleur cyan 100%, en bas de casse, taille et approche des caractères selon le contexte
PARCS	Grand hydronyme		Texte en Times New Roman italique de couleur cyan 100%, en capitales d'imprimerie, taille et approche des caractères selon le contexte
	Petit hydronyme		Texte en Times New Roman italique de couleur cyan 100%, en bas de casse, taille et approche des caractères selon le contexte
PARCS	Nom d'aire naturelle protégée		Texte en Times New Roman italique de couleur noire 5 pts en capitales d'imprimerie
	Nom d'aire naturelle protégée		Texte en Times New Roman italique de couleur noire 5 pts en capitales d'imprimerie

Classe	Catégorie	Représentation	Symbolisation
COTES (EAU)	Frontière avec l'eau représentée		Trait bleu 100% d'épaisseur 0,353 mm
	Frontière avec l'eau non représentée		Trait bleu 100% d'épaisseur 0,353 mm
FLECHES	Frontière avec l'eau		Trait bleu 100% d'épaisseur 0,353 mm
	Frontière avec l'eau		Trait bleu 100% d'épaisseur 0,353 mm
LOCALITES	Frontière avec l'eau		Trait bleu 100% d'épaisseur 0,353 mm
	Frontière avec l'eau		Trait bleu 100% d'épaisseur 0,353 mm

Nouvelle charte graphique



Slovénie, carte dossier 2014



Slovénie, carte dossier 2024

Lac salé permanent



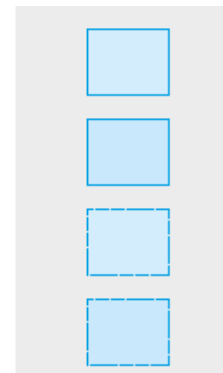
Lac d'eau douce permanent



Lac salé intermittent



Lac d'eau douce intermittent



Symbole « Site touristique » : étoile M 100% à cinq branches, d'emprise 1,6 mm x 1,564 mm (LxH)



Les étapes

- Définition de la projection et de l'emprise
- Reprojection des couches
- Création de l'estompage
- Pour chaque couche :
 - Import et découpage sur l'emprise
 - Sélection et symbolisation
 - Adaptation (généralisation, densification)
- Habillage

QGIS, MaPublisher

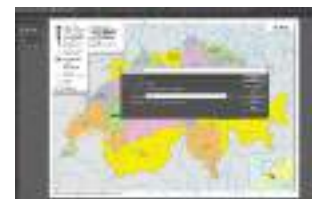
QGIS

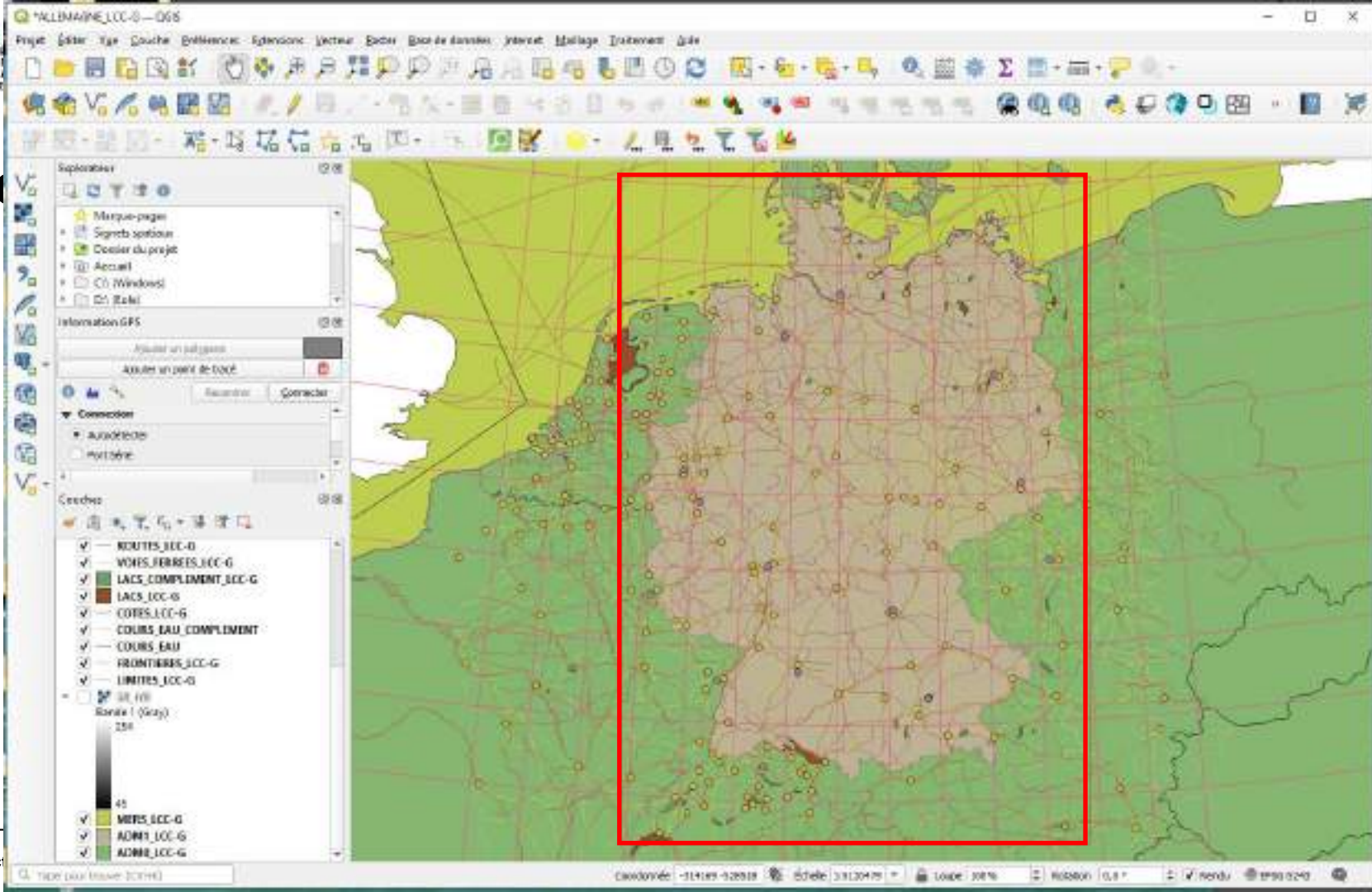
QGIS, GIMP

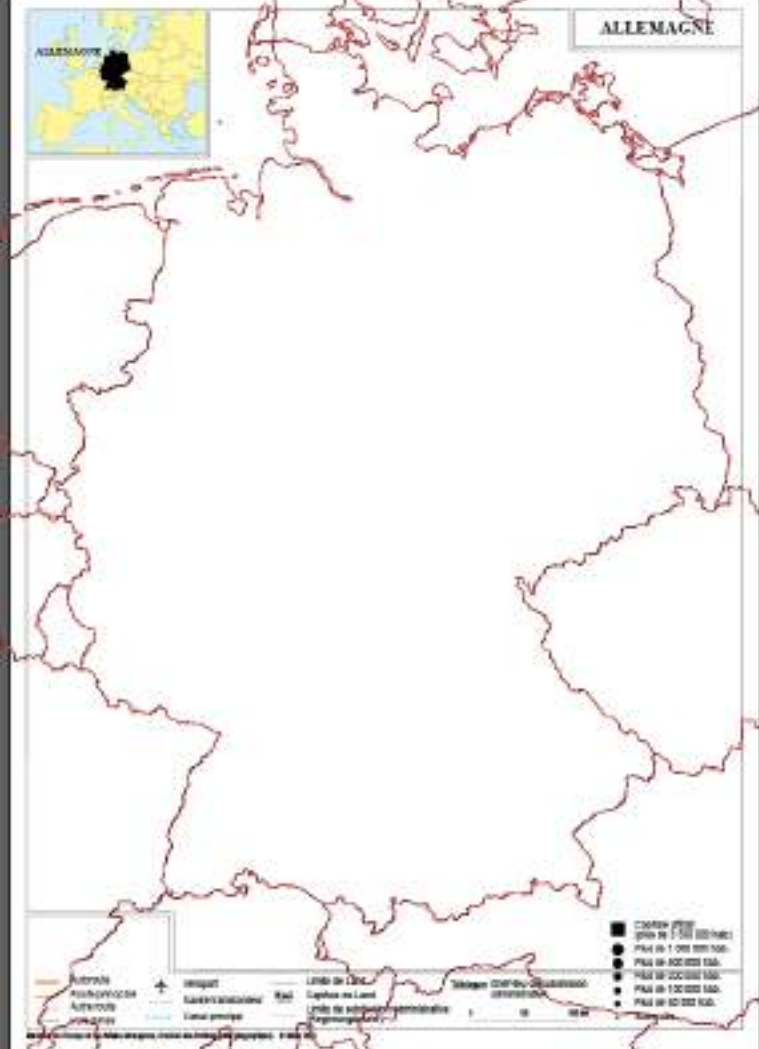
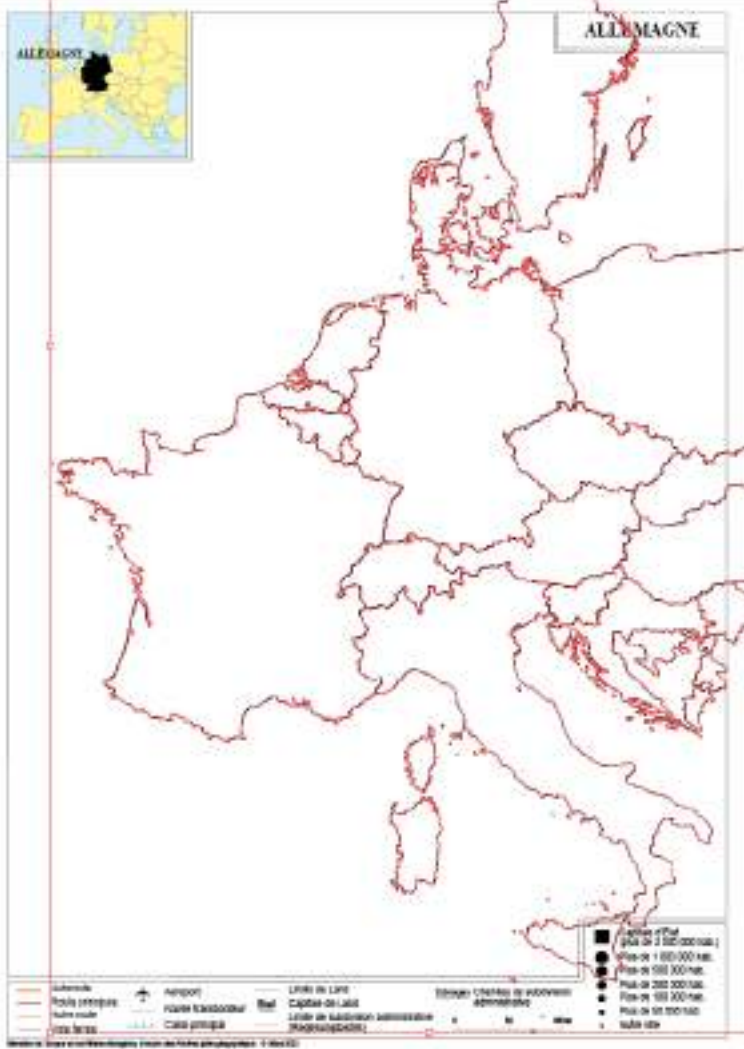
Illustrator / MaPublisher

Illustrator

Un nouveau processus : rédiger une carte pas à pas

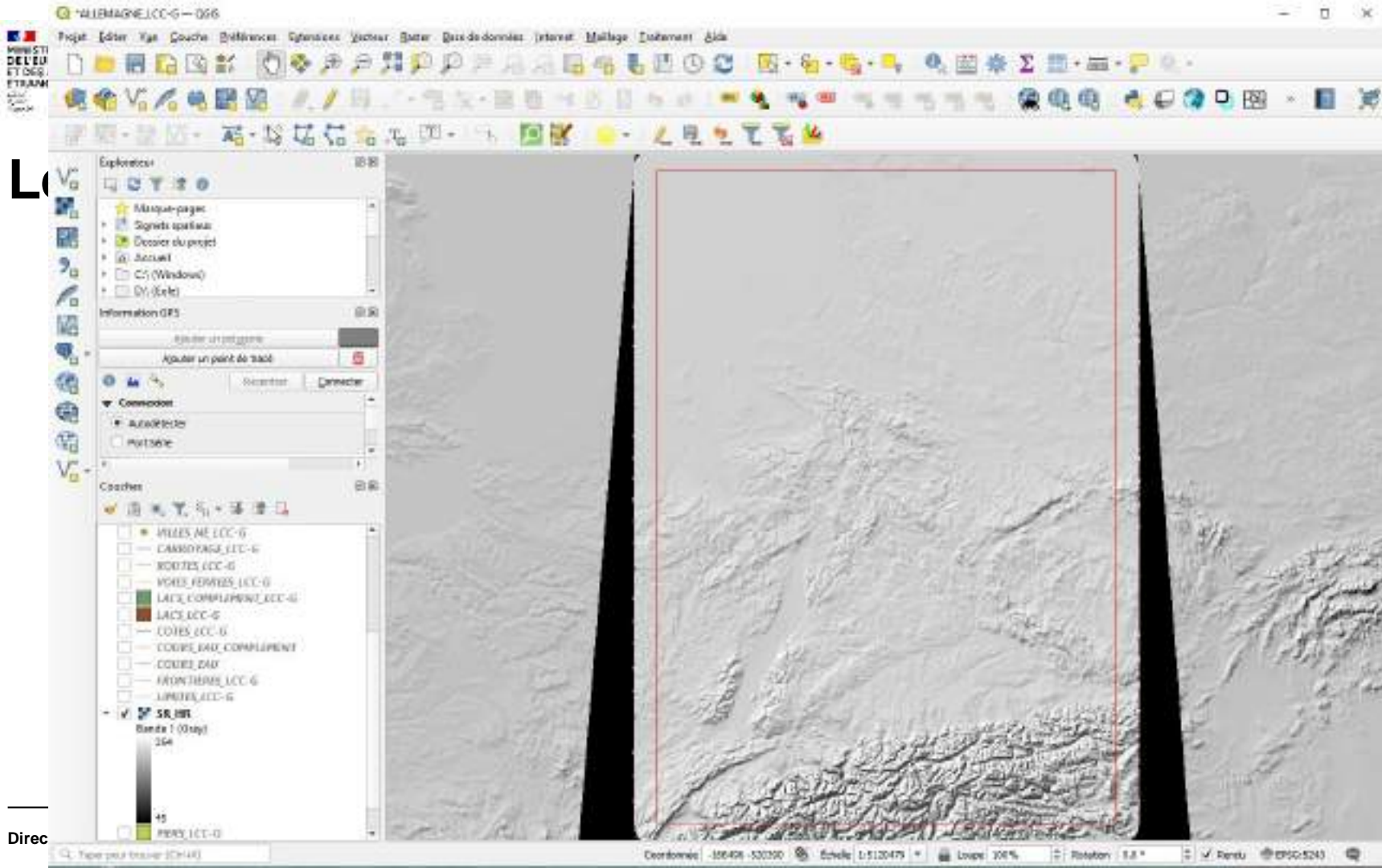






e pas à pas

MBRE 2024



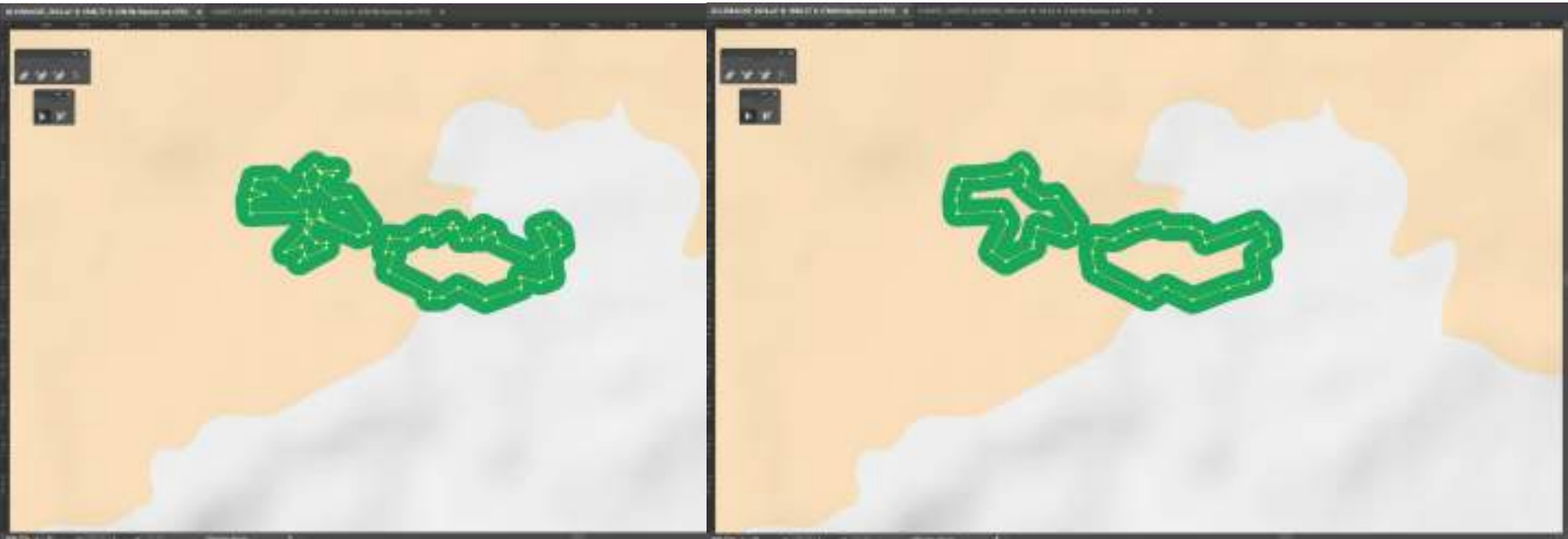
L

Direct

à pas

2024

Les étapes





MAP Attributes

Layer: PARCS (1 selected)

NAME	ORIG_NAME	IUCN_CAT	PARCNE	STATUS_FR	METADATAID	SUB_LOC	ISO3	NOM
SCHLWAG-HOLSTEI...	Schleswig-Holsteinisches Wattenmeer	II	2	1 995	2 (r)3 Not Reported	DEU		Parc national de la Mer des Wadden de Schleswig-H...

MAP Attributes

Layer: PARCS (1 selected)

NAME	ORIG_NAME	IUCN_CAT	SUB_LOC	ISO3	NOM
1 Schleswig-Holstei...	Schleswig-Holsteinisches Wattenmeer	II	3 Not Reported	DEU	Parc national de la Mer des Wadden de Schleswig-H...



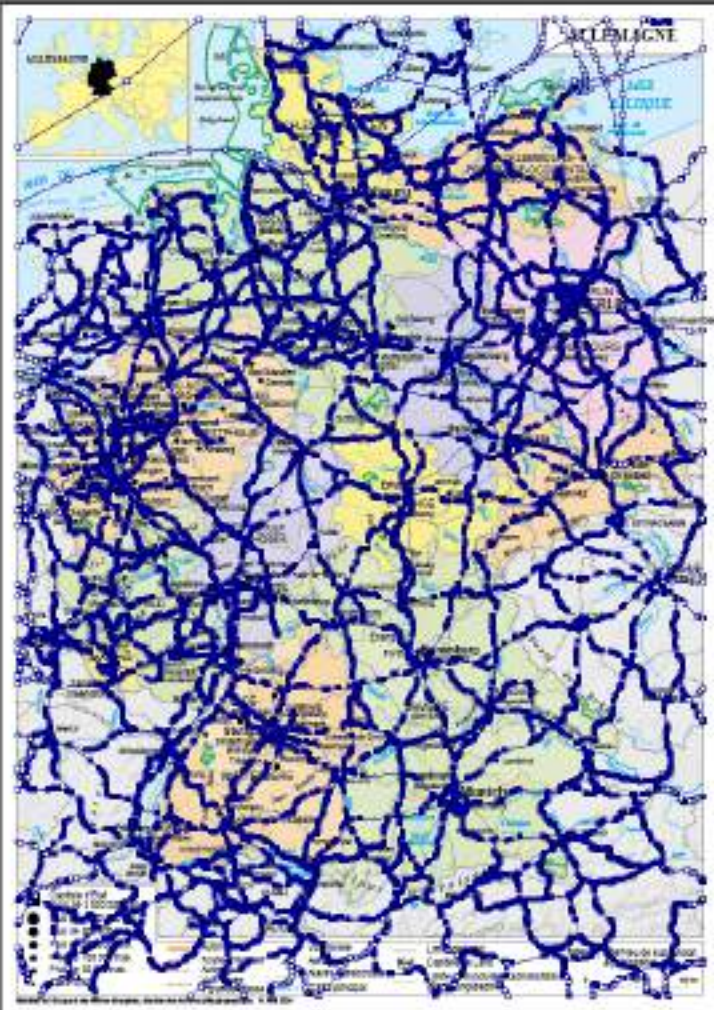
ALLEMAGNE



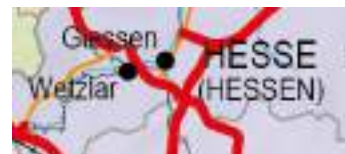
ALLEMAGNE







us : rédiger une carte pas à pas





AUTRICHE



SLOVÉNIE



Revue

- Plessis, Olivier : **Les « cartes dossiers » de la diplomatie française**, in Magazine *Carto* n°70, mars-avril 2022, rubrique *L'œil du cartographe* p. 54, 2022
- Plessis, Olivier : **Les « cartes dossiers » des Affaires étrangères, socle de la production du pôle géographique des Archives diplomatiques**, page de la rubrique *Découvertes & curiosités* du site de la *Bibliothèque diplomatique numérique* (BDN) : <https://bibliotheque-numerique.diplomatie.gouv.fr/meae/fr/content/cartes-dossiers-des-affaires-etrangeres>
- Pages des cartes dossiers du site France Diplomatie : <https://www.diplomatie.gouv.fr/fr/archives-diplomatiques/s-orienter-dans-les-fonds-et-collections/cartes/Ashworth>

« Il avait, de la mer, acheté une carte
Ne figurant le moindre vestige de terre ;
Et les marins, ravis, trouvèrent que c'était
Une carte qu'enfin ils pouvaient tous comprendre »
Lewis Carroll, *La chasse au snark*

