





**amU** Maison méditerranéenne  
des sciences de l'Homme  
Aix Marseille Université





CARTOMUNDI

Valorisation en ligne du patrimoine cartographique  
Maison méditerranéenne des sciences de l'homme - Aix-en-Provence

Rechercher

Dates

1678 ————— 2100

Echelle des documents

1 : 500 000 ————— 1 : 10 000 000

Thème

Établissements

Mot clé...

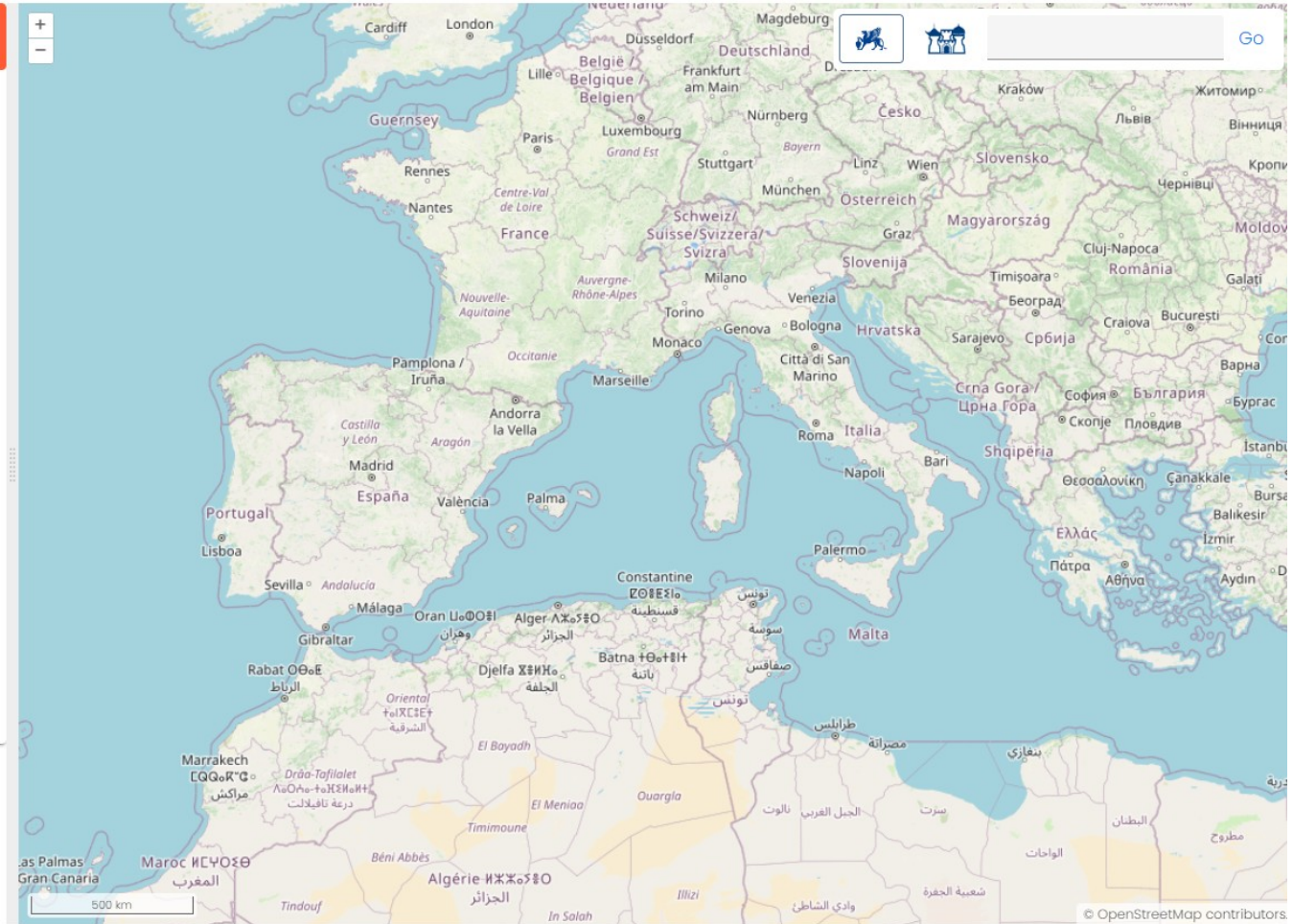
Avec reproduction numérique

360 Résultats disponibles

Réinitialiser

(13) Monographie (16) Série (331) Feuille

La recherche est limitée à 5000 résultats





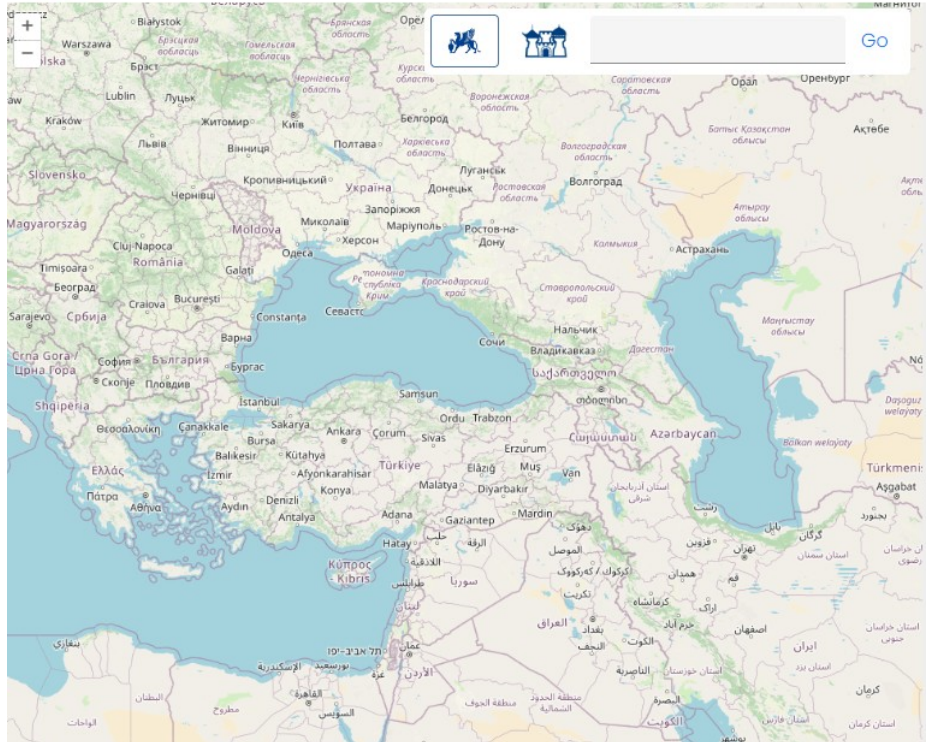
CARTOMUNDI

Valorisation en ligne du patrimoine cartographique  
Maison méditerranéenne des sciences de l'homme - Aix-en-Provence

FR EN

ACCUEIL

COMPTE



Notices

Recherche

Type de notice

Tous les types

Établissement

Tous les établissements

Echelle des documents

1 : 1 000 000 1 : 20 000 000

Niveau de notice

Tous les niveaux de notice

Thème

Tous les thèmes

Dates

1678 2100

Zone géographique

Toutes les zones géographiques

Mots clés

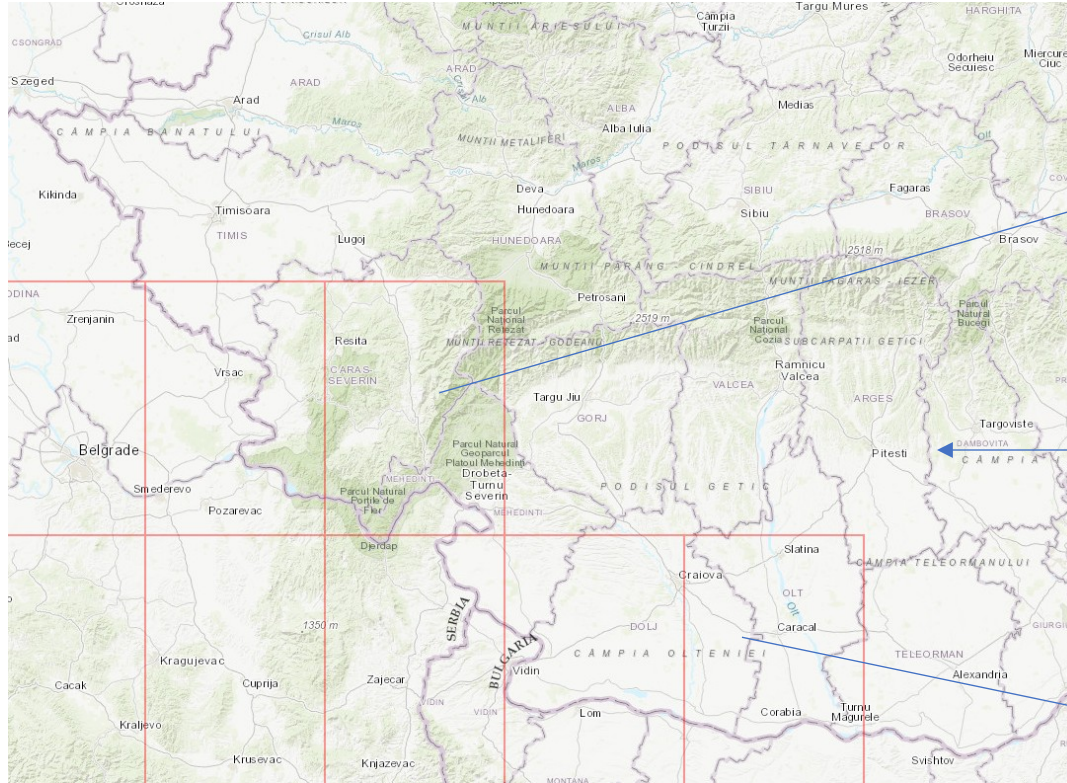
Renseigner un/plusieurs mots clés

Restreindre à la vue actuelle

Recherche

Réinitialiser

Établissements et correspondants



Chaque document est associé à son  
emprise géographique

Recherche des  
documents sur un  
planisphère

Dédié aux séries  
cartographiques et aux  
monographies

80 000 notices et 10 000 reproductions numériques



## Partenaires

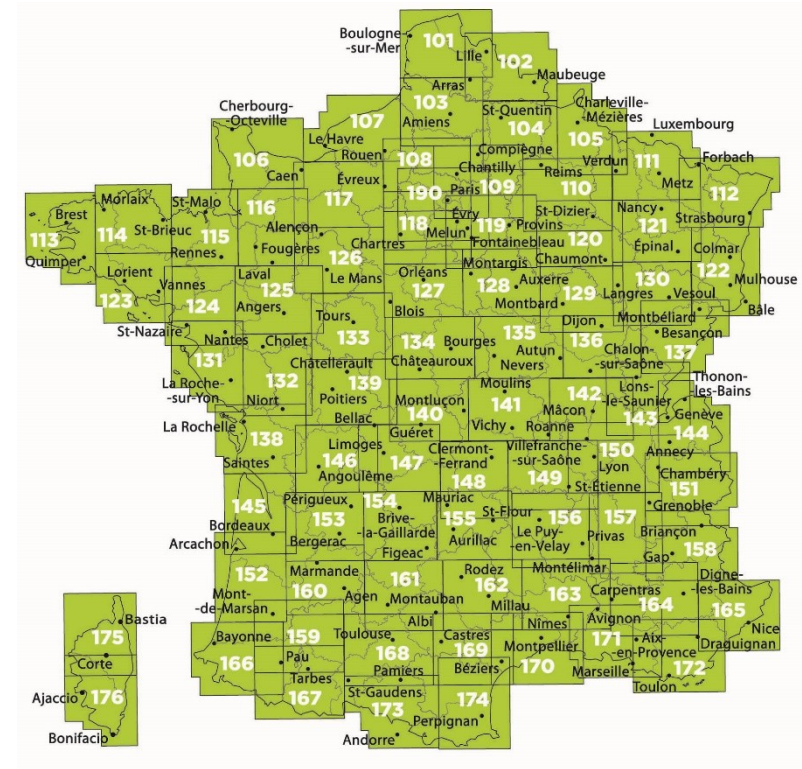


## Support



Maison méditerranéenne  
des sciences de l'homme  
UAR3125

# CartoMundi

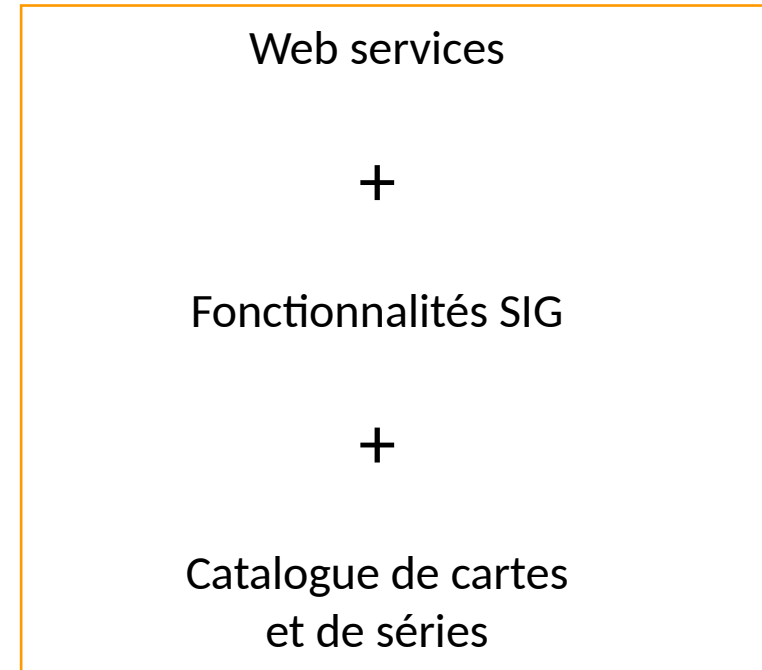




2011



2024





## Dublin Core

### Unimarc

```

<datafield tag="215" ind1=" " ind2=" " >
  <subfield code="a">1 carte</subfield>
  <subfield code="c">en coul.</subfield>
  <subfield code="d">56 x 73 cm, pliée 22x12cm sous pochette plastic</subfield>
  <subfield code="e">1 notice explicative ([8] p. ; 22 cm)</subfield>
</datafield>
<datafield tag="300" ind1=" " ind2=" " >
  <subfield code="a">
    Carte de base : "Levée par les Officiers du Corps d'Etat-Major et pu
  </subfield>
</datafield>
<datafield tag="300" ind1=" " ind2=" " >
  <subfield code="a">Tableau des feuilles adjacentes</subfield>
</datafield>
<datafield tag="300" ind1=" " ind2=" " >
  <subfield code="a">
    Contient un carton : coupe du sondage Pringy 101, échelle 1:4 000.
  </subfield>
</datafield>
<datafield tag="300" ind1=" " ind2=" " >
  <subfield code="a">
    Relief représenté par des hachures et par des points cotés
  </subfield>
</datafield>
<datafield tag="305" ind1=" " ind2=" " >
  <subfield code="a">
    Réimpression sans modifications de la 2ème édition de 1941
  </subfield>
</datafield>
<datafield tag="307" ind1=" " ind2=" " >
  <subfield code="a">
    Titre de la notice : "Carte géologique de la France 1/80.000, 50 Châlons sur Marne"/Ministère de l'industrie, Service de la carte géologique, 1
  </subfield>

```

```

<bib level="a">
  <dc:identifier>GE38001185</dc:identifier>
  <dc:title>Ancienne Arabie</dc:title>
  <dc:creator>'auteur:' Manesson-Mallet, Alain >1630-1706</dc:creator>
  <dc:subject>Arabia Saudita</dc:subject>
  <dc:date>1683</dc:date>
  <dc:type>Cartografia a stampa</dc:type>
  <dc:format>
    [f. 34], 1 c. geogr. (p. 185), 150 x 105 mm (dalla linea d
  </dc:format>
  <dc:language>fr</dc:language>
  <dc:relation>
    'fa parte di:' Description de l'unieurs, contenant les diffe
    commandent, leurs blasons, titres & livrees: et les moeu
  </dc:relation>
  <dc:coverage>FR</dc:coverage>
  <holdings>
    <library>Biblioteca Universitaria - Genova - IT-GE003</library>
    <shelfmark>SALA 2/B/3/12</shelfmark>
  </holdings>
</bib>
<stru>
  <element>
    <dc:identifier>GE38000987</dc:identifier>
    <start sequence_number="63"/>
    <stop sequence_number="63"/>
  </element>
</stru>

```

### Mods

```

<mods:physicalDescription>
  <mods:form authority="gmd">kartografický dokument</mods:form>
  <mods:form authority="marccategory">map</mods:form>
  <mods:form authority="marcsmd">map</mods:form>
  <mods:extent>
    1 mapa : mědiryt, kolor. ; 46 x 57 cm na listu 50,5 x 61 cm
  </mods:extent>
  <mods:physicalDescription>
  <mods:note altRepGroup="00" type="statement of responsibility">ad prototypum dell'Islianum</mods:note>
  <mods:note>Kartuše se znaky</mods:note>
  <mods:note>Legenda</mods:note>
  <mods:note>
    Přívazek 104 k: Neuer ATLAS bestehend in einig curieusen Astronomischen Mappen und vielen auserlesenen a
  </mods:note>
  <mods:subject>
  <mods:cartographics>
    <mods:scale>
      Měřítko [ca 1:440 000]. 5,2 cm = 5 lieües com[m]unes de France de 25 au degré. 5,4 cm = 4 lieües de Prov
    </mods:scale>
  </mods:cartographics>
  <mods:subject>
  <mods:subject authority="czenas">
    <mods:topic>regionální geografie</mods:topic>
  </mods:subject>
  <mods:subject authority="czenas">
    <mods:topic>správní obvody</mods:topic>
  </mods:subject>
  <mods:subject authority="czenas">
    <mods:topic>církvevní správa</mods:topic>
  </mods:subject>
  <mods:subject authority="czenas">
    <mods:topic>diecéze</mods:topic>
  </mods:subject>

```

## Métadonnée

```
<datafield tag="215" ind1="" ind2="">
  <subfield code="a">1 carte</subfield>
  <subfield code="c">en coul.</subfield>
  <subfield code="d">56 x 73 cm, pliée 22x12cm sous pochette plastique</subfield>
  <subfield code="e">1 notice explicative ([8] p. ; 22 cm)</subfield>
</datafield>
<datafield tag="300" ind1="" ind2="">
  <subfield code="a">
    Carte de base : "Levée par les Officiers du Corps d'Etat-Major et publiée par le Dépôt de la Guerre en 1834"
  </subfield>
</datafield>
<datafield tag="300" ind1="" ind2="">
  <subfield code="a">Tableau des feuilles adjacentes</subfield>
</datafield>
<datafield tag="300" ind1="" ind2="">
  <subfield code="a">
    Contient un carton : coupe du sondage Pringy 101, échelle 1:4 000, établie grâce aux documents communiqués par la Régie Autonome des Pétroles
  </subfield>
</datafield>
<datafield tag="300" ind1="" ind2="">
  <subfield code="a">
    Relief représenté par des hachures et par des points cotés
  </subfield>
</datafield>
<datafield tag="305" ind1="" ind2="">
  <subfield code="a">
    Réimpression sans modifications de la 2ème édition de 1941
  </subfield>
</datafield>
<datafield tag="307" ind1="" ind2="">
  <subfield code="a">
    Titre de la notice : "Carte géologique de la France 1/80.000, 50 Châlons sur Marne"/Ministère de l'industrie, Service de la carte géologique, 196.
  </subfield>
</datafield>
```

web service



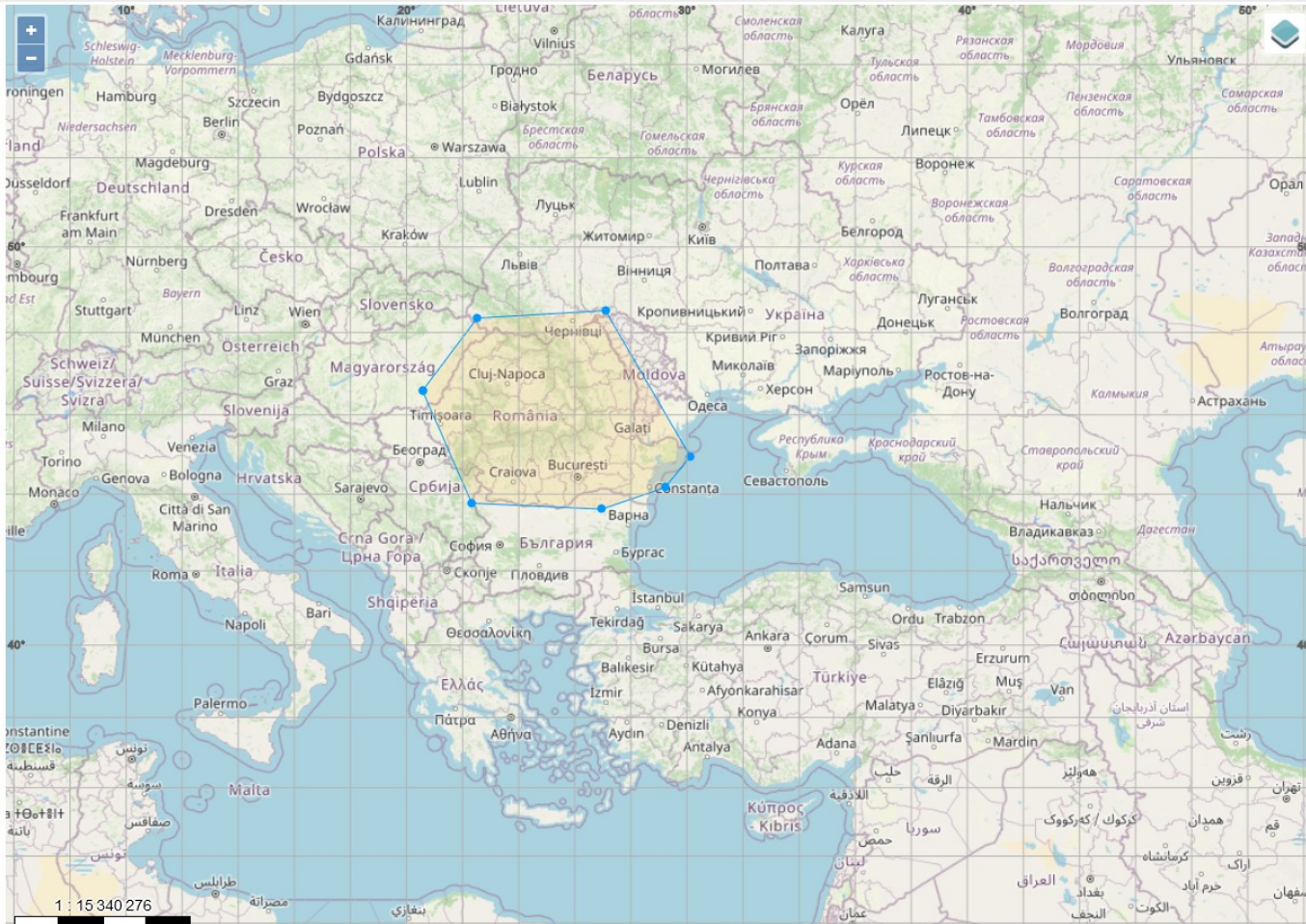
## CartoMundi

- Titre
- Zone géographique
- Thème
- Echelle
- Type de document
- Date
- ...

# CartoMundi



TUTORIEL EN SAVOIR PLUS CARTOMUNDI



Outils / Tools

Dessin / Draw

- Point
- Line
- Polygon
- Rectangle
- Selection tool (highlighted)
- Guides / Guides

Modification / Modification

- Move
- Rotate
- Erase
- Copy

Sélection / Selection

- Move
- Delete
- Copy
- Paste

Grille / Grid

- Colonnes / Columns
- Lignes / Lines

Attribution / Attribution

- Identifiant / Identifier

Information / Information

- Info icon

Coordonnées / Coordinates

Tableau des identifiants / Table

Importer / Import

Sauvegarder / Save

Open source et en ligne  
<https://pericart.mmsch.fr/>



Outils / Tools
Coordonnées / Coordinates
Tableau des identifiants / Table
Importer / Import
Sauvegarder / Save
WMS Cartomundi / Wms layer
<input type="checkbox"/> Naples serie 1775 1:4000
<input checked="" type="checkbox"/> Naples carte 1826 1:11600
<input type="checkbox"/> Naples carte 1911 1:18000
<input type="checkbox"/> Naples carte 1940 1:5000
<input type="checkbox"/> Barcelone carte 1891 1:12000





## Merci

Contacts :

Sébastien Bridier

[sebastien.bridier@univ-amu.fr](mailto:sebastien.bridier@univ-amu.fr)

Romain Suarez

[romain.suarez@univ-amu.fr](mailto:romain.suarez@univ-amu.fr)

---