

Geotrek et le collaboratif : le rôle d'OPenIG

Atelier « Plateformes et innovation »



GEO
TREK



Plan de la présentation

A / OPenIG : quesaco ?

B / Geotrek :

- *Vidéo de présentation*
- *Communauté nationale*
- *Démo*

C / Geotrek via OPenIG



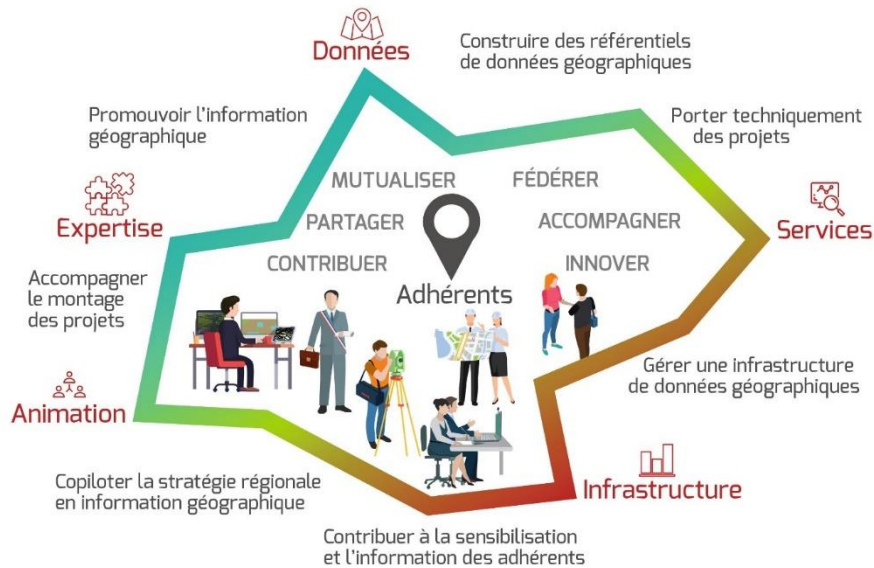
OPenIG : quesaco?

Plateforme régionale de l'IG en Occitanie (le « CRIGE » local)

Asso. loi 1901 sans but lucratif
Créée en 1994 (SIG-LR)
187 adhérents, 8 salariés

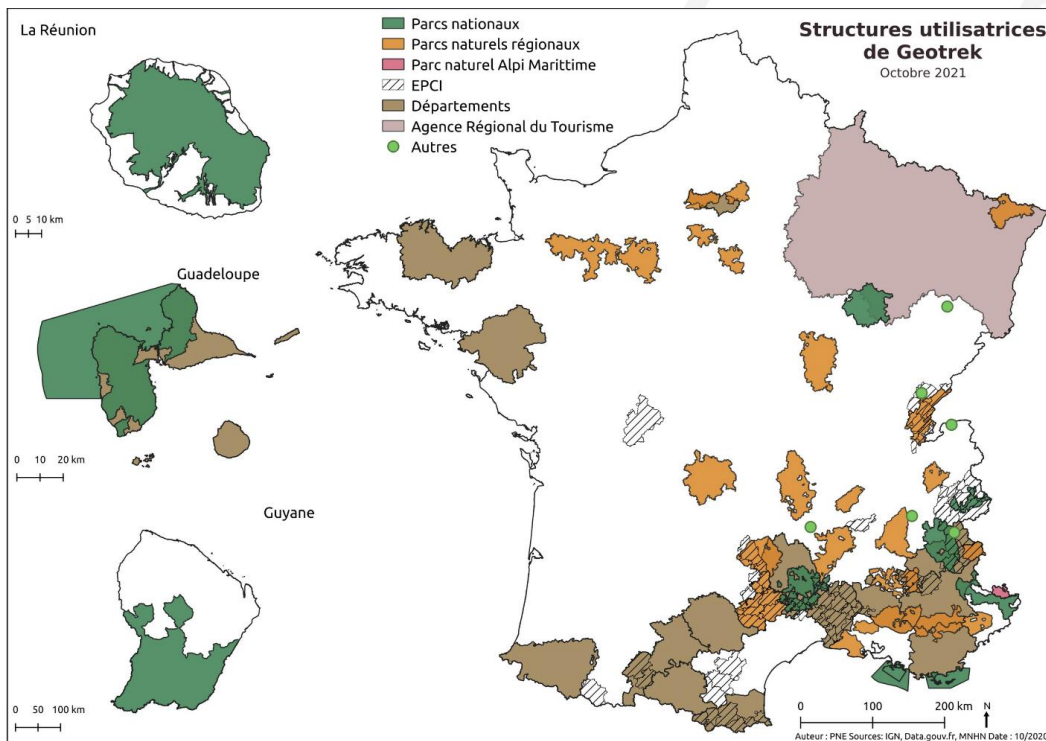
Par et pour les collectivités / EPCI
Et ouverte au privé (15% des adhérents)

Mutualisation, partage d'infos et de méthodes, réseau, services autour de la donnée géographique



Projet associatif d'OPenIG : <https://www.openig.org/projet-associatif>

Utilisateurs de Geotrek au niveau national



10 PNX
25 PNR
15 départements
60 ComCom
5 OT
3 CDRP
2 CDT
3 syndicats mixtes
3 associations
1 ART
1 parc italien
+ *quelques structures étrangères*

~ 150 structures

La communauté Geotrek

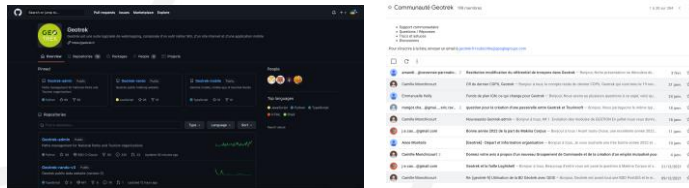
Ils utilisent l'API de Geotrek



Et pleins d'autres ! (office de tourisme, départements, etc..)



Une communauté active



Revue de presse



API de contenus et évènements touristiques



Geotrek via OPenIG

Département :

- Département de la Lozère (48)
- Département de l'Aude (11)
- Département des Hautes-Pyrénées (65)

Parcs :

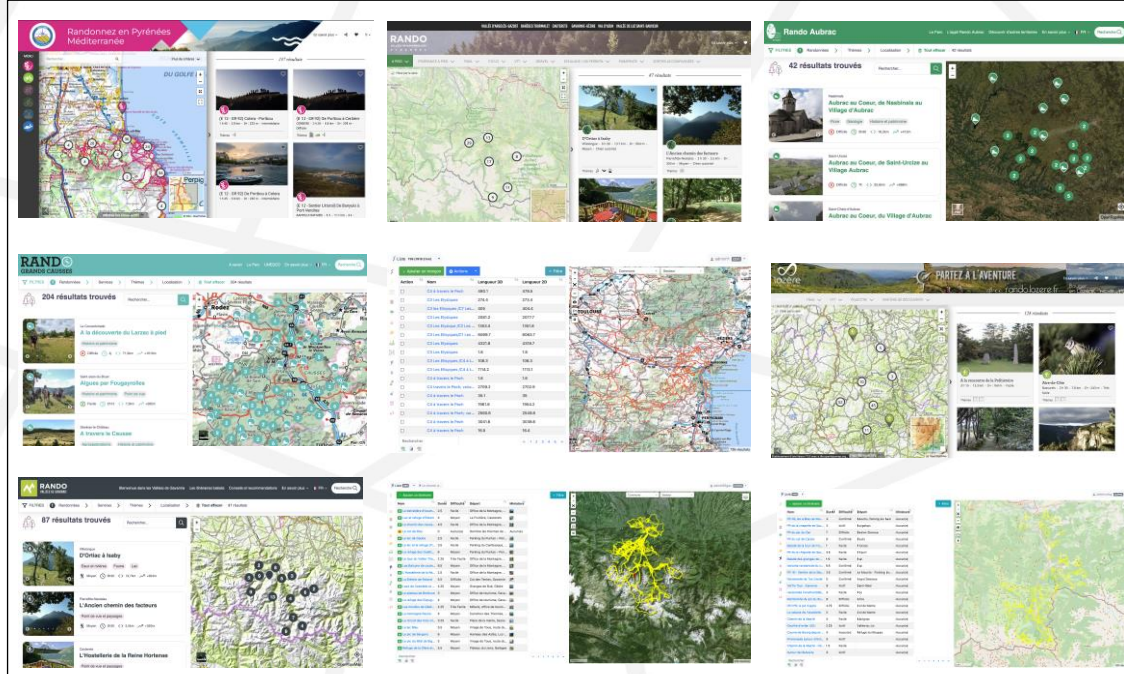
- Parc Naturel Régional des Grands Causses
- Parc Naturel Régional de l'Aubrac

Com Com :

- Albères Côtes-Vermeilles Illibéris (66)
- Pyrénées Haut-Garonnaises (31)
- Pyrénées Vallées des Gaves (65)

OT :

- Pyrénées Lourdes Vallées des Gaves (65)



Mutualisation de Geotrek via OPenIG

Groupe de Travail Geotrek pour les adhérents

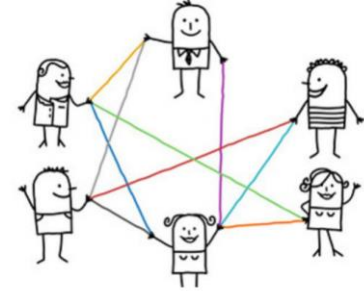


Centre de ressources et d'informations pour les utilisateurs de Geotrek



OPENIG
Occitanie Pyrénées
en Intelligence Géomatique

Participation au Copil National de Geotrek



Participation au groupement national de commandes



Financements d'évolutions de Geotrek et autres projets



Geotrek aggregator

id	nom	type	description	statut
1	Geotrek aggregator	Aggrégateur	Aggrégateur de données Geotrek	Actif
2	Geotrek aggregator	Aggrégateur	Aggrégateur de données Geotrek	Actif
3	Geotrek aggregator	Aggrégateur	Aggrégateur de données Geotrek	Actif
4	Geotrek aggregator	Aggrégateur	Aggrégateur de données Geotrek	Actif
5	Geotrek aggregator	Aggrégateur	Aggrégateur de données Geotrek	Actif
6	Geotrek aggregator	Aggrégateur	Aggrégateur de données Geotrek	Actif
7	Geotrek aggregator	Aggrégateur	Aggrégateur de données Geotrek	Actif
8	Geotrek aggregator	Aggrégateur	Aggrégateur de données Geotrek	Actif
9	Geotrek aggregator	Aggrégateur	Aggrégateur de données Geotrek	Actif
10	Geotrek aggregator	Aggrégateur	Aggrégateur de données Geotrek	Actif

**Mutualisations de ressources :
humaines (2/3 de temps de
travail 2021), autres**

Merci à tous !

Informations complémentaires :

OPenIG : <https://www.openig.org/>

GT Geotrek : <https://www.openig.org/groupe-de-travail/geotrek>

Geotrek : <https://geotrek.fr/>

Github : <https://github.com/GeotrekCE>

Utilisateurs Geotrek : <https://geotrek.fr/utilisateurs.html>

Actualités : <https://geotrek.fr/actualites.html>

Liste de diffusion : <https://groups.google.com/g/geotrek-fr>

Ressources sur les rencontres Geotrek national 2021 : <https://geotrek.ecrins-parcnational.fr/rencontres/2021/presentations/>

Revue de presse :

Banque des Territoires :

<https://www.banquedesterritoires.fr/geotrek-du-logiciel-libre-la-creation-dun-ecosysteme-numerique-de-la-randonnee>

Le rapport Bothorel :

<https://geotrek.fr/2021/01/05/geotrek-opensource.html>

Serveur test du parc des Ecrins :

Geotrek-Admin : <https://geotrekdemo.ecrins-parcnational.fr>

Geotrek-Rando : <https://qtr3demo.ecrins-parcnational.fr/>

(ID : admin, MDP : admin)



OPENIG
Occitanie Pyrénées
en Intelligence Géomatique

Me contacter :

Mail : mviadere@openig.org

Tél : 07 50 69 60 71

Annexe :

Exemple de Geotrek-Admin

Liste 615 ▾ Aubrac au C... adminpnr My structure ▾

+ Ajouter un itinéraire Filtre

Nom	Durée	Difficulté	Départ	Miniature
Le dolmen de Tiergues	4	Moyen	De l'office de Tourisme r...	
Vallon et crête de Tie...	1.25	Facile	De l'office de Tourisme r...	
La Quille, montagne ...	1.5	Facile	De l'Office de Tourisme ...	
Le Bois Noir N°10 VTT	1.5	Facile	A St-Izaire au pont côté ...	
Contreforts de la Lou...	1.5	Difficile	Salle des Fêtes de S-Félix	
Sentier du Menhir	1.5	Très facile	Office de Tourisme à Ro...	
Buissières et dolmen...	2.5	Difficile	Rejoindre la place Franç...	
Caussets et vallées N...	3.5	Difficile	De l'Office de Tourisme ...	
Causse de Nissac N°...	1.25	Facile	St-Etienne de Naucoules...	
Les berges de la Sor...	1	Très facile	Saint-Affrique	
Les Relais N°7 VTT	3.7	Très difficile	Saint -Affrique	
Vallée du Verzolet N°...	0.75	Très facile	Versols	
Sentier du Château ...	2.25	Facile	Saint-Izaire	
Le circuit des Châtea...	1.4	Difficile	Saint-Rome de Cernon	
Crêtes et buissières ...	1.75	Facile	Parking à 500m de la Bo...	
De la vallée du Verzo...	3.5	Moyen	A Versols devant l'église	
Autour de La Couvert...	1.67	Très facile	La Couvertoirade	
Les grands espaces	2.5	Facile	Hameau de Novis, en ha...	

Rechercher

← 1 2 3 4 5 →

5 km 515 résultats

Annexe :

Exemple de Geotrek-Rando

RAND GRANDS CAUSSES

A savoir Le Parc UNESCO En savoir plus FR Recherche

FILTRES 1 Randonnées Services Thèmes Localisation Tout effacer 204 résultats

204 résultats trouvés

Rechercher...

La Couvertouade
A la découverte du Larzac à pied
Histoire et patrimoine
4 Difficile 4j <> 71,6km ↗ +1619m

Saint-Jean-du-Bruel
Algues par Fougayrolles
Histoire et patrimoine Point de vue
2 Facile 2h15 <> 7,3km ↗ +265m

Sévérac-le-Château
A travers le Causse
Agropastoralisme Histoire et patrimoine
<https://rando.parc-grands-causses.fr/trek/6106-A-la-decouverte-du-Larzac-a-pied> 9,3km ↗ +138m

The map displays the Grands Causses region in France, with numerous hiking trails marked by numbered icons (1-49). Key locations include Rodez, Sévérac-le-Château, and the Gorges du Tarn. The map also shows the UNESCO World Heritage site boundary and various geographical features like rivers and mountains.