



**FESTIVAL INTERNATIONAL DE GEOGRAPHIE**

**32<sup>ème</sup> édition - thème 2021 : « Corps »**

*03 octobre 2021*

# **VIEILLISSEMENT ET TERRITOIRES**

**Vieillir dans un espace transfrontalier européen :  
un processus, des territoires et des parcours**



**UNIVERSITÉ  
DE LORRAINE**



**LOTERR**  
Centre de recherche en géographie

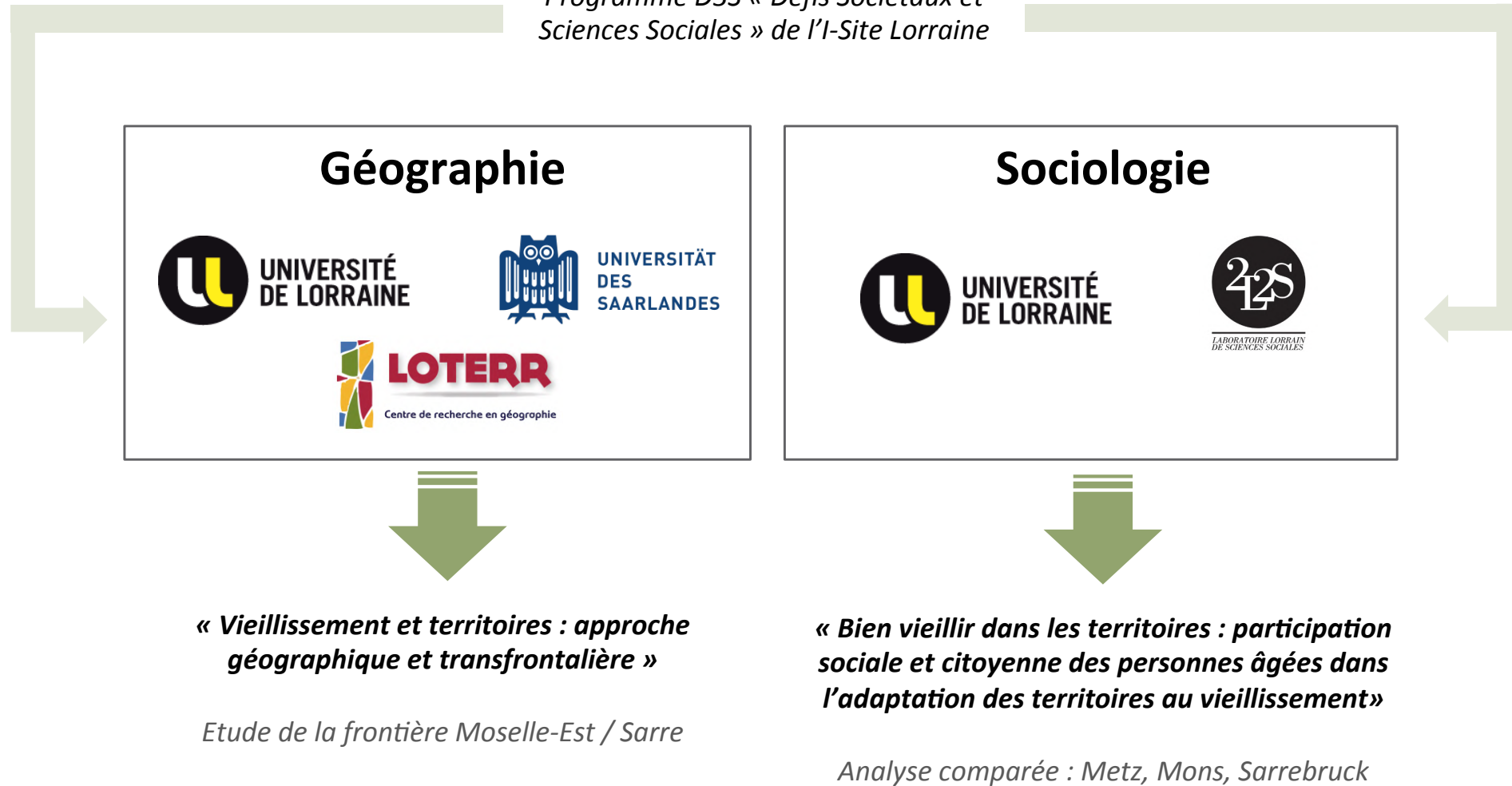


**UNIVERSITÄT  
DES  
SAARLANDES**

Sabrina DE PINDRAY D'AMBELLE, doctorante en Géographie – Université de Lorraine et Université de la Sarre, *laboratoire Loterr, Metz*  
Marine Le CALVEZ-YVER, doctorante en Sociologie – Université de Lorraine, *laboratoire lorrain de sciences sociales, Metz*



Programme D3S « Défis Sociétaux et Sciences Sociales » de l'I-Site Lorraine



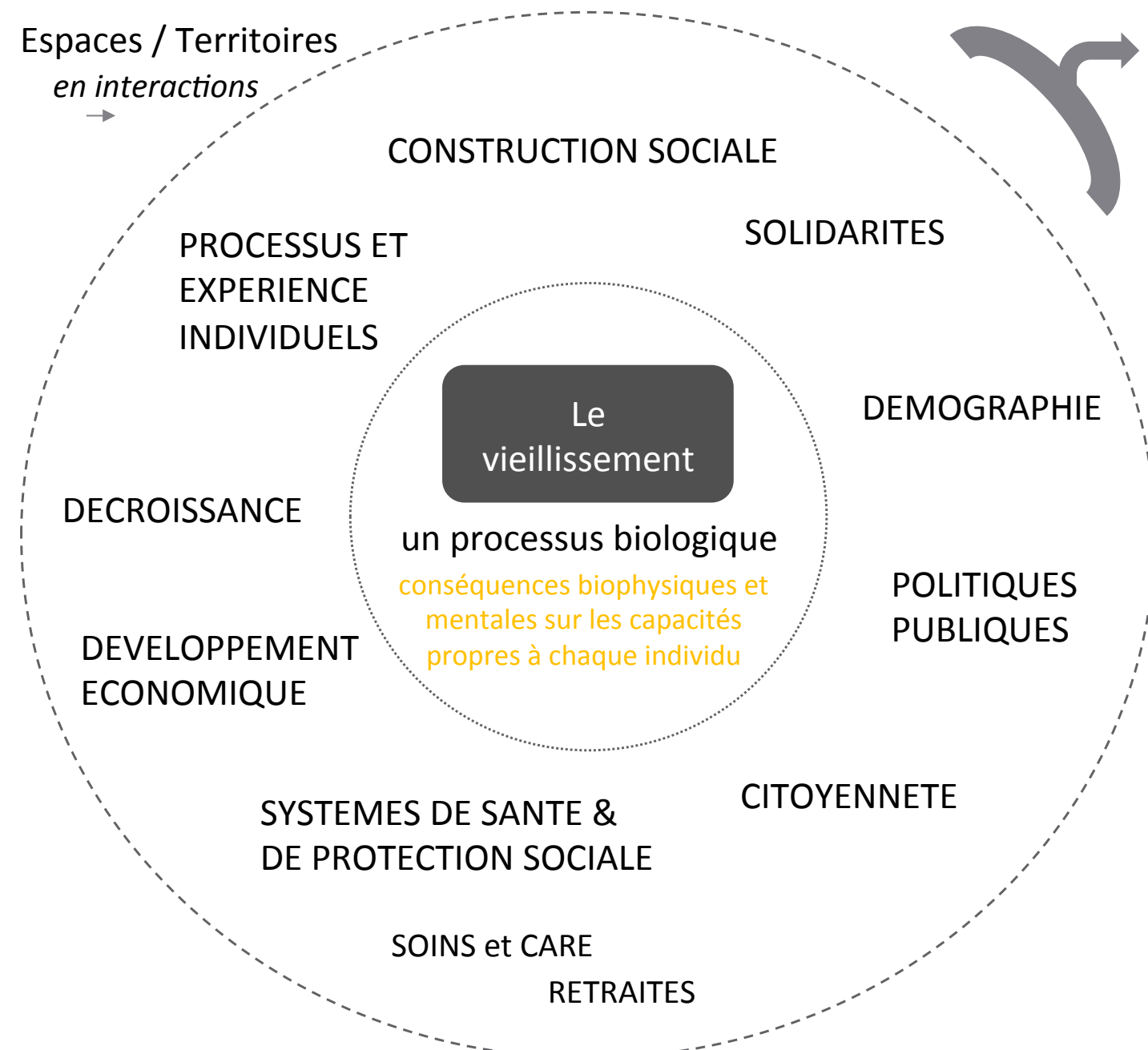
# Plan de la présentation

---

**Le vieillissement : c'est quoi ?**

1. Le vieillissement à l'échelle européenne : démographie et enjeux
2. Vieillir dans un espace transfrontalier : le cas de la Grande Région
3. Vieillissement et frontière : étude de l'espace Moselle-Est Sarre

Pratiques et représentations de la frontière dans les politiques publiques transfrontalières



## De nombreux angles d'analyse...

*Vieillesse en médecine : processus biologique universel*

*Vieillesse démographique : augmentation du nombre de personnes âgées par rapport à la population totale*

*Vieillesse en sociologie : processus d'avancée en âge*

... et des **représentations** qui évoluent dans le temps, et dans l'espace



Photo RL /Maury GOLINI

Source : <https://www.republicain-lorrain.fr/edition-de-briey/2019/03/26/polemique-sur-les-reseaux-sociaux-la-pub-jugee-sexiste-retee>

# Plan de la présentation

---

Le vieillissement : c'est quoi ?

**1. Le vieillissement à l'échelle européenne : démographie et enjeux**

2. Vieillir dans un espace transfrontalier : le cas de la Grande Région

3. Vieillissement et frontière : étude de l'espace Moselle-Est Sarre

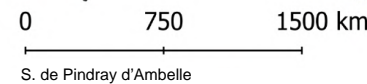
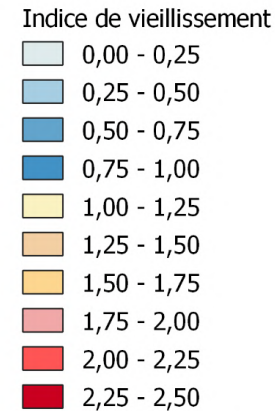
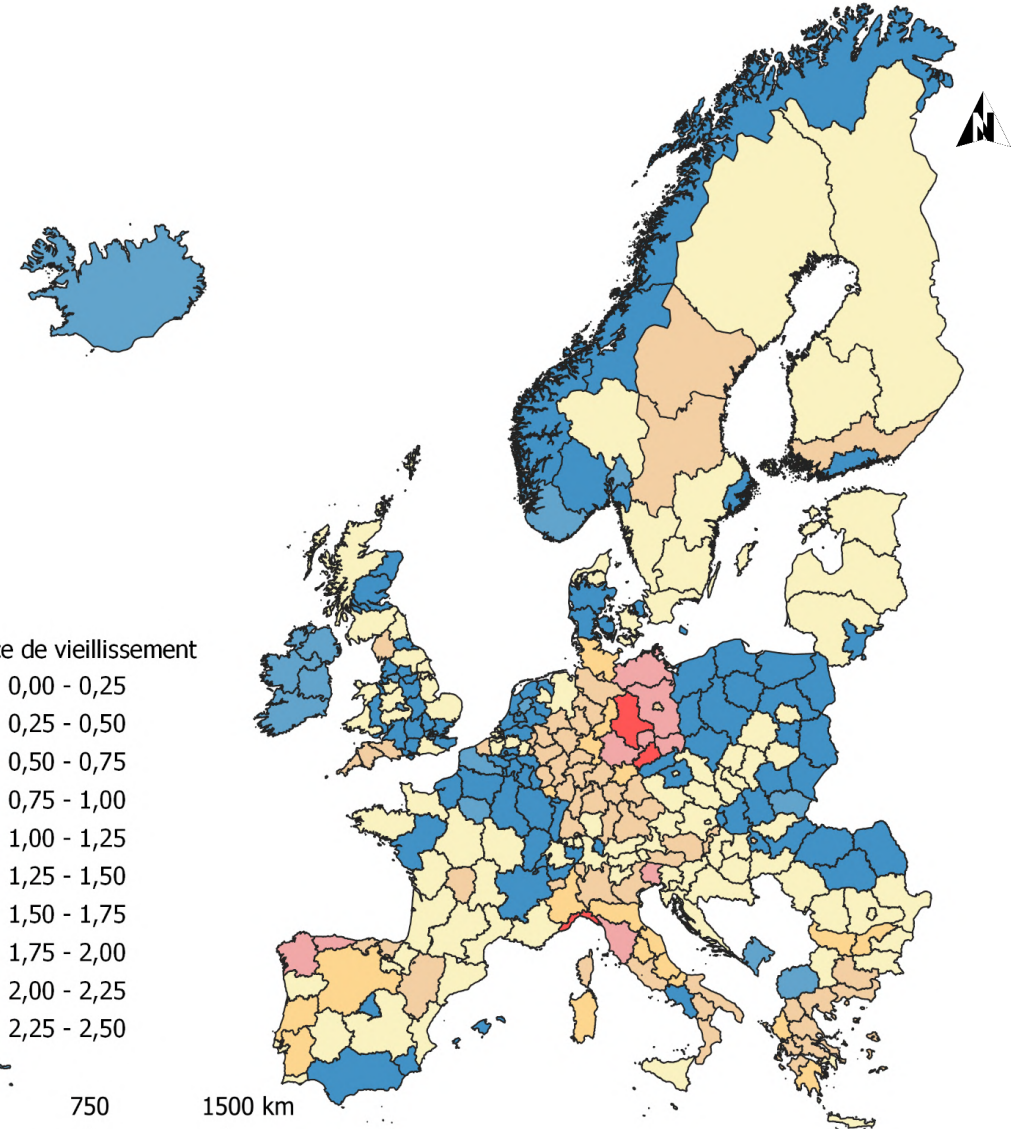
Pratiques et représentations de la frontière dans les politiques publiques transfrontalières

## 19 % de la population mondiale des plus de 65 ans est en Europe

Pays	Population totale (en milliers)	Taux de natalité	Taux de mortalité	Espérance de vie	Taux de mortalité infantile	Nombre d'enfant(s) par femme	Taux de croissance	Population de 65 ans et plus (en milliers)
AFRIQUE	1 373 486	32,2	7,7	63,8	43,1	4,24	24,1	48 898
AMÉRIQUE LATINE ET CARAÏBES	659 744	15,6	6,5	75,8	14,2	1,98	8,7	60 882
AMÉRIQUE SEPTENTRIONALE	371 108	11,8	8,9	79,3	5,5	1,75	6,0	63 805
ASIE	4 679 661	15,6	7,1	74,0	22,6	2,11	8,1	427 664
EUROPE	747 748	10,0	11,2	78,9	3,6	1,61	-0,1	145 696
OCÉANIE	43 220	16,1	6,8	79,0	16,6	2,31	12,5	5 615
<b>MONDE</b>	<b>7 874 964</b>	<b>17,8</b>	<b>7,6</b>	<b>72,9</b>	<b>26,9</b>	<b>2,43</b>	<b>10,1</b>	<b>752 561</b>

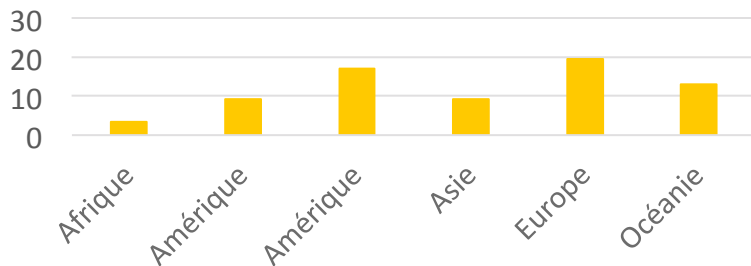
Source : World Population Prospects. Nations Unies. 2019

## Indice de vieillissement des régions européennes en 2015



Sources : Support cartographie, QGIS - données Eurostat NUTS 2, 2015 - nombre de personne par tranche d'âge de 5 ans – reconstitution de la donnée avec le nombre effectifs des personnes de plus de 65 ans par rapport au nombre total des moins de 20 ans : Indice de vieillissement des régions en Europe pour l'année 2015, novembre 2020

## Part des plus de 65 ans sur chaque continent



■ Part des plus de 65 ans sur chaque continent

## POURQUOI ?

Baisse du taux de fécondité

Baisse du taux de mortalité

Augmentation de l'espérance de vie

## Un rôle de coordination pour des réformes nationales

- Attirer l'attention et proposer des réponses (Walker (dir.), 2019)
- Réflexions sur le défi budgétaire et financier (ex : tous les trois ans : « *The Ageing Report : Economic and Budgetary Projections for the EU Member States* »)

## La promotion du vieillissement actif

- Le vieillissement actif en emploi (Moulaert et Léonard, 2011)
- Puis élargissement : vieillissement actif et en santé (European Innovation Partnership, Livre vert sur le vieillissement – 2021)
- Au profit de la croissance économique “Healthy and active ageing has a positive impact on the labour market, employment rates and our social protection systems, and thereby on the growth and productivity of the economy.” (livre vert sur le vieillissement, 2021)



# Plan de la présentation

---

Le vieillissement : c'est quoi ?

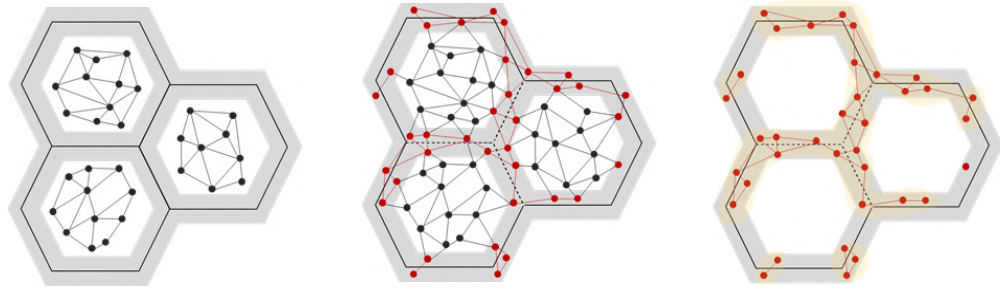
1. Le vieillissement à l'échelle européenne : démographie et enjeux

**2. Vieillir dans un espace transfrontalier : le cas de la Grande Région**

3. Vieillissement et frontière : étude de l'espace Moselle-Est Sarre

Pratiques et représentations de la frontière dans les politiques publiques transfrontalières





Se définit par rapport au « centre »

Des espaces systémiques particuliers

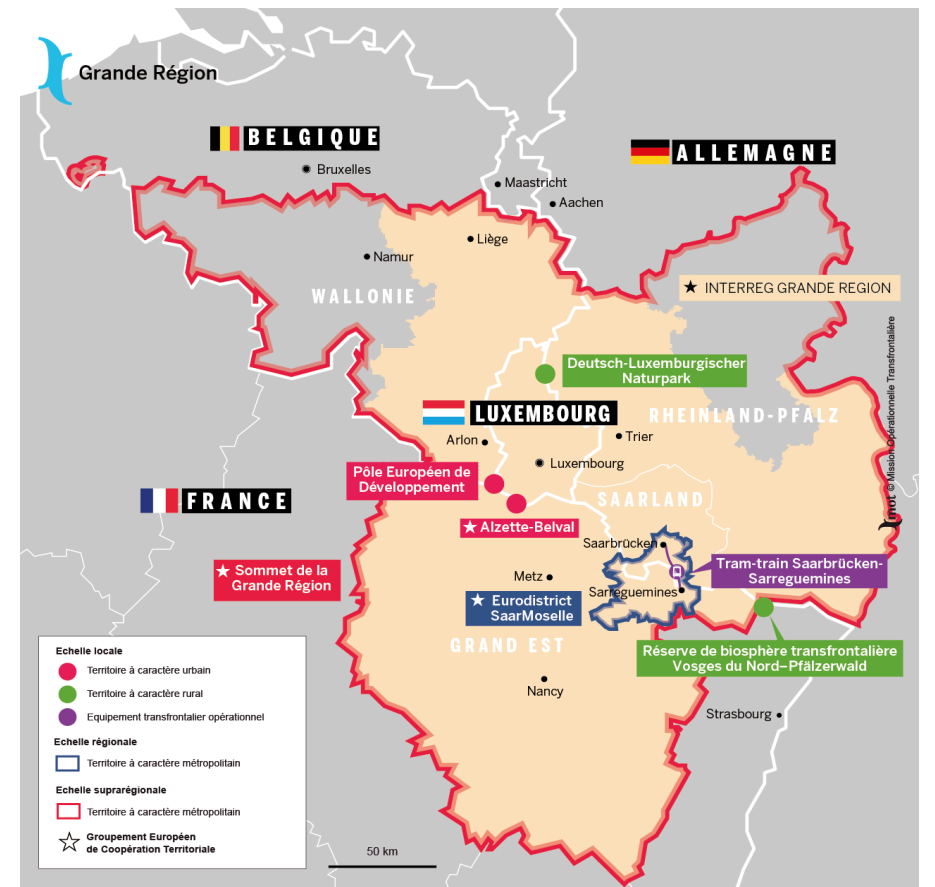
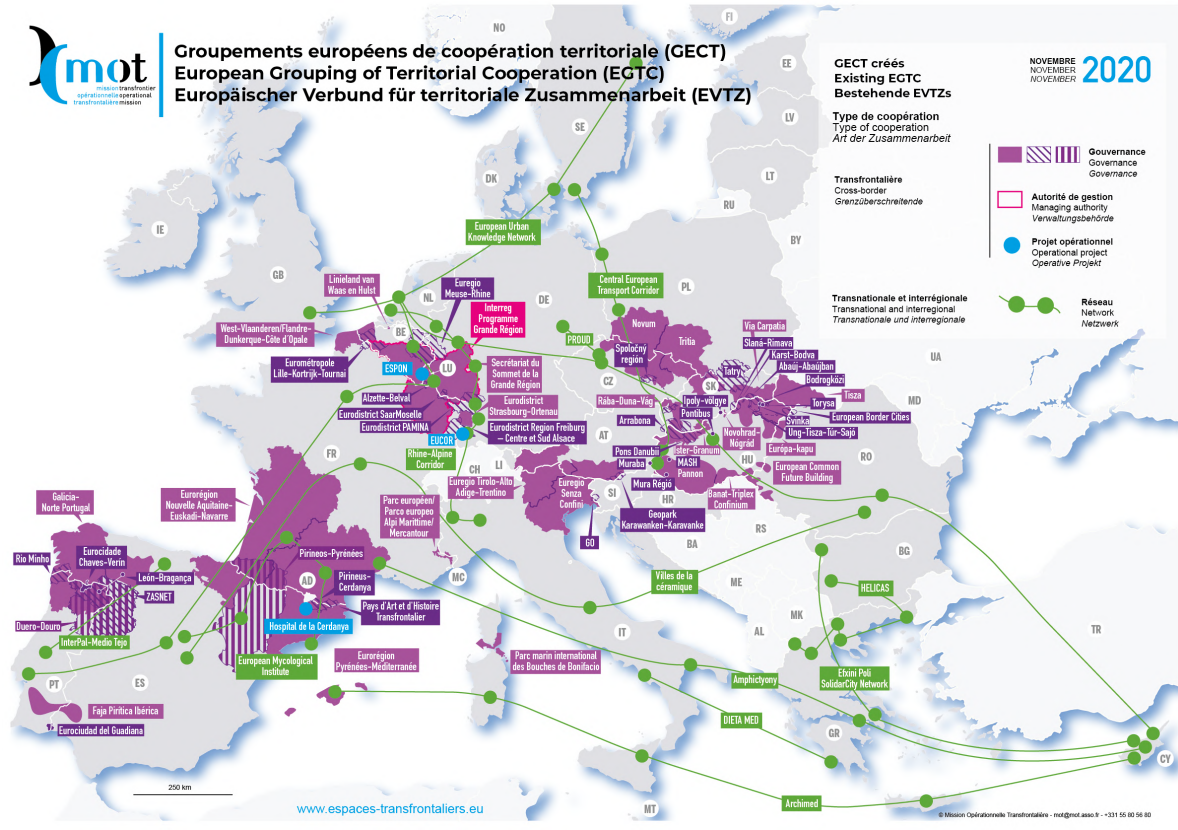
Paradoxe entre centralité et périphérie

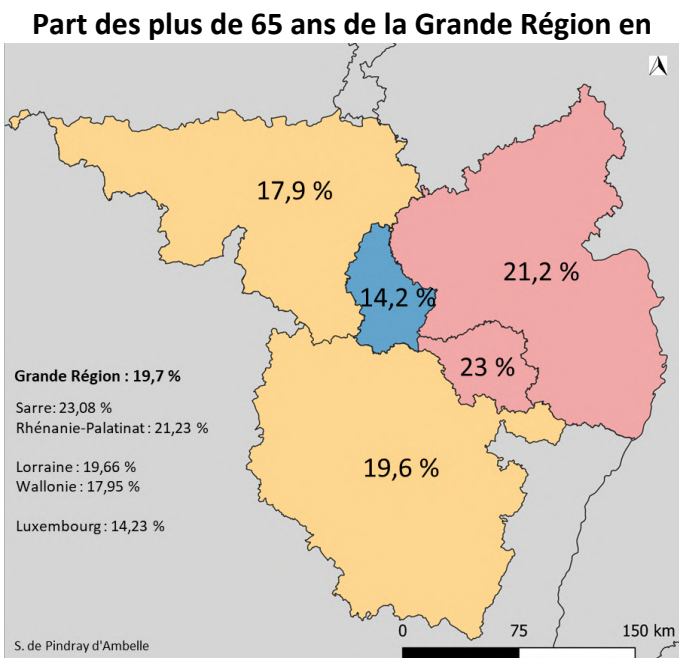
S. De Pindray D'Ambelle

## CONSTRUCTION EUROPEENNE TRANSFRONTALIERE

GECT (Groupements européens de coopération territoriale)  
EUROREGIONS EURODISTRICTS

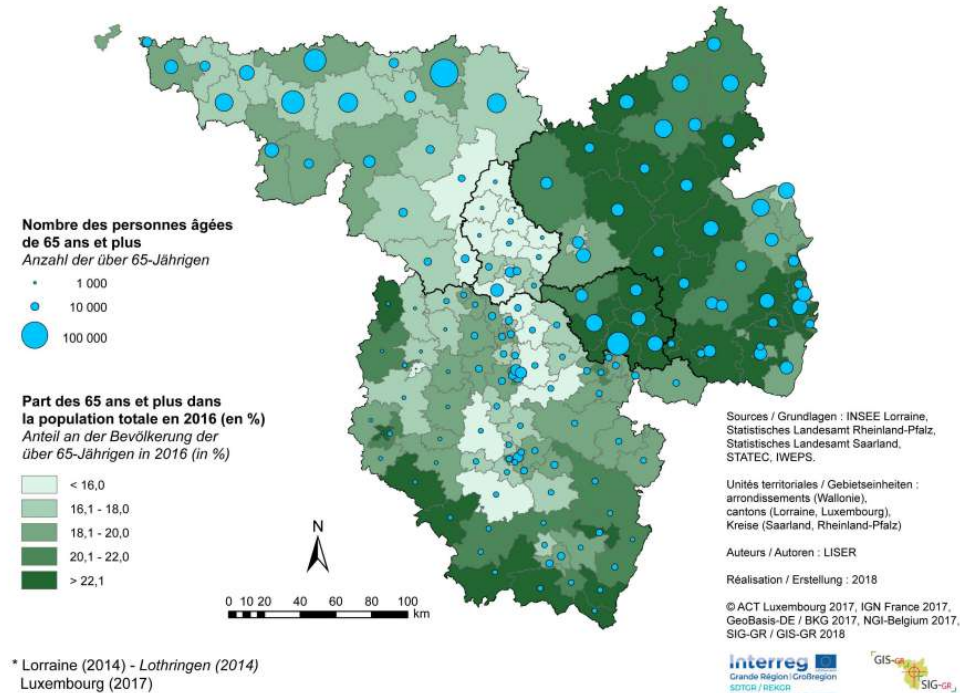
→ ENJEUX, COOPERATIONS, PROJETS, COHERENCE ...



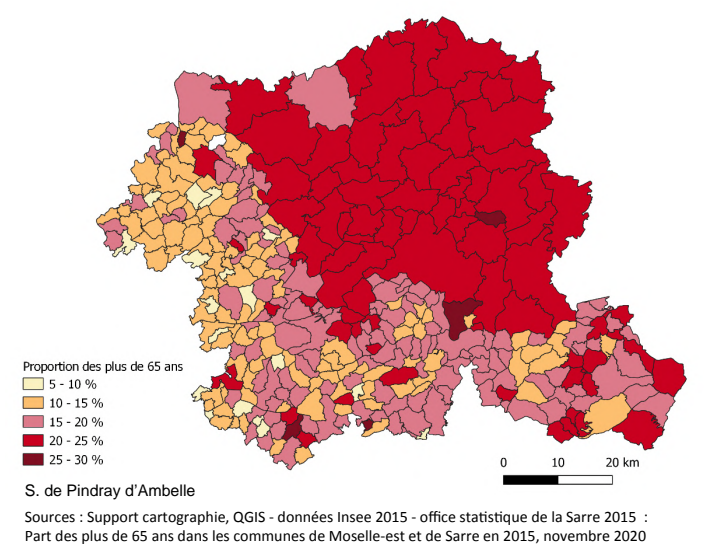


Sources : Support cartographie, QGIS - données Eurostat NUTS 2, 2017 - nombre de personne par tranche d'âge de 5 ans – reconstitution de la donnée avec le nombre effectifs des personnes de plus de 65 ans par rapport au nombre total de la population : Proportion des plus de 65 ans dans les régions de la Grande Région, novembre 2020

### Population âgée de 65 ans et plus en 2016\* - Bevölkerung über 65 Jahre in 2016\*



### Part des plus de 65 ans dans les communes de Moselle-est et de Sarre en 2015



- Difficile d'harmoniser les données (dates, maillages, groupes d'âges, sens de la données ...)
- Plusieurs offices statistiques (Réseau des offices statistiques de la Grande Région)



# Des coopérations transfrontalières pour et par les personnes âgées

## Des coopérations institutionnalisées avec les collectivités locales et d'autres partenaires

- Projets Interreg en prévention de la santé, en coordination des systèmes de santé, dans différentes régions européennes
  - Dans la Grande Région : « Senior Activ' » (2018-2022) – création en cours d'un conseil des seniors de la Grande Région
- > Première étape : importance de la compréhension mutuelle



## Initiatives et coopérations associatives



- Financement d'actions par des micro-projets Interreg (ex : soutien d'un festival intergénérationnel et transfrontalier puis d'une webradio)
- Europ'âge et le Congrès des seniors de la Grande Région
- Activités communes (ex : UTL de Mons et UTEL de Maubeuge)

# Plan de la présentation

---

Le vieillissement : c'est quoi ?

1. Le vieillissement à l'échelle européenne : démographie et enjeux
2. Vieillir dans un espace transfrontalier : le cas de la Grande Région
- 3. Vieillissement et frontière : étude de l'espace Moselle-Est Sarre**

Pratiques et représentations de la frontière dans les politiques publiques transfrontalières

## La pratique de l'espace transfrontalier par les séniors

**Etudier le vieillissement en contexte transfrontalier, c'est aussi s'interroger les conséquences liées à la pratique de l'espace**

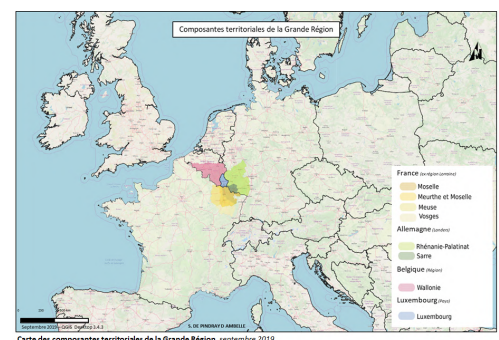
L'objectif de mener une réflexion sur l'analyse et la modélisation des parcours de vie des personnes vivant à la frontière Moselle-Est Sarre.

- En complément de la statistique
- Compréhension de cet espace par les personnes de plus de 65 ans

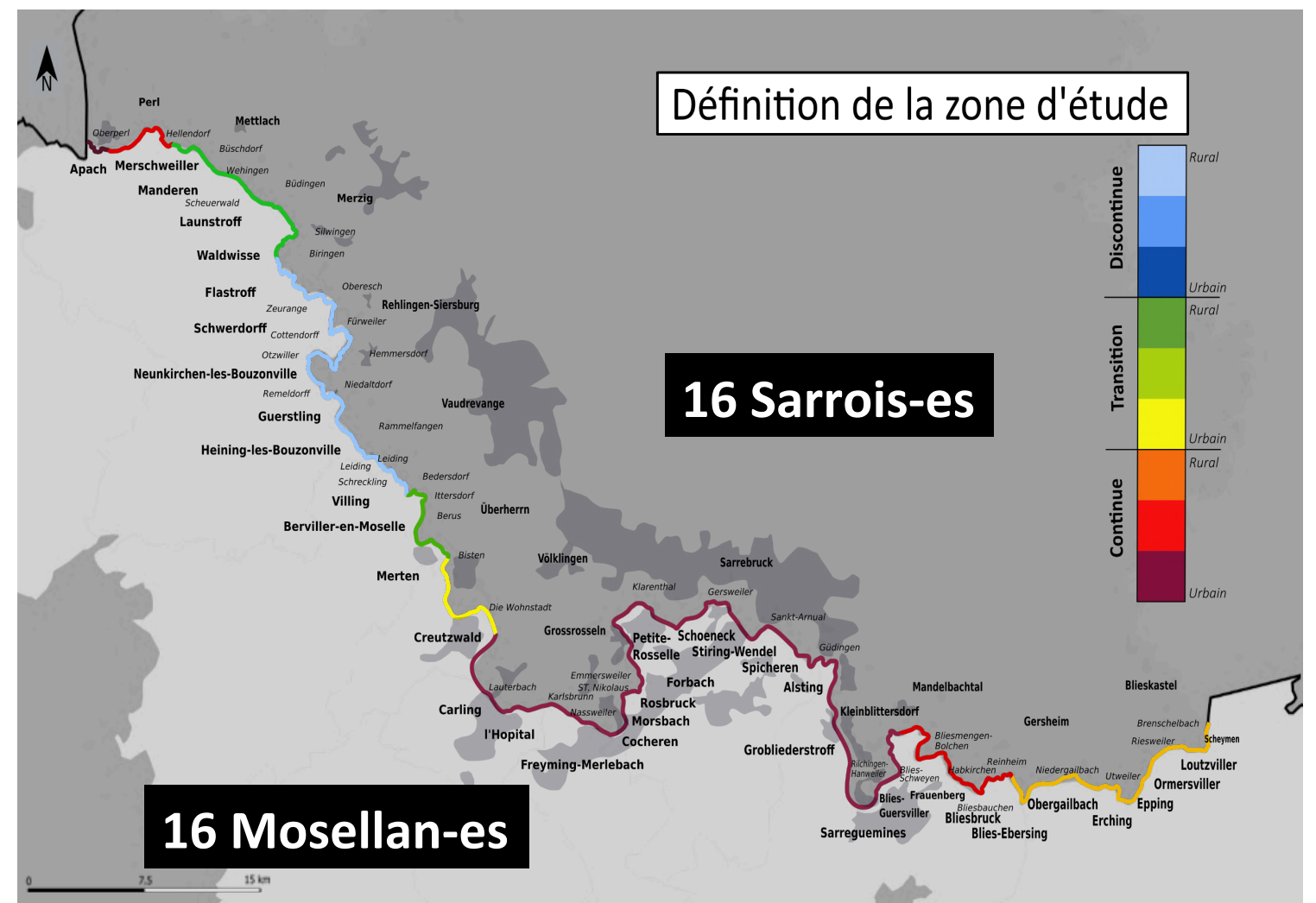
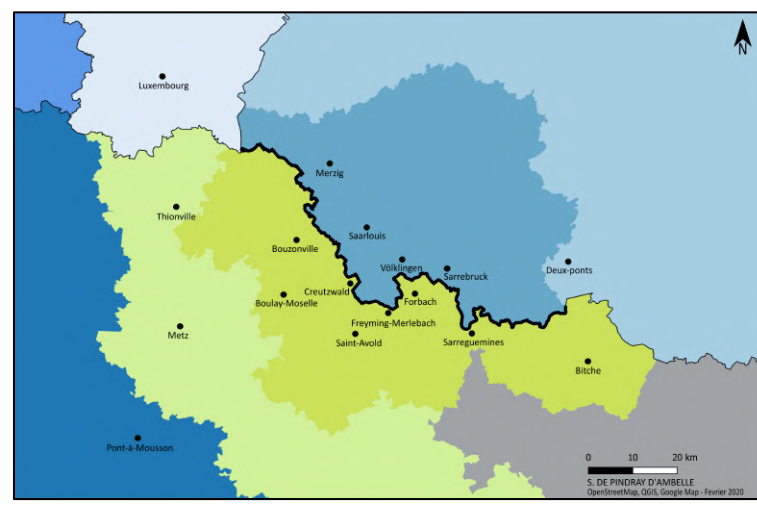
### Méthodologie

Pour garantir l'analyse transfrontalière : **une trentaine réponses fournies par les plus de 65 ans, du côté Mosellan comme du versant Sarrois.**

# Etude du vieillissement et rapport à la frontière



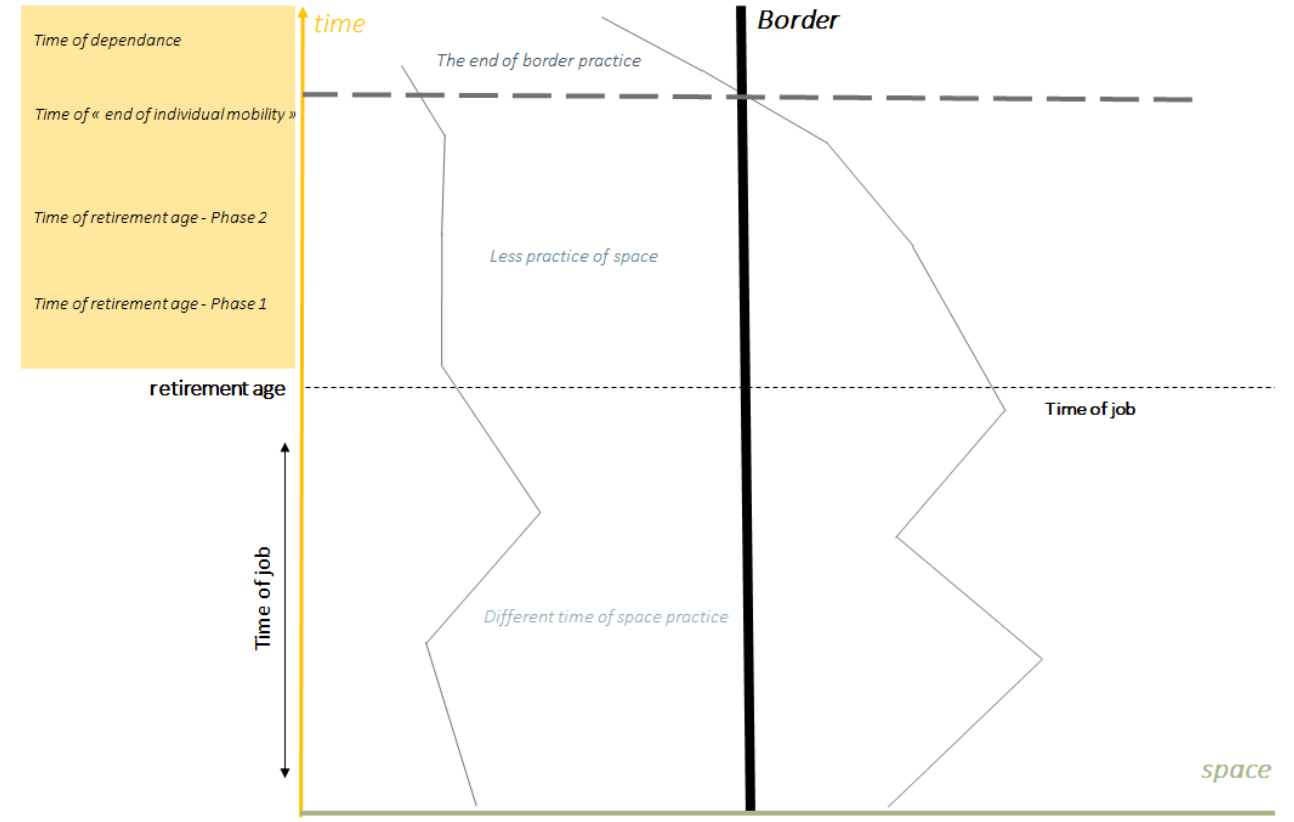
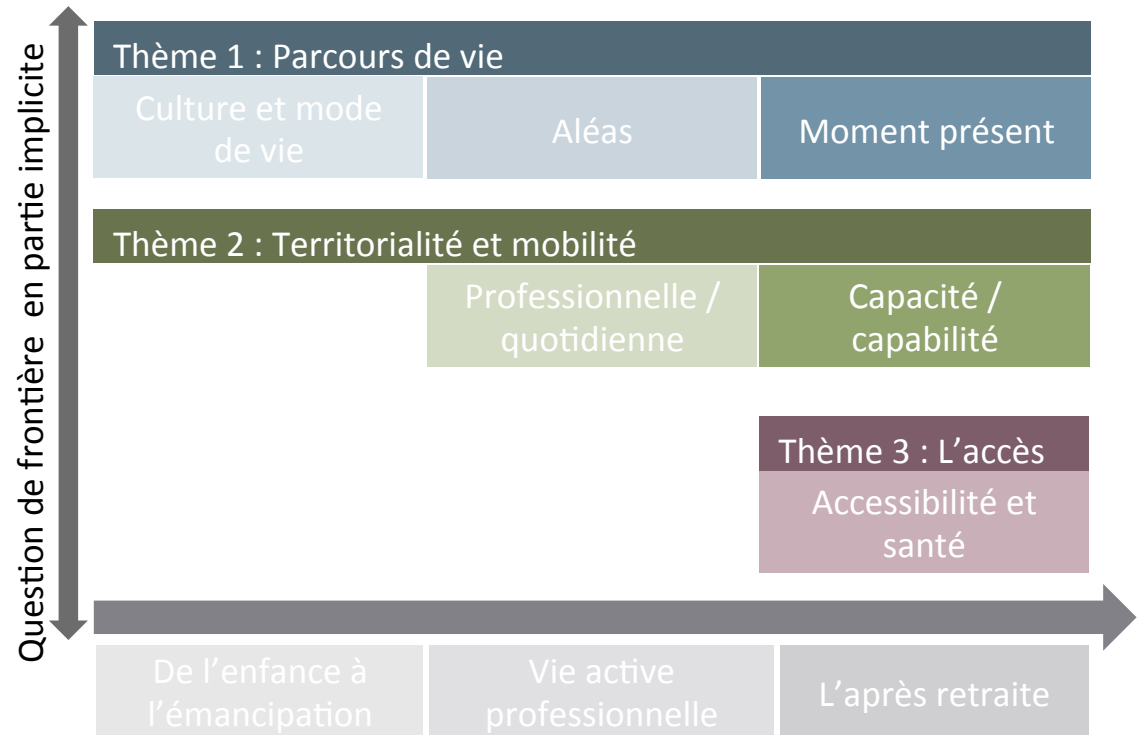
Carte des composantes territoriales de la Grande Région, septembre 2019



		Z.A		Z.B		Z.C		Z.D	
		Rural Front.		Rural Trans.		Urbain Front.		Urbain Trans.	
A.1	65 - 70	P1.A1.ZA E1	P2.A1.ZA E1'	P1.A1.ZB E5	P2.A1.ZB E5'	P1.A1.ZC E9	P2.A1.ZC E9'	P1.A1.ZD E13	P2.A1.ZD E13'
A.2	70 - 75	P1.A2.ZA E2	P2.A2.ZA E2'	P1.A2.ZB E6	P2.A2.ZB E6'	P1.A2.ZC E10	P2.A2.ZC E10'	P1.A2.ZD E14	P2.A2.ZD E14'
A.3	75 - 80	P1.A3.ZA E3	P2.A3.ZA E3'	P1.A3.ZB E7	P2.A3.ZB E7'	P1.A3.ZC E11	P2.A3.ZC E11'	P1.A3.ZD E15	P2.A3.ZD E15'
A.4	Plus de 80	P1.A4.ZA E4	P2.A4.ZA E4'	P1.A4.ZB E8	P2.A4.ZB E8'	P1.A4.ZC E12	P2.A4.ZC E12'	P1.A4.ZD E16	P2.A4.ZD E16'

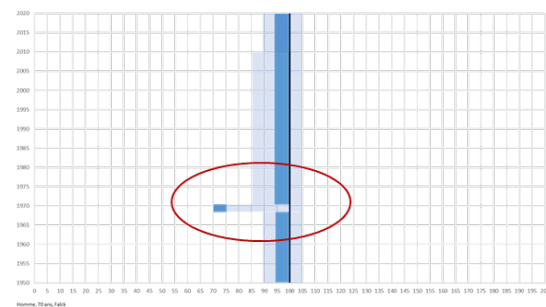
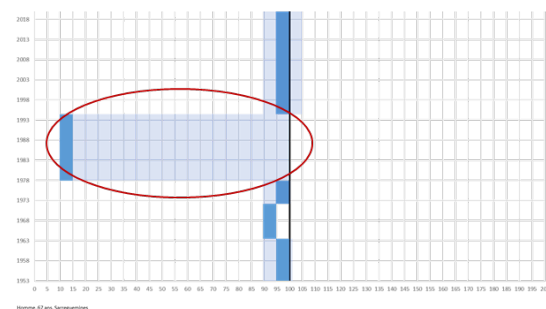
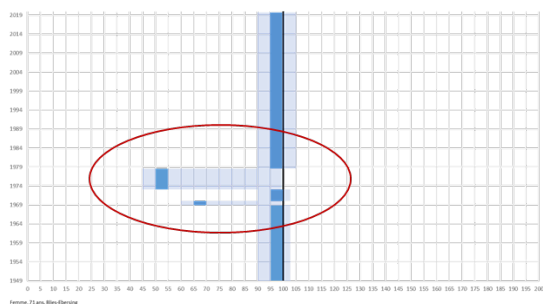


**Modéliser l'évolution des pratiques de l'espace des individus dans un contexte transfrontalier au cours de leur vie**



S. De Pindray D'Ambelle

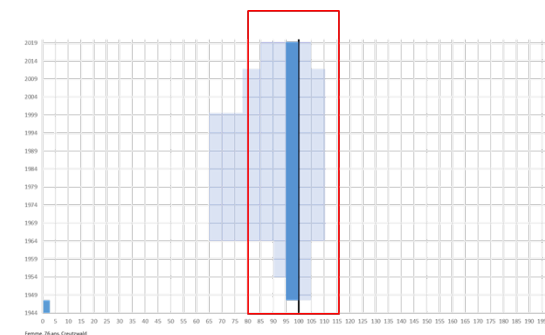
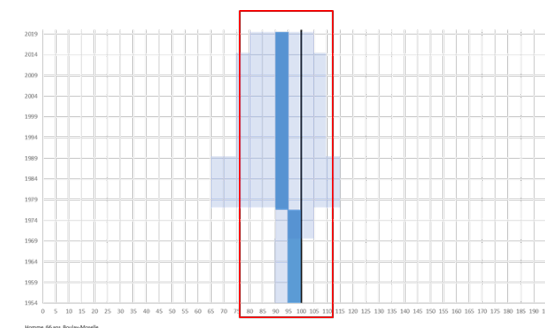
## Quelques résultats côté Mosellan...



1- ceux qui sont partis et qui sont revenus  
*Espace de vie proche de la frontière*

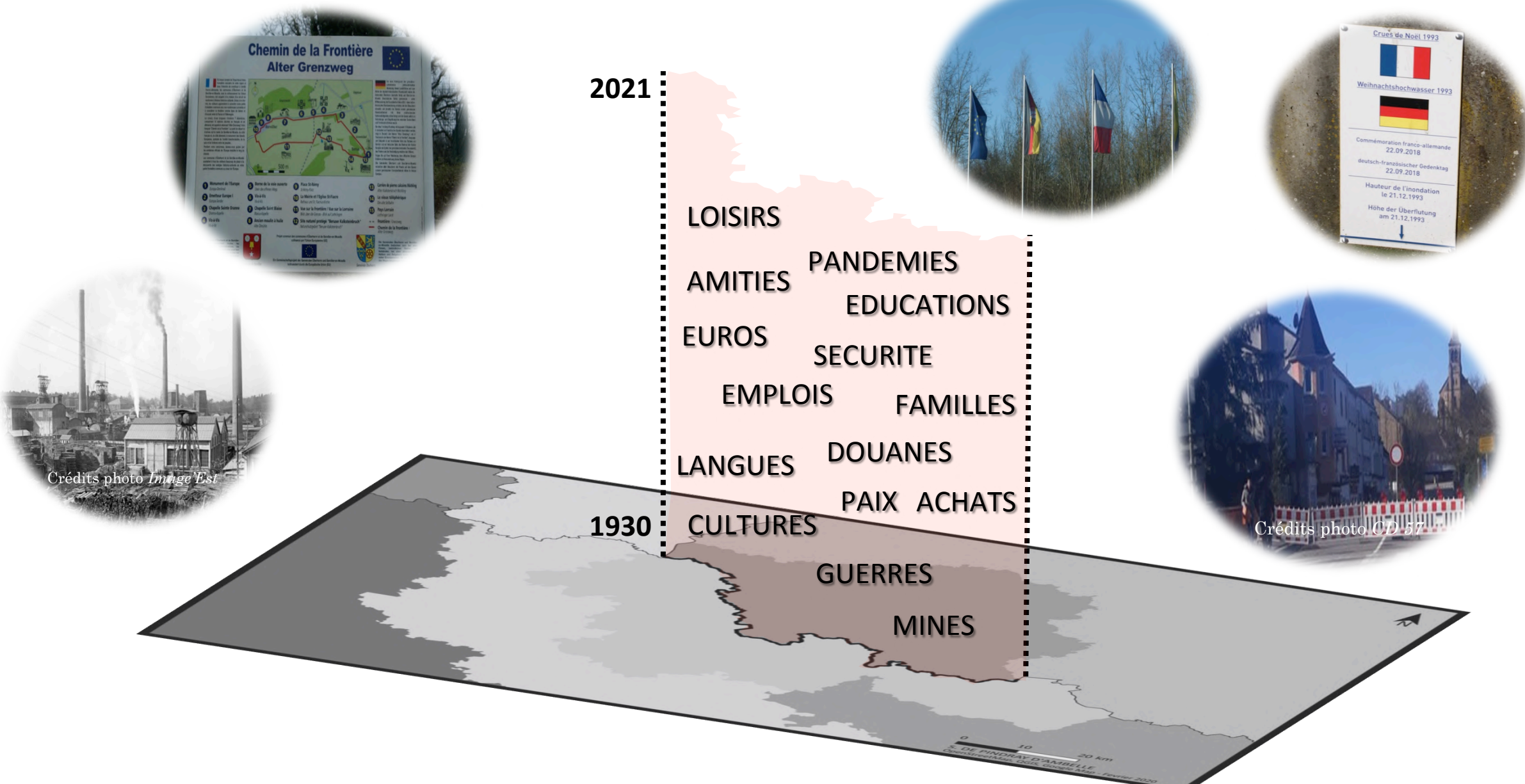
2- ceux qui ne sont pas partis, mais une  
*territorialité plus grande et plus longtemps*

3- les « hypermobiles » qui deviennent « peu mobiles »  
*(pas sur les graphiques)*





# Perceptions, pratiques et représentations de la frontière par les seniors



Crédits photo Image Est

Crédits photo CD 57

# Plan de la présentation

---

Le vieillissement : c'est quoi ?

1. Le vieillissement à l'échelle européenne : démographie et enjeux
2. Vieillir dans un espace transfrontalier : le cas de la Grande Région
3. Vieillissement et frontière : étude de l'espace Moselle-Est Sarre

**Pratiques et représentations de la frontière dans les politiques publiques transfrontalières**

## Quelle prise en compte de la pratique et des représentations de la frontière dans les politiques publiques transfrontalières ?



# Vieillissement et territoires

Vieillir dans un espace transfrontalier européen : un processus, des territoires et des parcours

*Programme D3S « Défis Sociétaux et Sciences Sociales » de l'I-Site Lorraine*

Sabrina De Pindray D'Ambelle,  
sabrina.de-pindray-d-ambelle@univ-lorraine.fr

Marine Le Calvez-Yver,  
marine.le-calvez@univ-lorraine.fr



UNIVERSITÉ  
DE LORRAINE



**LOTERR**  
Centre de recherche en géographie



UNIVERSITÄT  
DES  
SAARLANDES

# corps



FESTIVAL INTERNATIONAL  
DE GÉOGRAPHIE  
de Saint-Dié-des-Vosges

32<sup>e</sup> édition

1<sup>er</sup>, 2 & 3  
octobre  
2021

Conférences  
Débats  
Littérature  
Expositions  
Géo-numérique  
Gastronomie  
Cinéma  
Spectacles

Territoire invité : **Europe(s)**

## Vieillissement et territoires

*Vieillir dans un espace transfrontalier européen : un processus, des territoires et des parcours*

Sabrina DE PINDRAY D'AMBELLE  
Marine LE CALVEZ-YVER