



SDIS | haute savoie
SAPEURS-POMPIERS

**SDIS
74**

SERVICE DÉPARTEMENTAL
D'INCENDIE ET DE SECOURS
6 rue du Nant - BP 1010
74 966 MEYTHET Cedex

☎ 04 50 22 76 00
☎ 04 50 22 76 09
@ sdis-74@sdis74.fr
🌐 www.sdis74.fr

AFIGEO/GT Adresse
2021

**RGD
SAVOIE
MONT
BLANC**



Sommaire

Le SDIS 74 (1 diapo)

Déclenchement d'une intervention (3 diapos)

L'adresse (3 diapos)

Le SDIS 74

Le Service Départemental d'Incendie et de Secours



99 C.I.S¹



+ 50 000 interventions en 2020



Un budget de 100 M€

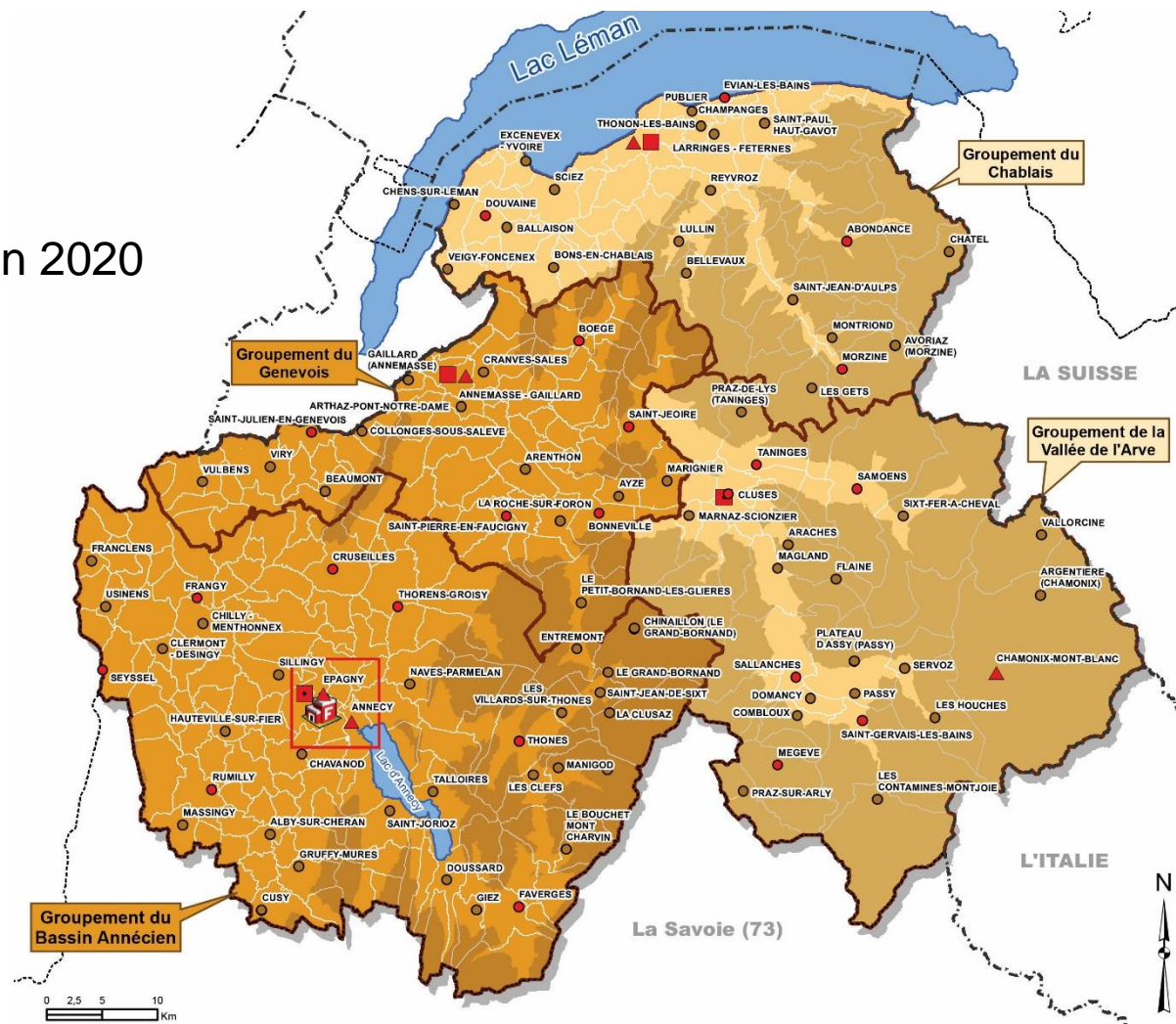


650 S.P.P²

3 177 S.P.V³



160 PATS⁴



¹Centre d'Incendie et de Secours

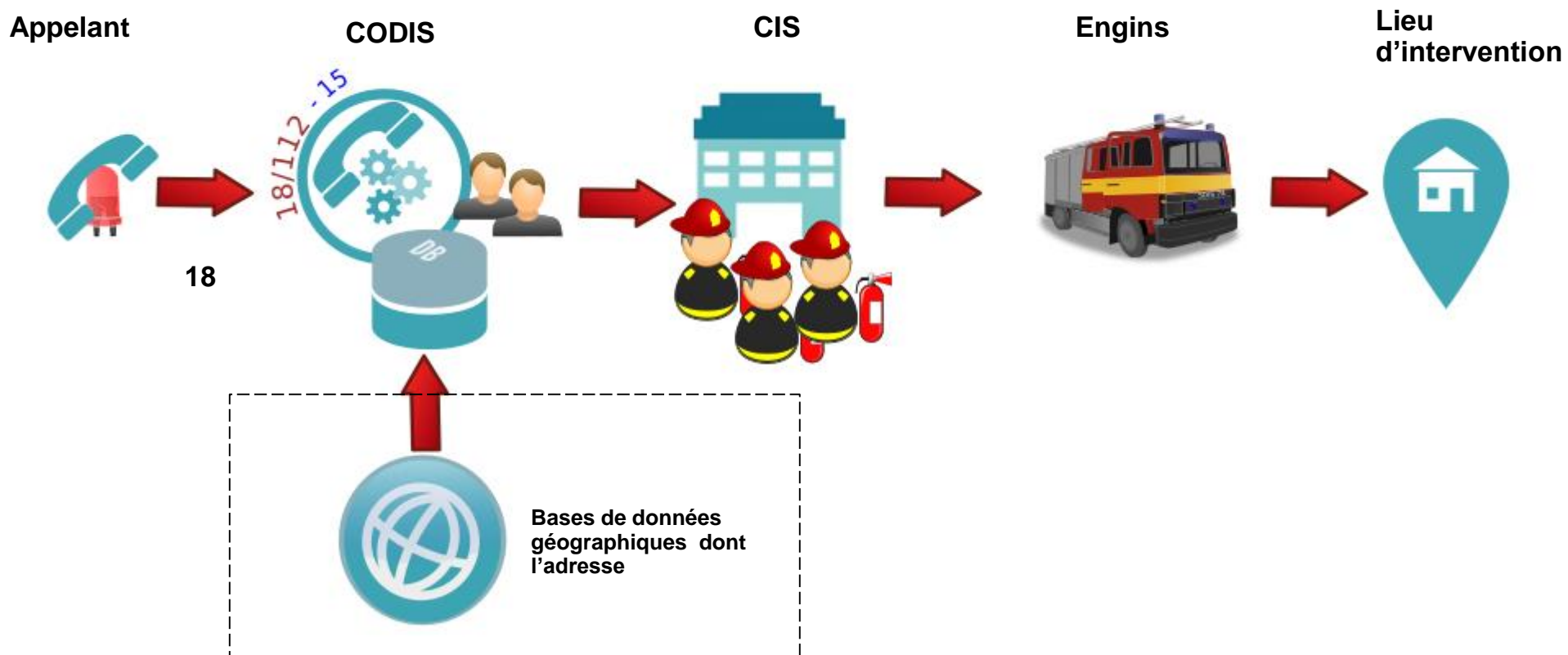
²Sapeurs-Pompiers Professionnels

³Sapeurs-Pompiers Volontaires

⁴Personnels Administratifs et techniques spécialisés

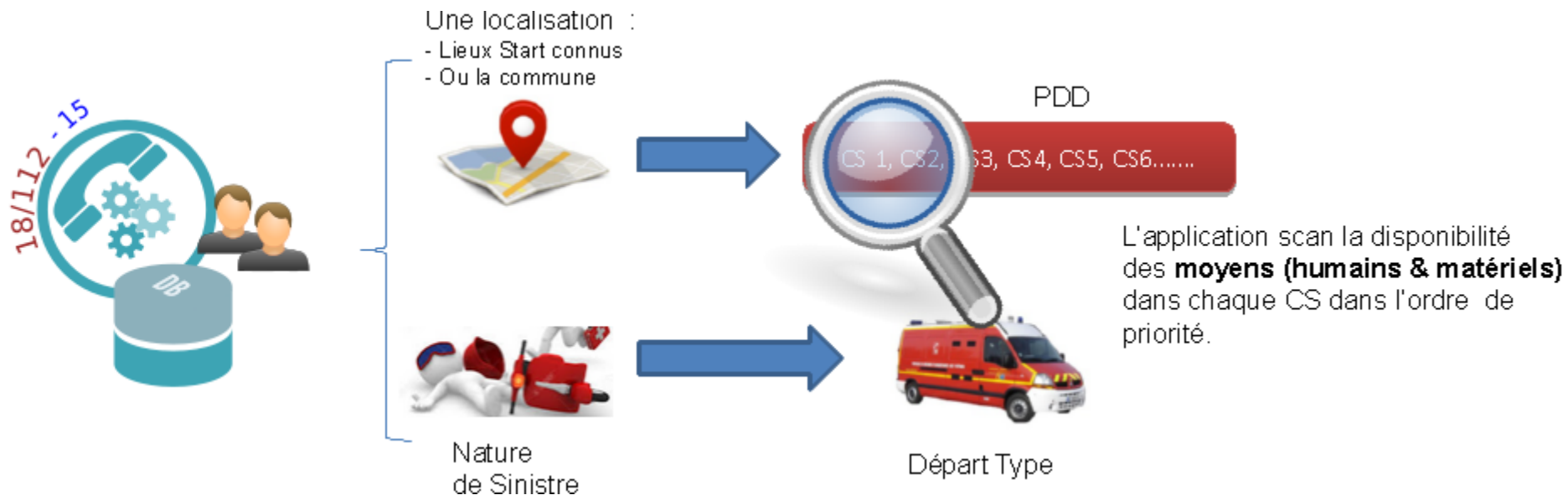
Déclenchement d'une intervention

Déroulé général



Déclenchement d'une intervention

Déroulé général...mais plus précis



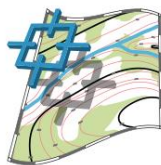
La coordonnée de plan de situation – 1752B6



X, Y géographique transmis à un GPS



SDIS | haute savoie
SAPEURS-POMPIERS



La géolocalisation, le 1^{er} maillon du bon acheminement des secours

Déclenchement d'une intervention

Impact d'une bonne géolocalisation...



Sur la sollicitation du meilleur CIS,



Sur le bon acheminement des secours jusqu'au lieu de l'intervention.



L'adresse, **le principal** vecteur de géolocalisation d'un appelant

L'adresse

3 niveaux croissants de précision



La dénomination des voies d'un territoire



La non ambiguïté des noms de voie



La connaissance des adresses et leur bonne géolocalisation

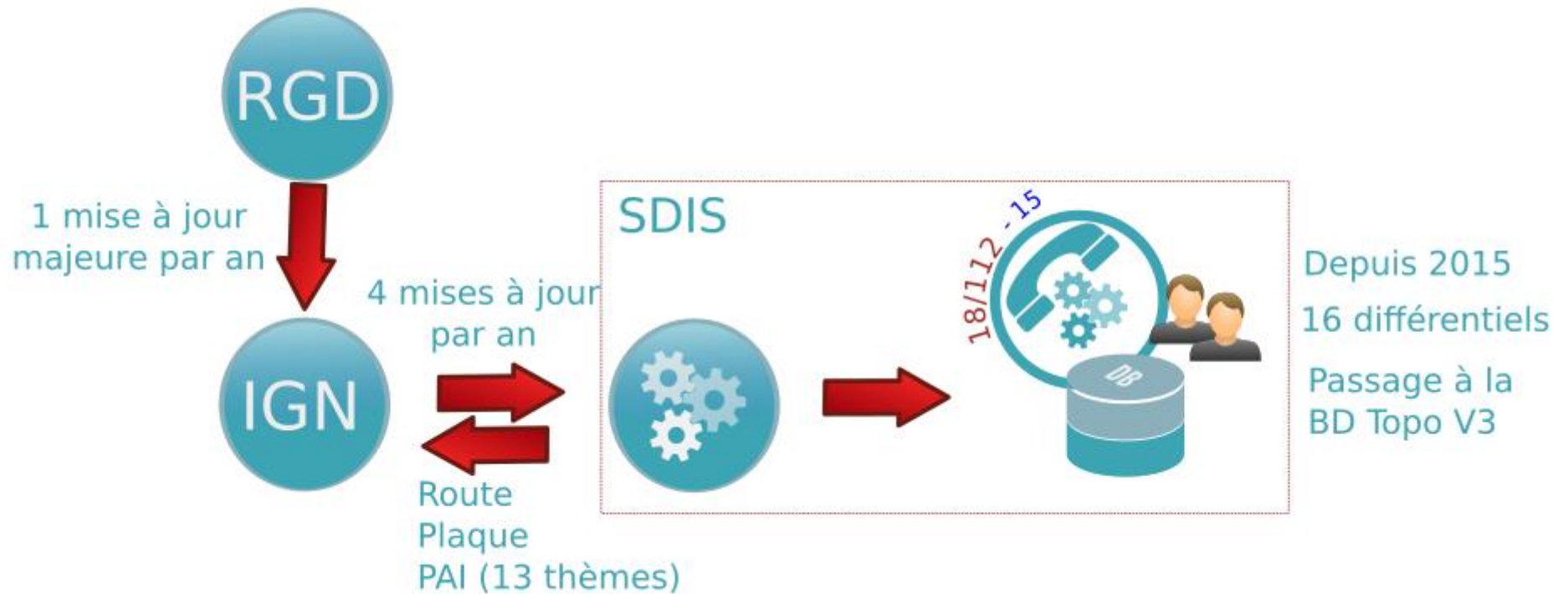


Rue des Châteaux
Chemin des Châteaux
Rue du Château
Avenue des 3 Châteaux



L'adresse

La fréquence de mise à jour, au SDIS 74



L'adresse

Et le partenariat en Haute-Savoie

- Une convention tripartite depuis 2006 :

Cahier des charges de l'adressage.

Sensibilisation des communes à
enclencher un plan d'adressage

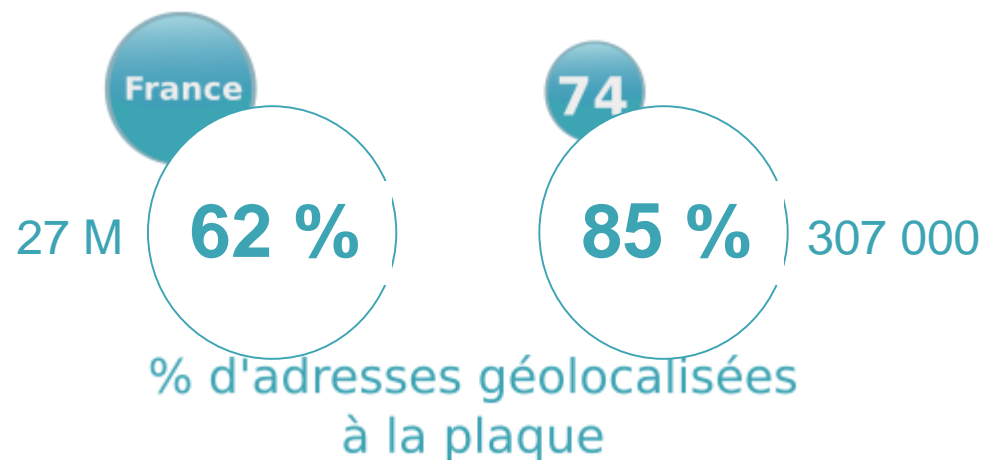
Création d'un référentiel de précision
(Route & plaque)

Traitement annualisé.

Organisation des remontées



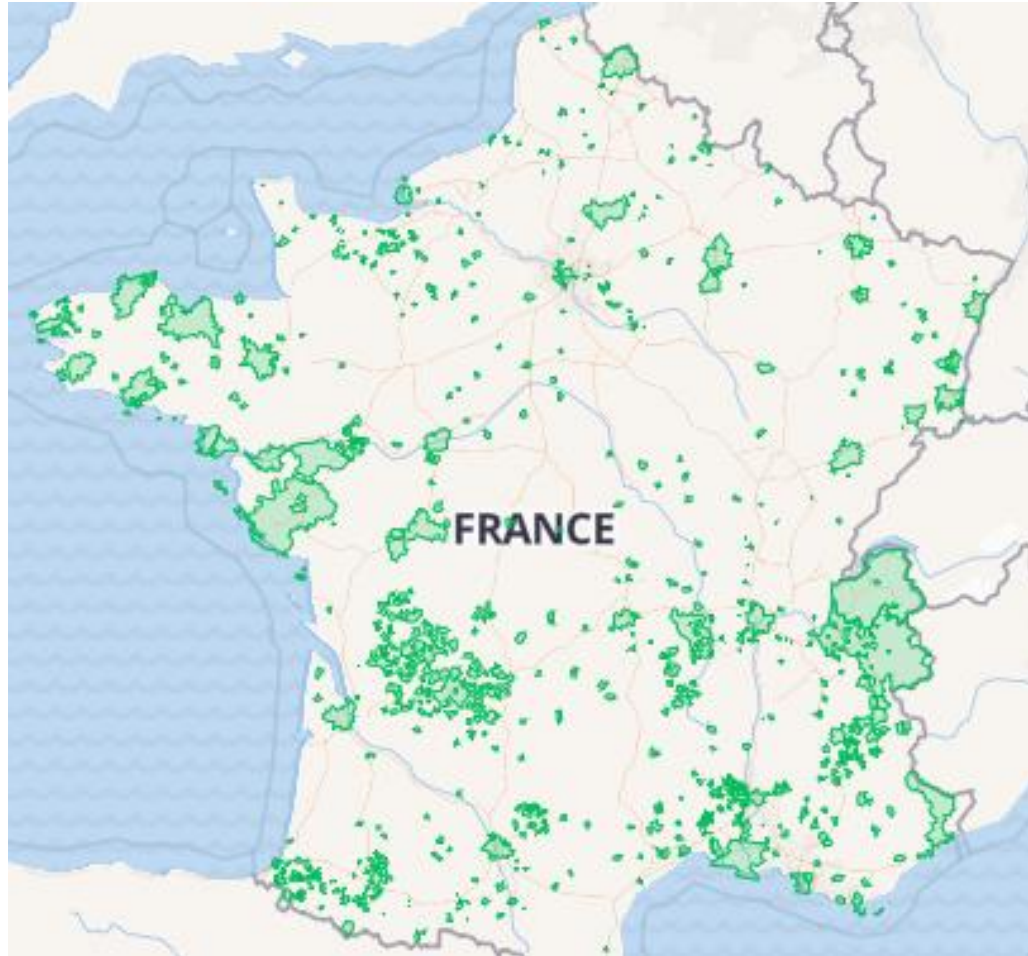
- Et aujourd'hui :



Le référentiel Adresse du 74: une convention SDIS-RGD-IGN

- **2006** : réalisation de groupes de travail avec les collectivités locales et les structures publiques
- **2007** : **convention RGD 73-74, l'IGN et le SDIS 74**; numérisation du graphe des voies en 3D par l'IGN à partir des prises de vues de 2004; fourniture par le SDIS 74 d'un filaire de voies dénommées
- **Marché de constitution (2007 – 2009)** : traitements par la RGD de plusieurs sources de données + **lancement d'un MAPA par la RGD**, confié à la société **GEODIS** qui a contrôlé, complété et numérisé le référentiel d'adressage,

Le référentiel Adresse du 74



- **2010** : Groupe de travail RGD - SDIS 74 - Services Fiscaux - La Poste - Représentants des communes sur l'élaboration d'un **cahier des charges destiné aux communes** qui lancent un projet d'adressage
- Phase de **mise à jour annuelle** et de consolidation avec l'intégration de nouveaux projets d'adressage communaux
- Aujourd'hui:
 - **260 000 adresses** en 2020
 - La **quasi-totalité des communes** a un adressage



FIN

**Merci de votre
attention**