

8

èmes Rencontres

Dynamiques Régionales en Information Géographique

2014

Pour une politique
géonumérique innovante
des territoires !

dynamiques-regionales.corse.fr



Collectivité Territoriale de
CORSE
Cultertività Territoriale di
CORSICA



AFIGÉO
Association Française pour
l'Information Géographique

5 & 6 JUIN

AJACCIO
PALAIS DES CONGRÈS

2014, pour une politique géonumérique innovante des territoires

Les 8^{èmes} dynamiques régionales

De l'itinéraire au pratiquant via le numérique

DROITS DE PROPRIÉTÉ INDUSTRIELLE

Les informations contenues dans ce document sont la propriété de la Fédération Française de la Randonnée Pédestre (FFRandonnée) et diffusées à titre confidentiel dans un but spécifique. Le destinataire assure la garde et la surveillance de ce document et convient qu'il ne sera ni copié ni reproduit en tout ou partie et que son contenu ne sera révélé en aucune manière à aucune personne, excepté pour répondre au but pour lequel il a été transmis. Cette recommandation est applicable à toutes les pages de ce document.



Projet conduit
avec le concours de



Les Objectifs : une gestion et une valorisation numérique des itinéraires

1/ **Mettre en place** un système de gestion et d'information unique et collaboratif pour tous les Comités du réseau fédéral depuis la collecte des informations sur les itinéraires jusqu'à la communication par des supports numériques.

2/ **Renforcer la qualité et la fiabilité** de l'information de la cartographie de nos itinéraires par une actualisation régulière et enrichie des traces et des données au bénéfice de tous les marcheurs, promeneurs et randonneurs.

3/ Construire des produits touristiques pour la promotion des territoires et le développement de la pratique grâce aux nouvelles technologies (des traces GPS aux supports numériques).

4/ Devenir le portail Internet de référence de la randonnée des itinéraires aux informations pratiques, des conseils de sécurité à l'offre de pratique des clubs.

Deux outils : WebSig et Publiweb se rassemblent au sein de la BDRando.

Au service de tous les randonneurs pour valoriser les territoires !

WebSIG FFRandonnée

- **WebSIG collaboratif** : La gestion des données géographiques accessible via Internet
- **Plateforme d'échange** des données des itinéraires entre les membres du réseau fédéral via une interface **online**
- **Dynamisation et enrichissement** des contenus grâce à une **veille permanente** sur le terrain et la **généralisation de l'utilisation du GPS** pour la **géolocalisation** de toutes les informations





Les données gérées grâce au WebSIG

- **Des tracés des itinéraires** qui proviennent de traces GPS.
Les tracés des itinéraires gérés au plan national (GR®, GRP®, PR labellisés) sont déjà chargés dans le SIG.

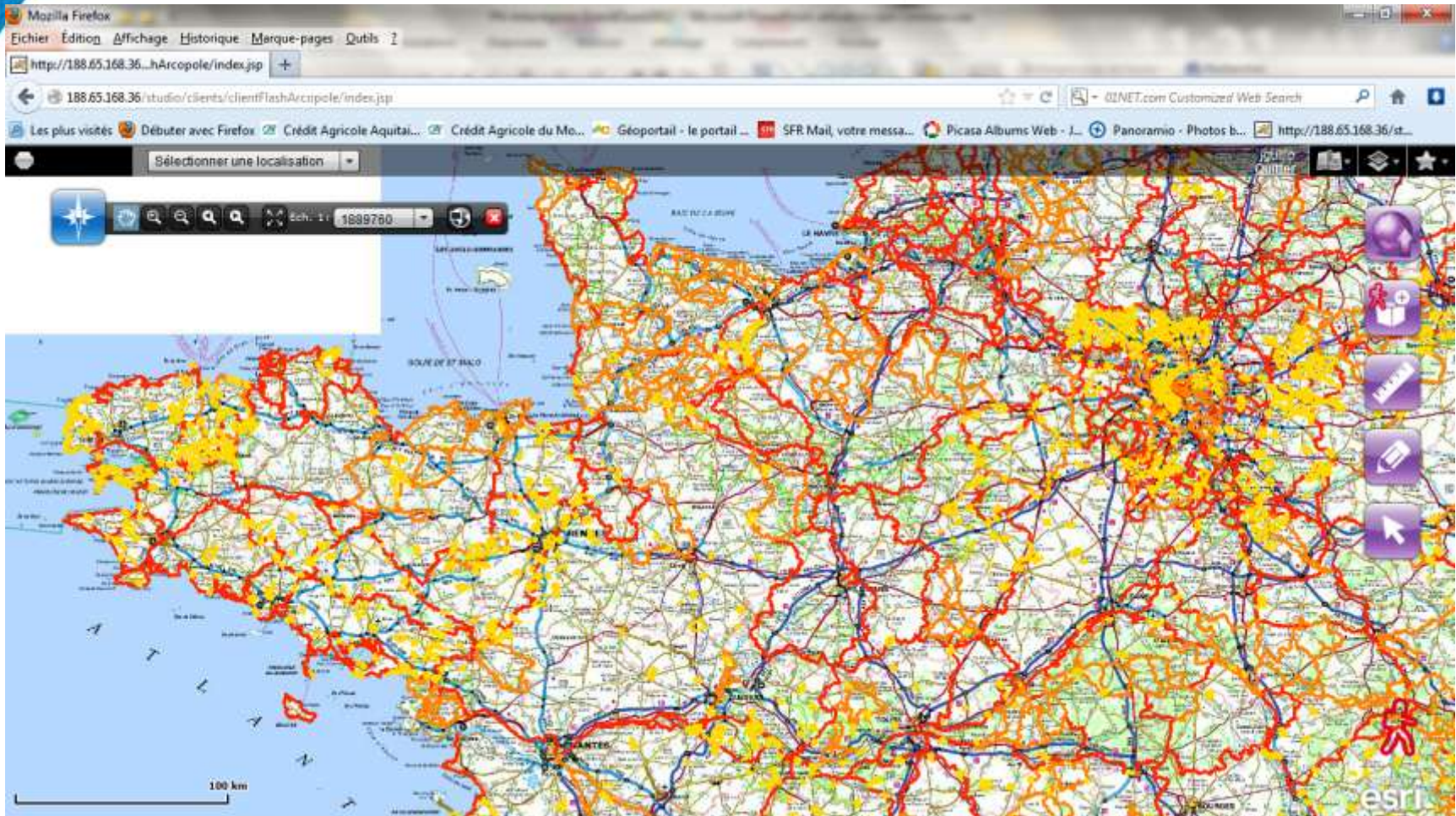
La nouveauté grâce au WebSIG :

- **Elles sont accessibles pour être gérées par chaque comité.**
 - **Elles peuvent donc être précisées, corrigées, qualifiées**
- **Un système permettant de gérer des itinéraires au plan national** mais aussi les **itinéraires PR d'intérêt local.**
 - **Des données géolocalisées appelées « données attributaires »**, associées soit à une portion d'itinéraire, soit à un point précis sur l'itinéraire telles que :
 - Nature et état du balisage,
 - Largeur et état de la voie, revêtement,
 - Signalétique et aménagements,
 - Sécurité du cheminement, technicité,
 - Patrimoine, éléments de service,
 - Nuisances,
 - La gestion des baliseurs.

Ces données peuvent être **utilisées au niveau local et au niveau national** 5

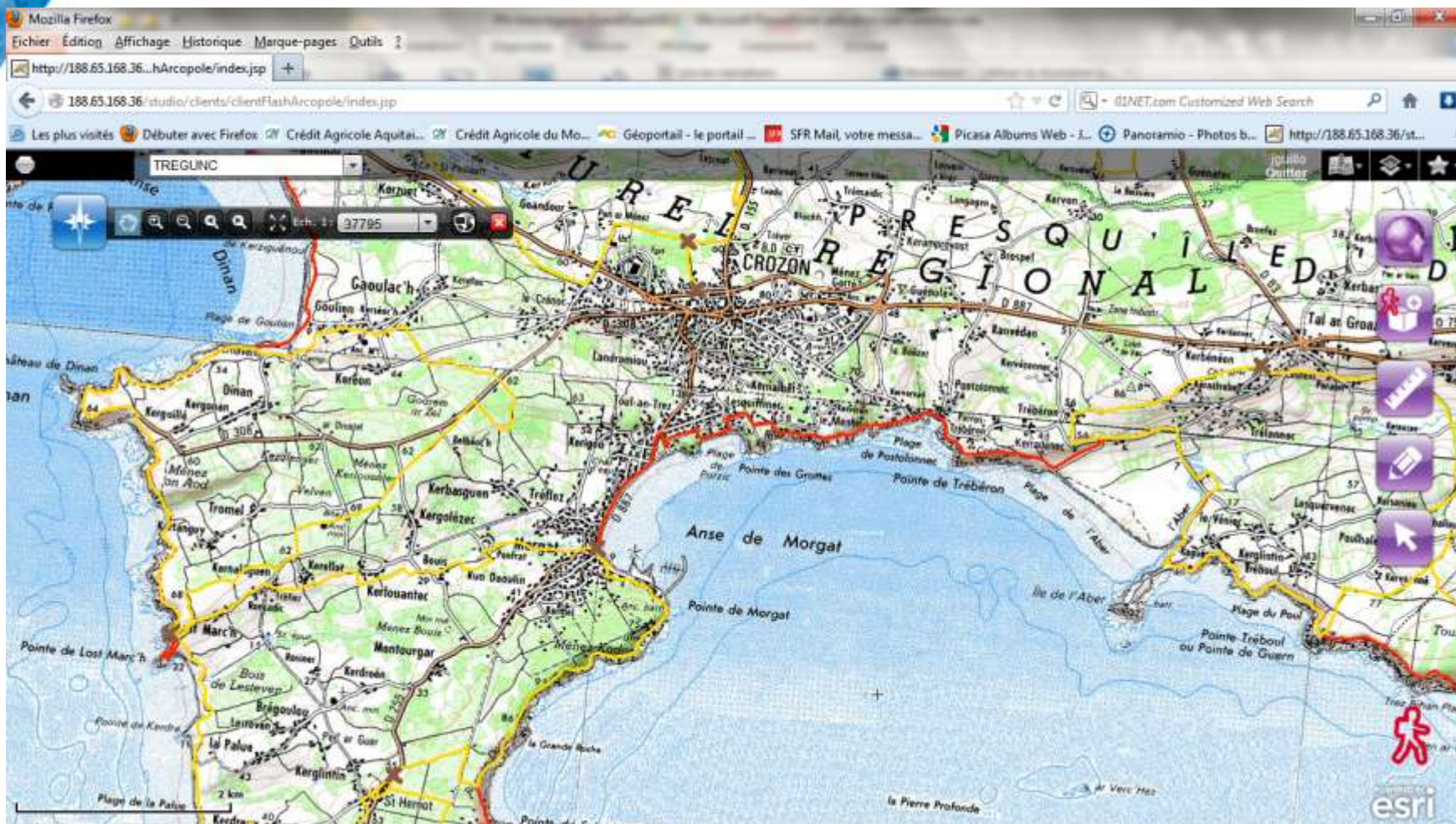
2014, pour une politique géonumérique
innovante des territoires

Fonds cartographiques



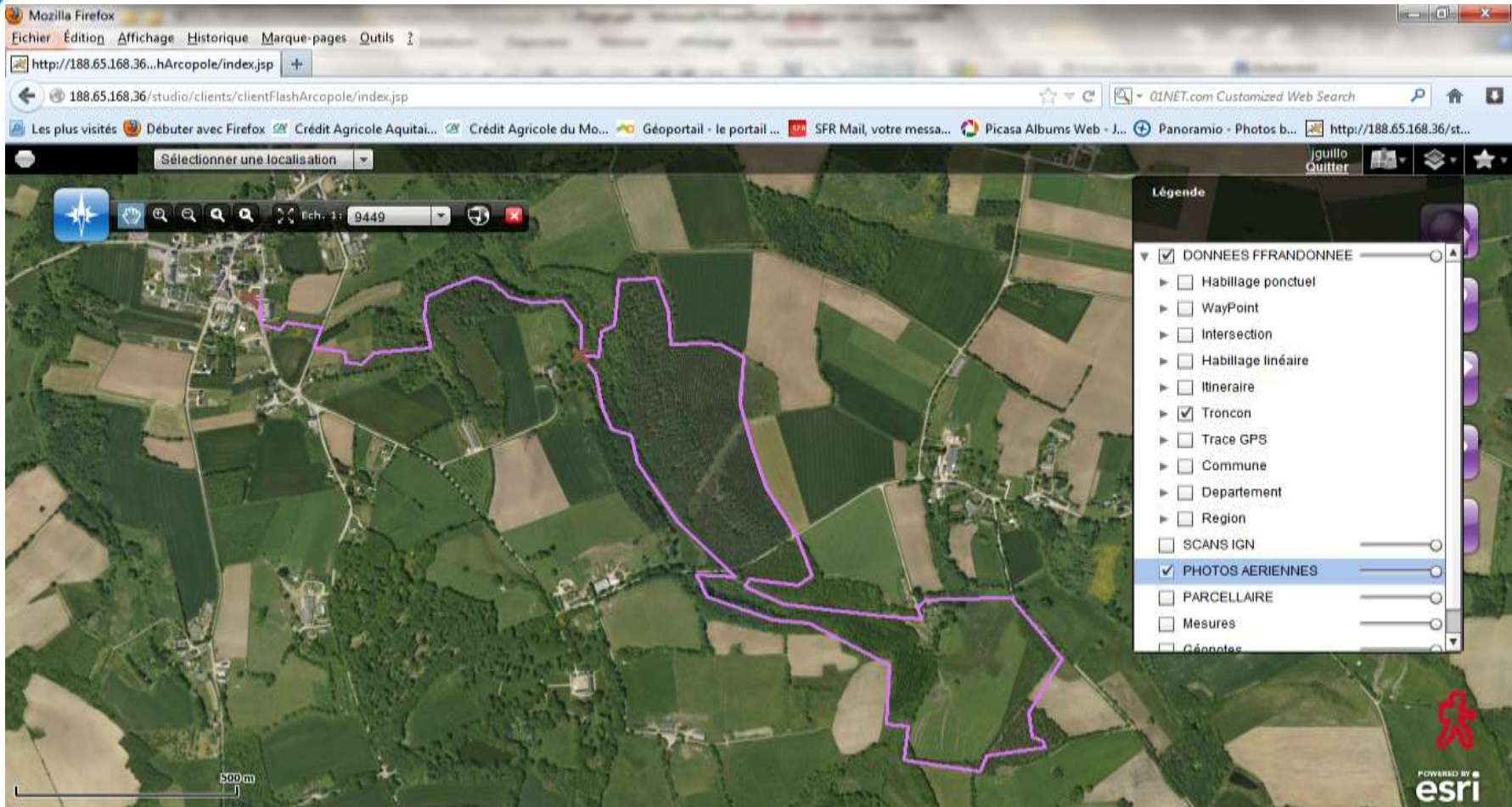
2014, pour une politique géonumérique
innovante des territoires

Fonds cartographiques



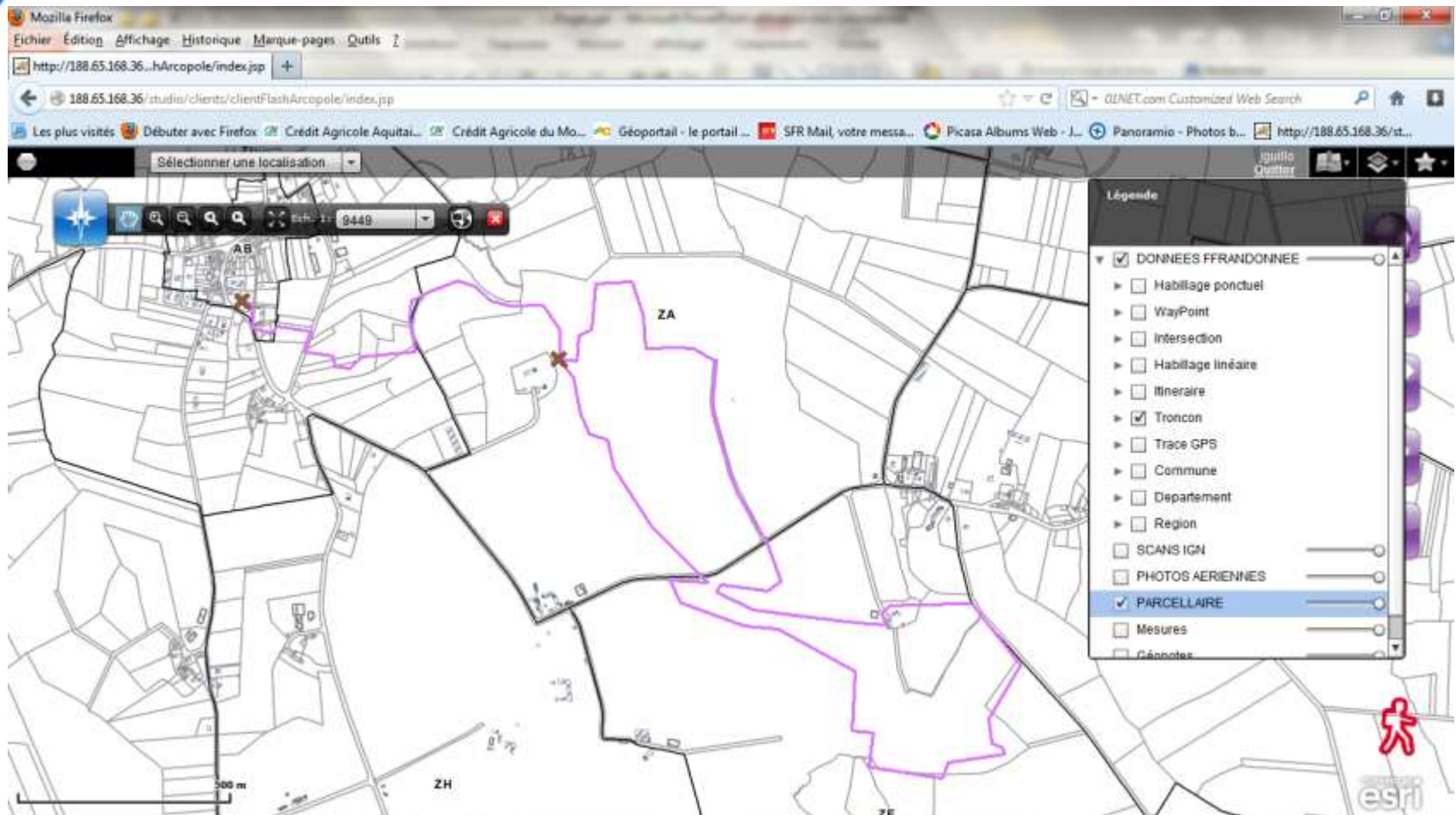
2014, pour une politique géonumérique innovante des territoires

Fonds cartographiques



2014, pour une politique géonumérique innovante des territoires

Fonds cartographiques



PubliWeb



- **Publiweb collaboratif** : La gestion des données descriptives accessibles via Internet.
Plateforme d'échange des données des itinéraires entre les membres du réseau fédéral via une interface online.
- **Dynamisation et enrichissement des contenus** grâce à une veille permanente sur le terrain et la mise à jour des descriptions au service des randonneurs.
- C'est une **plateforme d'échange** pour intégrer l'ensemble des informations présentes dans les 260 topoguides existants et pour échanger des données.
- **Structurer l'information** en vue de regrouper dans un système d'information unique toutes les données indispensables pour la pratique de la randonnée
 - description des itinéraires,
 - description du paysage,
 - informations pratiques,
 - informations patrimoniales,
 - hébergements, transports,...

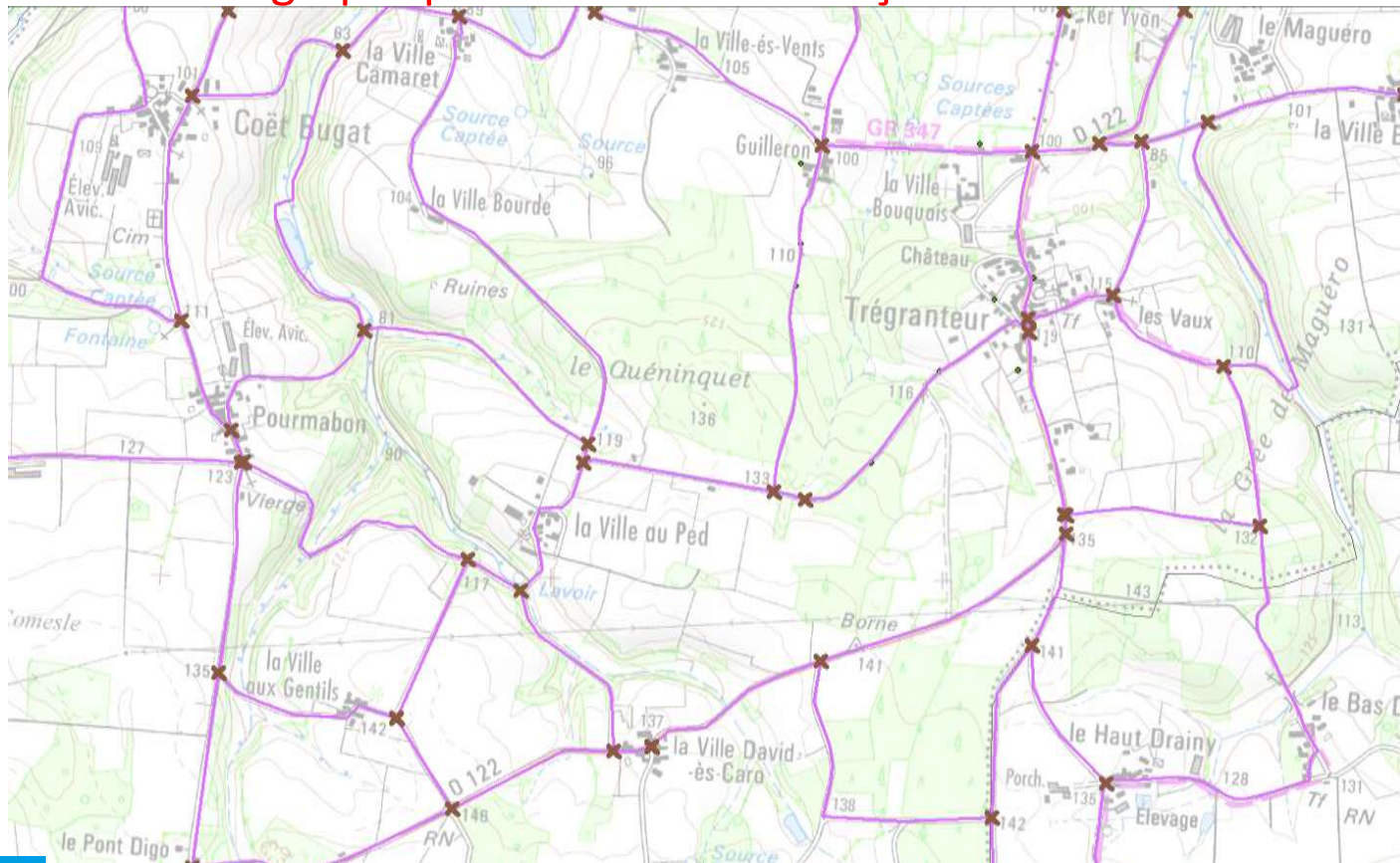
Présentation de quelques aspects du Publiweb.



Les données du PubliWeb

Les données géographiques de base sont celles du WebSIG :

Fond cartographique et réseau de tronçons



LA PUBLICATION

Pour constituer une publication attrayante, il faut aussi inclure des rubriques mettant en valeur les territoires traversés :

- « *Thématique* »
- « *Découvrir* »
- « *Carnets* »
- « *Fiches* »

Chaque élément d'une rubrique devient un « objet » au même titre que les PGD, POI, etc., *avec le même aspect « dynamique ».*

Les données du PubliWeb

POI Points d'intérêt : Identification et géolocalisation des services ou du patrimoine

POR Points de Ressource : Lien avec tous les services présents

POV Points de vue : Identification et géolocalisation des points de vue remarquable

POS Points de sécurité : Attention !

MEDIAS : Images, vidéo, sons, photos géolocalisées, légendés, commentés et combinés

PGD : Parcours géo dirigé : association de tous ces éléments

Les données du Publiweb

POI: les «éléments de service»

- Ils sont classés par type, repérés dans le PubliWeb par des pictogrammes :*



Gîte
d'étape



Hôtel



Chambre
d'hôte



Camping



Ravitaillement



Restaurant



Café*



Syndicat
d'initiative



Car



Train



Distributeur
de billets

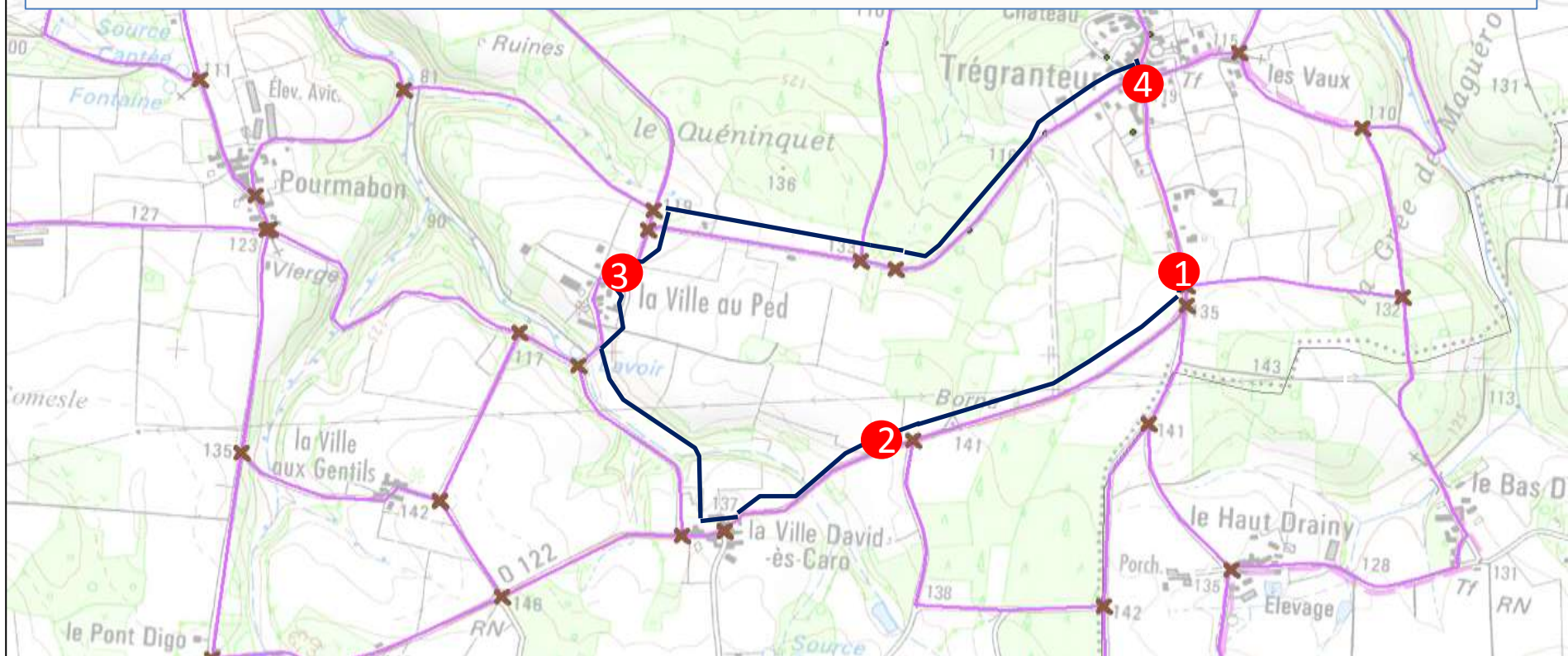


Pharmacie

Le PGD

Après positionnement des points-repère, le parcours se trouve « segmenté ».
Le **segment**, compris entre 2 **points-repère**, constitue l'unité de description d'un parcours.

Important : si un segment a déjà été décrit, l'opérateur peut récupérer le ou les descriptifs, ou en créer un nouveau.



Le PGD

Exemple de descriptif (topoguide)

Point repère

Bandeau optionnel

POR optionnel

Texte libre

23 Bifurquer à droite et descendre vers Err [👁 > vue sur le clocher]. Au cimetière d'Err (335 m), aller à gauche, puis à droite vers la chapelle.

D'Err à Nahuja

4 km

1 h



À Err > 🌲 🍷

👁 > Err : église Saint-Génis XII^e siècle, chapelle de la Vierge et clocher XVIII^e siècle, piscine municipale d'été.

Au parc, se diriger à gauche, puis à droite. Franchir le pont à gauche vers la piscine municipale d'Err, et s'engager sur une piste (sud-ouest) qui s'élève et longe l'aire de jeux. Elle continue entre les clôtures vachères [👁 > vue sur le four solaire au nord], puis débouche à un croisement de routes. Prendre en face la rue du Pont vers la ferme Coll. Descendre, traverser la D 89 et suivre la rue de Cady en face.

24 À l'embranchement de la rue de la Cosette, dans un virage, obliquer à gauche en angle aigu (sud-ouest) sur une piste qui descend. Lorsqu'elle entre dans un champ à droite, monter par le sentier qui

La publication

Format de sortie des publications sous forme de « produits touristiques » au service des territoires

- Fichiers « imprimeur » (ex: topoguides papier)
- Fichiers PDF (ex : Rando Fiches®)
- Fichier « traces » des itinéraires (GPX)
- Flux Rando Mobile® (smartphones, tablettes....)
- Flux ou Fichiers de données pour alimenter des SIG (par exemple celui d'une Collectivité Territoriale), des sites internet, d'autres systèmes tiers.

Tout un réseau se met en action

📍 A tous les niveaux

- ✓ Une formation adéquate et un accompagnement pour utiliser et exploiter des données



📍 Sur le terrain

- ✓ Des collecteurs sur les sentiers (relevé de traces + données attributaires)



📍 Au bureau au comité/national

- ✓ Des Gestionnaires de données (exploitation + transmission)
- ✓ Un administrateur de données



Informations complémentaires



En images !



**2014, pour une politique géonumérique
innovante des territoires**

**De l'itinéraire au pratiquant
via le numérique**

Merci de votre attention