

Vis ma vie de Géomaticien

La géomatique, une communauté, des métiers

- ✓ La géomatique
- ✓ La communauté géomatique et l'AFIGEO
- ✓ Les géomaticiens : compétences et métiers
- ✓ La vie du(des) géomaticien(s)



La géomatique

✓ L'information géographique

- Données localisées /qualification du lieu
- De la donnée à l'information ... l'usage
- (presque) toute l'information terrestre est « géographique »

✓ La géomatique

- Des concepts et des méthodes technologiques
- Des domaines d'application
- Des compétences d'interface

La géomatique : contexte technologique

✓ Très évolutif et encore largement en devenir :

- De l'informatique (puis l'internet) de Grand Papa à l'IoT
- En 2025, 150 milliards d'objets connectés, qqes milliards d'utilisateurs
- Pour l'essentiel, des données localisées / à composantes géométriques

✓ Une intégration technologique croissante

- Smart cities, BIM & maquette numérique, etc.
- Le développement des interfaces d'utilisateur

La géomatique : usages

- ✓ **Des solutions techniques à la fois de plus en plus sophistiquées et de plus en plus « accessibles »**
- ✓ **Des mises en œuvre dans des contextes de plus en plus intégrés et « complexes »**
- ✓ **De plus en plus de données de plus en plus partagées**
- ✓ **Des besoins de compétences et de formation :**
 - diversifiés
 - très évolutifs

La géomatique : contexte juridique & réglementaire

- ✓ **Des politiques publiques de normalisation**
ex : Inspire
- ✓ **Des réglementations métiers qui évoluent (en mobilisant la géomatique et ses méthodes)**
 - PCRS/DT-DICT
 - Urbanisme
 - etc.
- ✓ **Des interrogations juridiques**
Droit et géomatique / information géographique « légale »

Géomatique & branches professionnelles

- ✓ **La communauté géomatique n'est pas regroupée au sein d'une même branche professionnelle**
- ✓ **Les entreprises spécialisées** sont regroupées au sein de la **branche du Numérique** :
 - Producteurs de données
 - Producteurs de solutions et de services
- ✓ **Les « usagers » sont** :
 - soit des entreprises des autres branches (transports, bâtiment et TP, gestionnaires de réseaux, etc.)
 - soit des gestionnaires publics (Etat, CT, agences publiques)

La communauté géomatique

✓ Un sentiment fort de communauté ...

Domaine émergent, à faire reconnaître / identité

✓ Des regroupements sectoriels « partiels » :

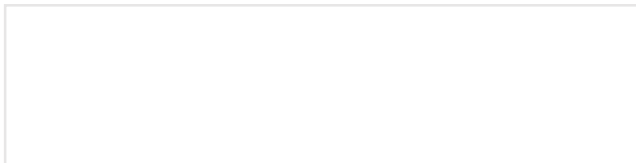
- responsables de formation, chercheurs (GDR MAGIS)
- réseaux métiers (ministères, fonction publique territoriale, parcs & réserves nat., etc.)
- sociétés savantes (ATF, SFPT, etc.)

✓ Des plateformes régionales et thématiques

✓ Des réseaux associatifs dynamiques variés : Georezo, Geotribu, OSM, etc.

- ✓ Fondée en 1986 pour fédérer tous les acteurs de la communauté et les représenter
- **3 pôles :**
 - **Entreprises** (spécialisées) : producteurs de données, de solutions et de services géomatiques
 - **Usages** : utilisateurs publics et privés de l'IG
 - **Formation-Recherche**
- **Un club International**
- **Une association fédérative européenne : EUROGI**

- ✓ **Promouvoir la géomatique** auprès des branches professionnelles, des pouvoirs publics, des publics en formation, etc.
- ✓ **Développer des synergies** entre tous les acteurs intéressés
- ✓ Proposer un espace de débats et **produire du consensus** dans la communauté
- ✓ Aller vers une **représentation** et une **animation plus intégrée** de cette communauté



✓ **des observatoires (et des annuaires) :**

- Géo-entreprises (527 sociétés)
- Plateformes territoriales (64)
- Géo-formations (120 formations)



✓ **des Groupes de Travail variés :**

Initier et porter des actions collaboratives autour de sujets d'actualité avec des partenaires stratégiques

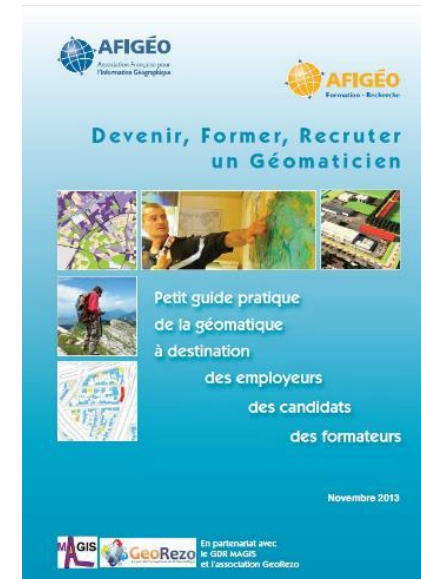
✓ **une présence permanente dans le(s) débat(s) public(s)**

✓ **un événement national annuel de référence :**

les GeoDataDays



- ✓ **Connaissance de l'offre de formation :**
 - Annuaire des Géoformations avec GeoRezo
 - Enquêtes Géomaticien (2003, 2005, 2013, 2020 ?)
- ✓ **Suivi des offres d'emploi**
 - Suivi des offres d'emplois GeoRezo
 - GeoEl Paso : outil d'analyse des offres d'emploi
- ✓ **Reconnaissance des métiers :**
 - Appui à la mise au point de référentiels :
 - ROME (Pôle Emploi), fiche Géomaticien (APEC),
 - CQP GEOM (branche du Numérique)
 - Répertoire National des Qualifications Professionnelles
 - Enquêtes métiers



des débats prospectifs réguliers

- ✓ « Bâtiments intelligents : quels rapprochement entre métiers (BIM, 3D et SIG) »
- ✓ « Imagerie spatiale et compétences un levier au développement des usages? »
- ✓ « Quelles compétences géomatiques pour gérer la smart city ? »
- ✓ « Open data, innovation : les enjeux de compétences pour les géomaticiens »
- ✓ « Quand la Géodata fait foi »



Les enquêtes métiers - 1

✓ Les enquêtes Métiers (2003 / 2005 / 2013 / 2020 ?)

- 3 partenaires : AFIGEO, GeoRezo et Magis
- Objectifs :
 - mieux connaître les profils des géomaticiens
 - identifier des préoccupations et problèmes de la communauté
 - promouvoir métiers et offres de formation

✓ L'enquête 2013

- 1820 répondants (1142 en 2003 et 1055 en 2005)
- Continuité / 2003 et 2005
mais avec quelques nouveautés et adaptations
- plus de 200 descripteurs fermés/ouverts



Les enquêtes métiers - 2

- ✓ **Une population jeune ... et encore masculine**
 - 75% ont moins de 40 ans
 - 35% de femmes (contre 30% en 2005)
- ✓ **Des modes de formation diversifiés**
 - 50% en formation initiale (35% en 2005)
 - 33% en form. complémentaire / continue (45% en 2005)
 - 17% sur le tas (20% en 2005)
- ✓ **Une population très diplômée**
 - 70% de bac + 5 ou plus



Les enquêtes métiers - 3

- ✓ **Des employeurs majoritairement publics :**
 - Fonction publique d'Etat ou territoriale : 58 %
 - Entreprises : 27 %
 - Associations : 9%
 - Autres 6%
- ✓ **Des organismes de grande taille :**
plus de 100 salariés : 62% / moins de 20 salariés : 18 %
- ✓ **Des statuts stables :**
75% de CDI et de fonctionnaires
- ✓ **Des activités pas uniquement « géomatiques »**
26 % ont moins de 50% d'activités géomatiques

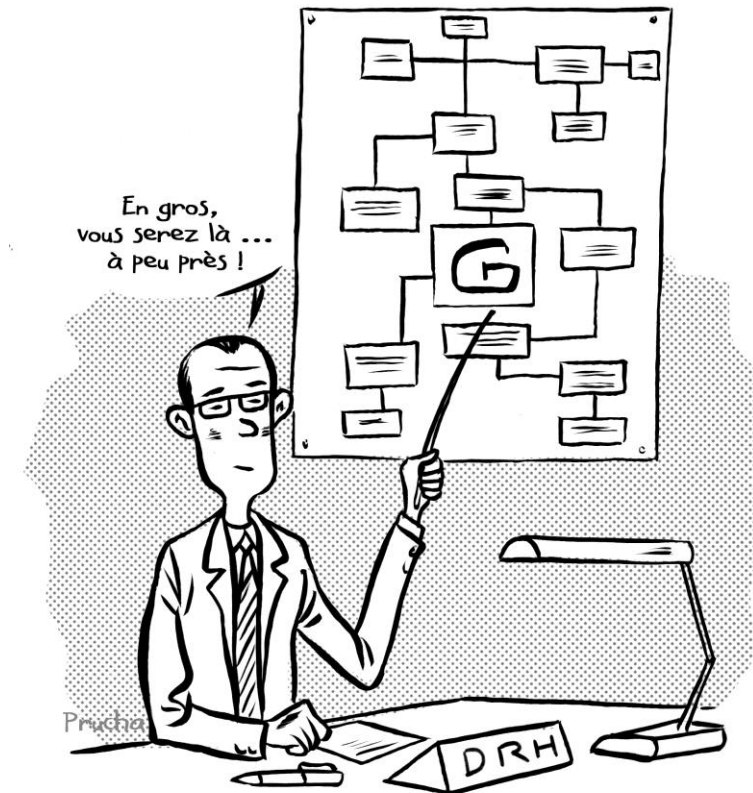
Les enquêtes métiers - 4

- ✓ **Des salaires en décalage par rapport au niveau de formation :**
 - 35 % gagnent plus de 2 SMIC en 2013
- ✓ **Des salariés cependant globalement satisfaits de leur rémunération (2/3)**
- ✓ **Un statut de géomaticien encore à affirmer**
- ✓ **De l'optimisme pour :**
 - L'avenir de l'emploi
 - L'adéquation compétences/tâches métiers

Les enquêtes métiers - 5

En conclusion :

- ✓ **Une grande diversité des origines et des parcours**
 - une diversité des situations (emplois et activités)
 - une communauté encore en devenir
- ✓ **Une communauté « bien installée »**
... dans sa diversité
- ✓ **Une identité professionnelle qui s'affirme**
- ✓ **Un optimisme raisonnable ... et justifié**



Une vie de géomaticien

une vie ? mille vies ?

- ✓ **Grande diversité des situations :**
 - Contenu technologique
 - Domaine d'application / organisme d'exercice
 - Animation, conduite de projet
- ✓ **Des parcours de vie très variés :**
 - Diversité des origines
 - Parcours transverses

le mythe

réincarnation, capacité de survie
et l'aboutissement : l'éternité ...

