

Innovation à l'IGN, focus sur **IGNfab**

**Accélérer les projets de géoservices des PME
&
Accélérer les projets innovants de l'IGN**

Nicolas Lambert
*Chef de la mission innovation et partenariats industriels
Direction de la stratégie, IGN*

Apéro géomatique – 4 février 2015

CONTEXTE DE L'INNOVATION À L'IGN

■ UNE HISTOIRE MARQUÉE PAR L'INNOVATION

- Prise en compte des nouvelles technologies
- Evolution constante des méthodes pour obtenir des gains de productivité ou de qualité

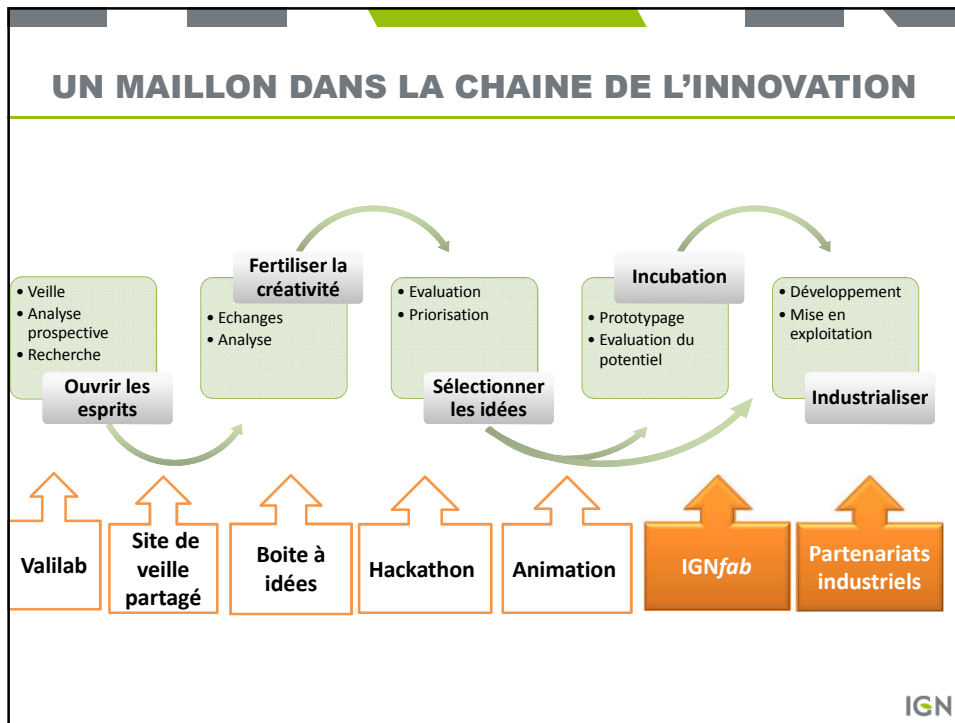


■ DE NOUVEAUX ENJEUX

- Accélérer le rythme de l'innovation pour faire face à un contexte plus évolutif
- Accompagner le développement d'usages innovants des données (=services)
- Développer les partenariats industriels

■ DES ATOUTS

- Une pratique de la veille
- Un service de la recherche reconnu (5 labos)
- Un service des développements organisé pour capitaliser les résultats de la recherche et industrialiser les applications innovantes



Le programme *IGNfab*

-

Accélérer les projets de géoservices des PME

IGN

C'EST QUOI IGNfab?

- **PROGRAMME D'ACCÉLÉRATION DE PROJETS INNOVANTS**
 - portés par des TPE ou des PME déjà créées
 - concernant le développement de services numériques innovants
 - utilisant la géolocalisation et la description du territoire
- **PRINCIPE : SOUTIEN VIA UN CO-DÉVELOPPEMENT DU PROJET**
 - Possible aussi via une assistance technique plus légère
 - Pas incubation d'entreprise, pas « d'hébergement » permanent, pas de financement
- **CIBLE (pour des raisons de savoir-faire et de légitimité) :**
 - Projets qui valorisent les données ou l'expertise spécifique de l'IGN

page 5

IGN

POURQUOI IGNfab ?

EN RÉPONSE À LA CONFRONTATION DE :

- **UNE VOLONTÉ DE L'IGN EN MATIÈRE D'INNOVATION ET D'OUVERTURE**
- **UN BESOIN DE SOUTIEN DES PME POUR OFFRIR DES GÉOSERVICES DE POINTE**
 - un besoin d'expertise et de données fiables (apport **IGN**)
 - un besoin d'appui pour l'accès à un marché (apport **IGN** → sphère publique)
 - un besoin d'accès à des financements (apport de **partenaires**)

⇒ **Complémentarité** entre PME innovantes, structures existantes d'appui à l'innovation et programme de soutien de l'IGN



page 6

IGN

L'OFFRE IGNfab

- **EXPERTISE TECHNIQUE POINTUE:** SUPPORT DE DÉVELOPPEURS MAIS AUSSI CONSEIL, EXPERTISE ET FORMATION PONCTUELLE
- **ACCÈS AUX DONNÉES IGN, AUX PLATEFORMES DE DÉVELOPPEMENT ET MATÉRIELS SPÉCIFIQUES, À UN ESPACE DE CO-WORKING DE 200M²**
- **OUVERTURE VERS LE RÉSEAU INSTITUTIONNEL ET PARTENARIAL DE L'IGN**
 - Mise en relation avec les utilisateurs institutionnels (ministères, collectivités...)
 - Utilisation du réseau de distribution de l'IGN
 - Parrainage (« label IGN »)
- **+ OFFRE DES PARTENAIRES D'IGNfab**
 - Relais vers des structures de soutien partenaires: pôles de compétitivité, agences de développement régionales, incubateurs...



page 7

IGN

CRITÈRES DE SÉLECTION

- **PROFIL DE LA STRUCTURE CANDIDATE**
 - TPE/ PME immatriculée
 - **innovante**
 - **Spécialisée** dans la géomatique / **non spécialisée**
- **PROFIL DU PROJET**
 - Une **FAISABILITÉ** technique démontrée (maquette, démonstrateur, prototype)
 - Un projet **INNOVANT** (service, usage, technologie, performance)
 - utilisant **LES DONNÉES** ou **L'EXPERTISE SPÉCIFIQUE** de l'IGN
 - Orienté marché (viabilité économique) / temps de réalisation court (3 à 6 mois)
 - Propriétaire de sa technologie ou autorisé par un contrat d'usage
 - Le +: Contribution à une mission de **SERVICE PUBLIC**

page 8

IGN

MODALITÉS DE COLLABORATION

- **EQUIPE PROJET MIXTE** : PERSONNEL DU PARTENAIRE ET DE L'IGN
- **LOGISTIQUE** : DANS LES LOCAUX IGN (AUTANT QUE POSSIBLE) AVEC MOYENS MATÉRIELS & LOGICIELS MIS À DISPOSITION PAR L'IGN
- **DURÉE INITIALE** : SYSTÈME DE « JETON » DE 3 À 6 MOIS AVEC LA POSSIBILITÉ DE PROLONGER PLUSIEURS FOIS POUR UNE DURÉE MAXIMALE DE 18 MOIS
- **PROCESSUS DE SORTIE** : À PRÉVOIR AU PLUS TÔT
- **ASPECTS JURIDIQUES**: CONVENTION PARTICULIÈRE PASSÉE AVANT DE COMMENCER LA COLLABORATION

page 9

IGN

1^{ER} APPEL À PROJETS – PREMIERS RÉSULTATS



- **THÈMES** : URBANISME ET AMÉNAGEMENT DU TERRITOIRE
- **21 PROJETS SOUMIS, 9 PRÉSÉLECTIONNÉS, 5 RETENUS**



page 10

IGN

LES 5 PROJETS RETENUS POUR LE 1^{ER} APPEL

- GEO-CAL DE LA SOCIÉTÉ DSI: RECALAGE DE PLANS



- SERVICE DE RECONNAISSANCE NUMÉRIQUE DE DONNÉES GÉOMATIQUES



- CATOPSYS : SYSTÈME ORIGINAL DE PROJECTION IMMERSIVE



- TELLMYCITY DE SPALLIAN : APPLICATION CITOYENNE DE REMONTÉE D'ÉVÉNEMENTS VERS LA VILLE + CONCERTATION PUBLIQUE



- ITOWNS-GÉOVÉLO DE LA COMPAGNIE DES MOBILITÉS: SCÉNARISATION D'ITINÉRAIRES À VÉLO EN NAVIGATION IMMERSIVE.



cf. <http://ignfab.ign.fr/projets.html> et présentations suivantes pour plus d'informations...

IGN

LA SUITE:

- MENER À BIEN LES PROJETS!

- Pas de la com° !
- Beaucoup d'attentes internes
- et externes...

- ET...

2^{ÈME} APPEL À PROJETS IGN*fab*

En partenariat avec

cap-digital
Paris Region

page 13

IGN

THÉMATIQUES DU 2^{ÈME} APPEL À PROJETS

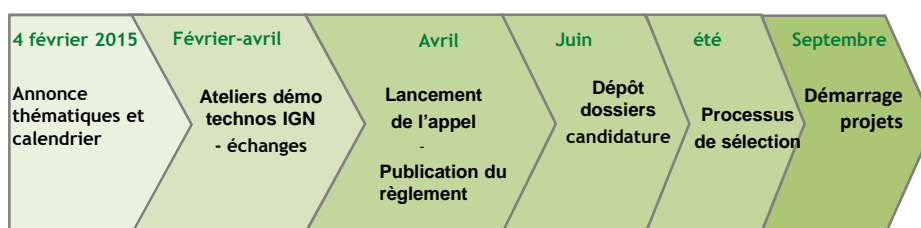
- **CHANGEMENT CLIMATIQUE**
 - Mesure du changement
 - Atténuation des émissions de GES: connaissance relief, ressources en bois, potentiel d'économie d'énergie...
 - Adaptation aux impacts: visu data, simulations / évolution territoire (littoral, sols...), risques climatiques...
- **PRÉVENTION DES RISQUES**
 - Inondations (DGPR et le SCHAPI),
 - surveillance des digues (Compagnie Nationale du Rhône avec drones équipés de CamLight),
 - autres risques liés à l'eau avec l'ONEMA,
 - sécurité civile avec le Ministère de l'Intérieur,
 - utilisation de géocubes pour les risques sismiques et autres...
 - Risques industriels (zonages réglementés...)
- **EN PARTENARIAT AVEC**
 - Autres établissements publics
 - Pôles de compétitivité et incubateurs
 - Agences de développement (AD94...)
 - Communauté de l'Innovation et de la Connaissance sur le climat (Climate-KIC)

page 14

IGN

2ÈME APPEL À PROJETS – PROCESSUS ET CALENDRIER

- PHASE D'INFORMATION ET D'ÉCHANGES
- Puis PROCESSUS DE SELECTION EN DEUX TEMPS:
 - Présélection sur dossier et entretien individuel
 - Comité de sélection pluridisciplinaire assurant une expertise métier et sectorielle : géomaticiens, spécialistes urbanisme et aménagement, product managers, experts en finance, en marketing, business planer...



page 15

IGN

IGN
INSTITUT NATIONAL
DE L'INFORMATION
GÉOGRAPHIQUE
ET FORESTIÈRE

l'information grandeur nature

MERCI DE VOTRE ATTENTION!

A suivre sur <http://ignfab.ign.fr/>, [@ignfrance](#) #ignfab

Nicolas Lambert , nicolas.lambert@ign.fr

ign.fr