



**Systèmes
d'information
Géographique en
Languedoc-Roussillon**
www.siglr.org

Acquisition et diffusion des fichiers fonciers standards (MAJIC) en région Occitanie

Mots clés

Cadastre ; MAJIC ; fiscalité ; DGFIP ; acquisition ; diffusion ; fichiers fonciers

Contexte

L'acquisition des fichiers fonciers par les collectivités territoriales représente des démarches multiples auprès des DDFIP et une participation financière. La diffusion centralisée par SIG L-R, la plateforme régionale de données géographiques, des fichiers fonciers concourt à une simplification administrative et à une mutualisation financière pour tous les acteurs.

Descriptif du projet

En 2015, avec l'accord de la DGFIP L-R, SIG L-R a signé un protocole d'accord avec la Région Languedoc-Roussillon (L-R) lui permettant de diffuser les fichiers fonciers standards acquis par celle-ci. En 2016, le dispositif est étendu à la grande région avec la fusion des régions Languedoc-Roussillon et Midi-Pyrénées. Cette procédure sera effective tant que la Région fera l'acquisition des fichiers. Afin de pérenniser le service, SIG L-R souhaite engager un partenariat direct avec les DDFIP de la région Occitanie pour l'acquisition et la diffusion des fichiers fonciers et du PCI Vecteur.

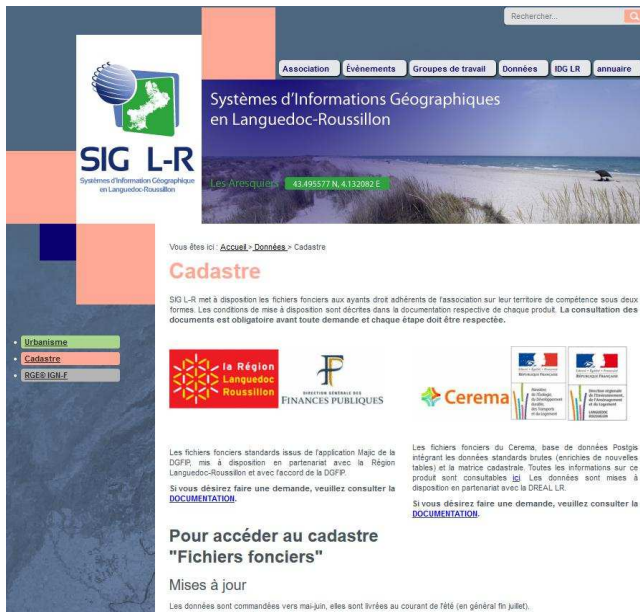
Une procédure interne permet d'instruire les demandes de téléchargement des données faites en ligne. L'éligibilité est conditionnée par 3 critères. L'organisme doit être « ayant-droit » DGFIP, « ayant-droit » SIG L-R et avoir délivré à SIG L-R les documents administratifs nécessaires. La diffusion s'opère à l'aide d'un traitement automatisé s'appuyant sur des scripts Perl, Talend et ceux de l'IDG. Le livrable est une archive zippée et cryptée. Elle est constituée de 2 répertoires. Le premier contient les 5 fichiers MAJIC (BATI, LLOC, NBAT, PDLL, PROP) du territoire de compétence de l'organisme et le second contient les 5 fichiers de chaque commune du territoire de l'organisme.

Résultats et enseignements

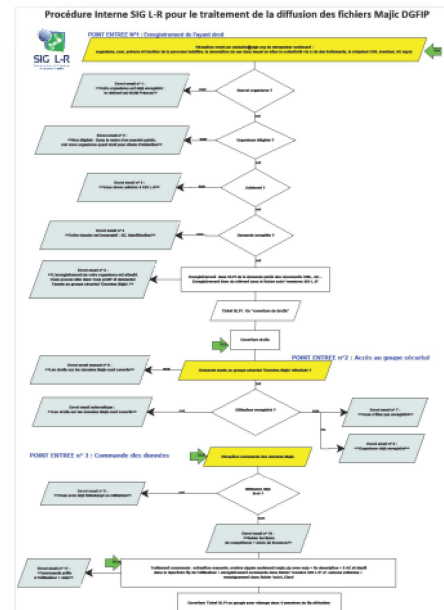
Le service proposé satisfait pleinement les membres utilisateurs du service et SIG L-R souhaite fédérer de nouvelles collectivités grâce à ce service. Les gains de productivité et économies d'échelle réalisés pourront être mesurés et suivis dans le temps.

Repères

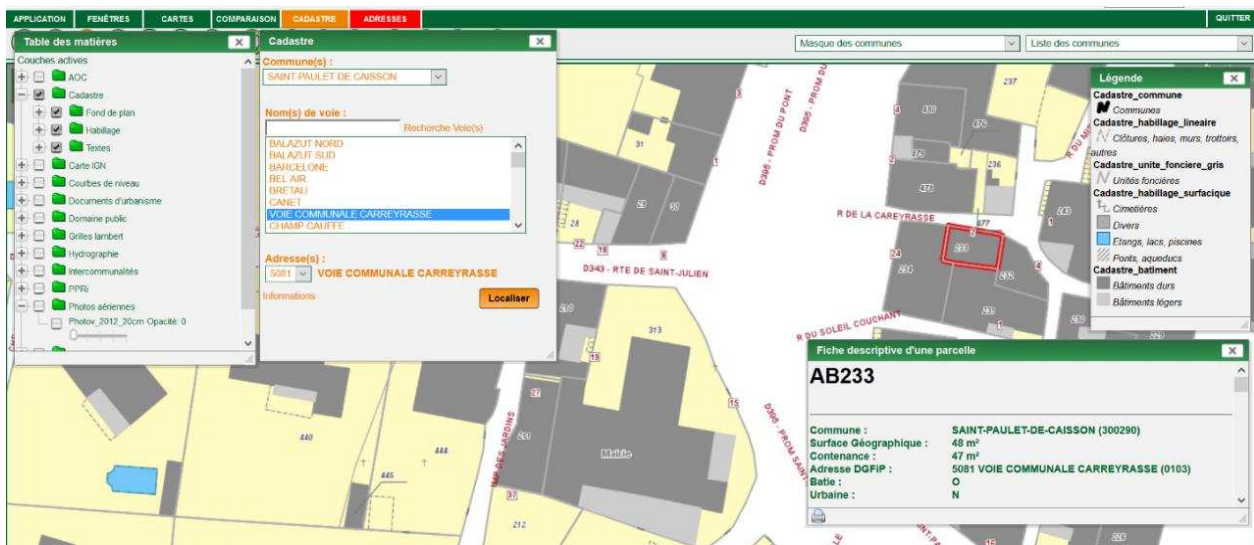
- ✓ Données clés : 165 000 € d'économie par an à l'échelle du L-R (estimation basée sur une moyenne dont la source est l'argumentaire quantitatif SIG L-R), 51 téléchargements réalisés en 2015
- ✓ Partenaires : DGFIP, DDFIP, Région Occitanie, financeurs de SIG L-R
- ✓ Financement : financeurs de SIG L-R, Région Languedoc-Roussillon
- ✓ Mise en production : mars 2015
- ✓ Phases suivantes : élargissement du périmètre (données, services et traitements)



Interface en ligne pour l'enregistrement
Source : SIG L-R



Flux de traitement des demandes
Source : SIG L-R



Exemple d'utilisation par le Syndicat Intercommunal d'Information Géographique (SiIG)
Source : SIG L-R

En savoir plus

- ✓ <http://www.siglr.org/groupes-de-travail/cadastre.html>
- ✓ <http://www.geoinformations.developpement-durable.gouv.fr/fichiers-fonciers-r549.html>

Contact projet

Olivier LAGAILLARDE
07 81 75 16 27
cadastre@siglr.org

Date de réalisation : septembre 2016