



## Mise à disposition d'un SIG pour la gestion de crise

### Mots clés

Aide à la décision ; gestion de crise ; risques ; aléas ; enjeux ; interface cartographique

### Contexte

La Direction Régionale de l'Environnement, de l'Aménagement et du Logement de Rhône-Alpes, en sa qualité déléguée pour la zone de défense Sud-Est (Rhône-Alpes et Auvergne) par le Ministère de l'Écologie, du Développement Durable et de l'Énergie (MEDDE) et par le Ministère du Logement, de l'Égalité des Territoires et de la Ruralité (MLETR), anime le réseau des services déconcentrés représentant les intérêts de ces ministères en zone Sud-Est dans le domaine de la préparation et la gestion de crise.

Dans ce cadre, depuis 2009, il a été décidé la mise en place d'une base de données commune entre la DREAL Rhône-Alpes, la DREAL Auvergne et les douze Directions Départementales des Territoires (DDT) de la zone. Cette base de données "temps différé" permet de réaliser des cartographies d'aléas et d'enjeux relevant des champs de compétences et de la responsabilité de ces deux ministères, ainsi que du Ministère de l'Agriculture et de l'agroalimentaire et de la Forêt (MAAF) en ce qui concerne les DDT.

Un des objectifs de l'animation de réseau assurée par la DREAL, est de définir le rôle de chacun (DREALs et DDTs) dans l'administration de cette base de données commune. Ceci dans une volonté de partage des données via internet entre les différents services déconcentrés de l'Etat de la zone de défense Sud-Est, à l'exception des données dites sensibles accessibles uniquement via un accès restreint. Par la même, c'est une réponse à la directive INSPIRE.

### Descriptif du projet

Depuis 2009, un groupe de travail spécifique entre DREAL et DDT propose ainsi les données qui doivent intégrer la base géographique commune, et définit l'organisation de la gestion de ces données. Les besoins étant définis, les données sont collectées, administrées et mises à disposition, principalement par les équipes SIG des DREAL, via une interface cartographique proposée depuis 2014 par GEORHONEALPES.

Cette interface permet de croiser les aléas et les enjeux des thématiques du MEDDE et du MLETR pour les régions Rhône-Alpes et Auvergne. Elle est à disposition des cadres d'astreinte et des agents chargés des crises de la DREAL. Elle ne nécessite pas de compétence particulière en SIG. Elle est une aide à l'analyse d'une situation, aussi bien en préparation, pour aider à une bonne connaissance du territoire et à préparer les documents utiles à la crise (analyse des risques et menaces, ORSEC...), qu'en exercice ou en situation de vigilance ou d'urgence, permettant notamment un appui technique du préfet en période de crise.

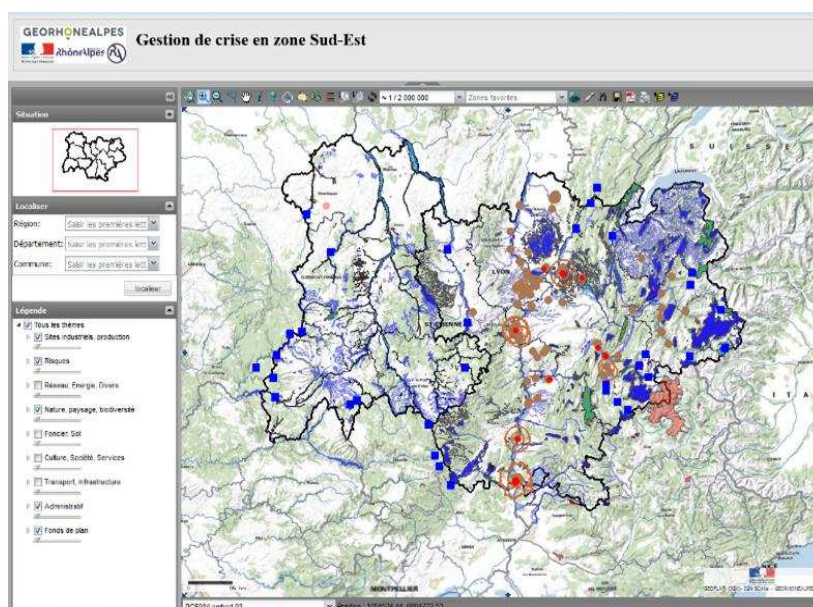
L'interface zonale est ouverte à tous et permet le téléchargement de données pour constituer d'autres interfaces utiles pour une meilleure connaissance des aléas et/ou enjeux, à d'autres échelles territoriales et à d'autres thématiques.

Une centaine de séries de données sont ainsi mises à disposition, suivant 9 thématiques : (1) Sites industriels, production ; (2) Risques ; (3) Réseaux, Energie, Divers ; (4) Nature, Paysage, Biodiversité ; (5) Foncier, Sol ; (6) Culture, Société, Services ; (7) Transport, Infrastructures ; (8) Administratif ; (9) Fonds de plan.

Les données sont également "consommables" grâce aux Webservices, via d'autres interfaces notamment celles utilisées pour la préparation / gestion de crise.

## Résultats et enseignements

Le SIG zonal gestion de crise est à disposition dans les valises d'astreinte des DREAL Auvergne et Rhône-Alpes. Plus qu'un outil de préparation et de gestion de crise, cette interface est utilisée plus généralement pour acquérir une meilleure connaissance du territoire, de ses aléas et de ses enjeux. Un SIG de secours déconnecté a été créé sur la base des informations rassemblées dans GEORHONEALPES, en cas d'accès impossible à Internet. En parallèle, un SIG sécurisé via un accès restreint par authentification a été déployé pour les données sensibles.



Interface de visualisation du SIG zonal gestion de crise

Source : [www.georhonealpes.fr](http://www.georhonealpes.fr)

## Repères

- ✓ 9 thématiques, soit environ 100 séries de données
- ✓ Territoire de l'interface : zone Sud-Est (Rhône-Alpes et Auvergne)
- ✓ Outil existant depuis 2010, utilisant GEORHONEALPES depuis 2014

## En savoir plus

- ✓ <http://carto.georhonealpes.fr>
- ✓ <http://www.georhonealpes.fr>

## Contact projet

Nicolas CROSSONNEAU  
DREAL Rhône-Alpes  
04 24 26 64 14  
[nicolas.crossonneau@developpement-durable.gouv.fr](mailto:nicolas.crossonneau@developpement-durable.gouv.fr)

Date de réalisation : octobre 2015