



**OBSERVATOIRE
DES ESPACES NATURELS
AGRICILES FORESTIERS
ET URBAINS**



Mots clés

Naturel ; agricole ; forestier ; urbain ; occupation du sol ; foncier ; consommation de l'espace ; artificialisation

Contexte

Le territoire régional est confronté à des enjeux importants en matière de consommation de l'espace (préservation des surfaces agricoles et forestières, protection des espaces naturels, optimisation de l'urbanisation...).

Dans ce contexte, l'Etat et la Région ont créé l'observatoire des espaces NAFU (Naturels, Agricoles, Forestiers et Urbanisés) qu'ils co-président. L'observatoire est mis en œuvre par le GIP ATGeRi.

Descriptif du projet

L'observatoire NAFU :

- ✓ exploite et structure les bases de données liées au foncier et à l'occupation du sol ;
- ✓ détermine des indicateurs ;
- ✓ met à disposition les données sur la plateforme PIGMA.

L'objectif final de l'observatoire est de disposer de données fiables et objectives sur l'occupation des sols et ainsi contribuer à l'élaboration de lignes directrices aux différentes échelles en matière de consommation des espaces agricoles, naturels et forestiers.

Résultats et enseignements

Thématiques travaillées

- ✓ Suivi de l'occupation du sol
- ✓ Artificialisation et étalement urbain
- ✓ Suivi du défrichement et de la SAU
- ✓ Marchés fonciers
- ✓ ...

Données utilisées

- ✓ OCS locale
- ✓ MAJIC
- ✓ Documents d'urbanisme
- ✓ DVF
- ✓ ...

Repères

Gouvernance

La gouvernance de cet observatoire est partagée entre l'État et la Région Aquitaine. Le comité de pilotage est composé de l'État, de la Région, des Départements, des Associations départementales des maires, des Chambres consulaires agricoles et forestières, des Syndicats agricoles et forestiers et du GIP ATGeRi.

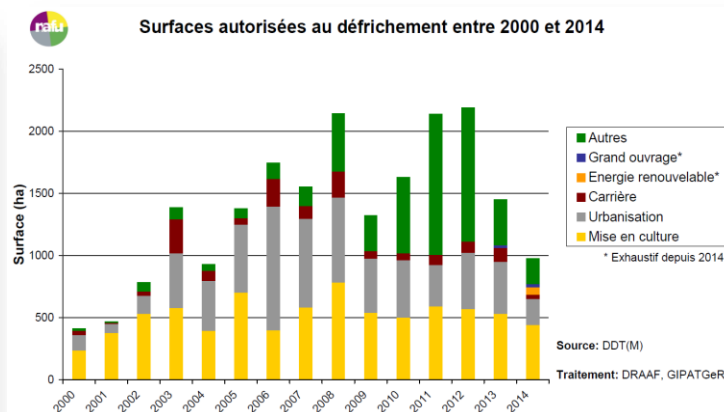
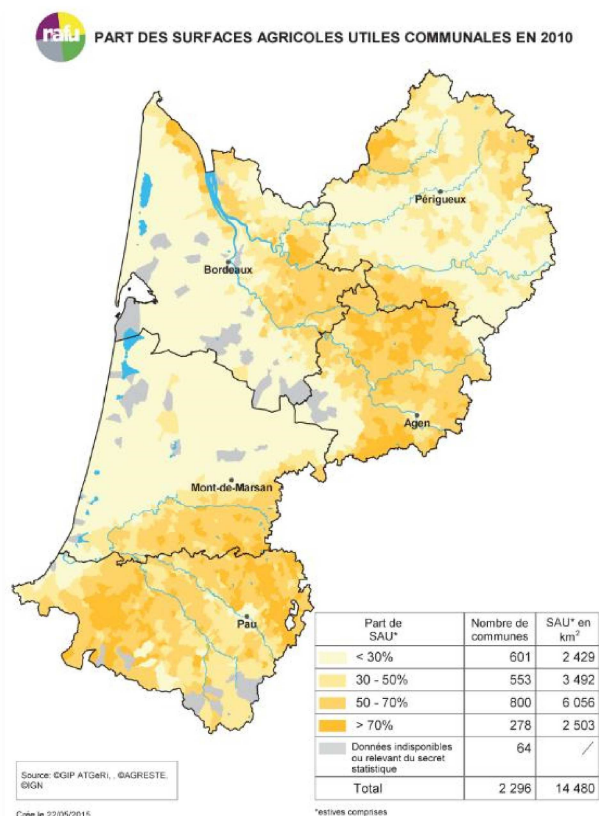
Publics cibles

- ✓ des collectivités : communes, EPCI, départements, région
- ✓ des acteurs du développement local : SCoT, Pays, agences départementales, syndicats mixtes, SEM
- ✓ des services de l'Etat
- ✓ des acteurs institutionnels de l'aménagement local : EPFL, CAUE, agences d'Urbanisme
- ✓ des concessionnaires et délégataires de réseaux
- ✓ des entreprises et professionnels : aménageurs, urbanistes, géomètres, notaires, agents immobiliers
- ✓ ...

Accès

Indicateurs destinés à être accessibles à tous

Exemples de production
Source : Observatoire des espaces NAFU



En savoir plus

www.gipatgeri.fr/nafu

Contact projet

Marion LAQUERRE

05 57 85 40 42

marion.laquerre@gipatgeri.fr

Date de réalisation : juin 2015