

8

èmes Rencontres

# Dynamiques Régionales en Information Géographique

2014

Pour une politique  
géonumérique innovante  
des territoires !

[dynamiques-regionales.corse.fr](http://dynamiques-regionales.corse.fr)

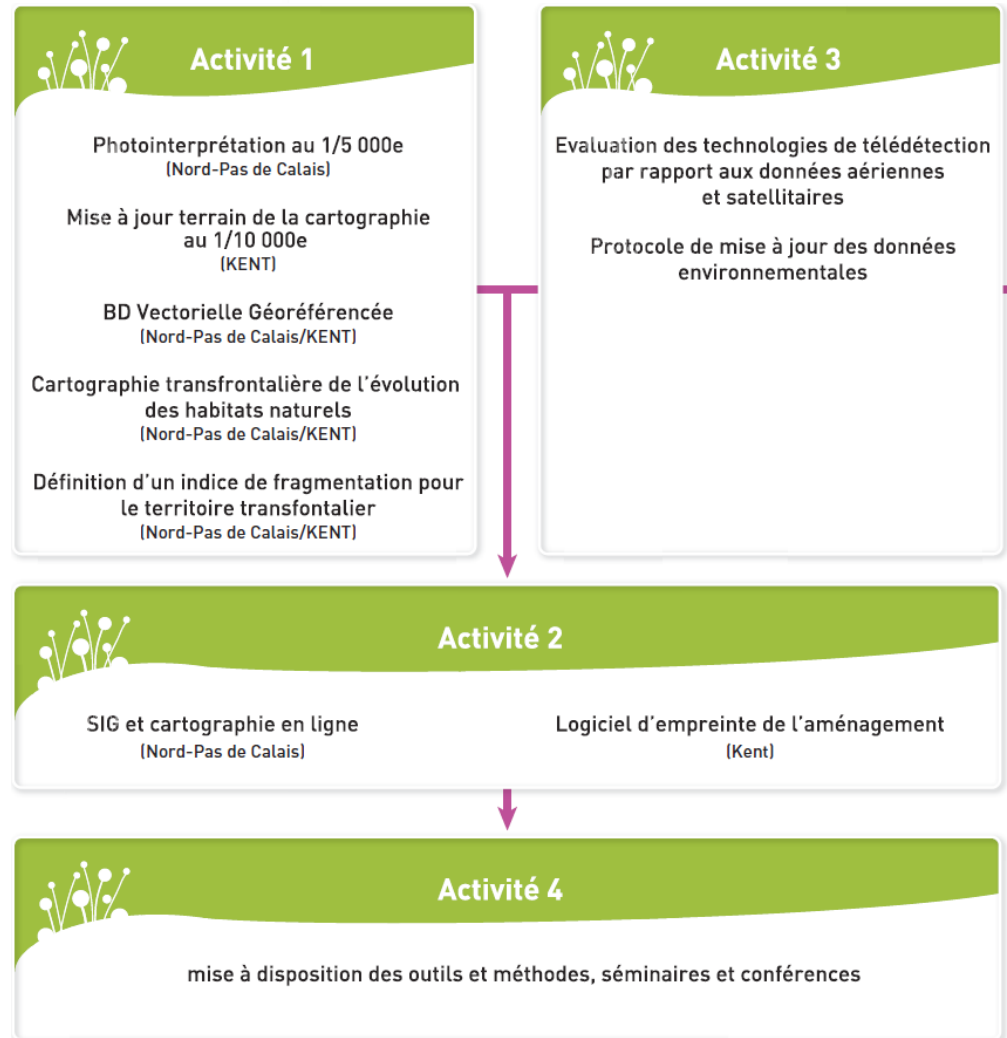
5 & 6 JUIN

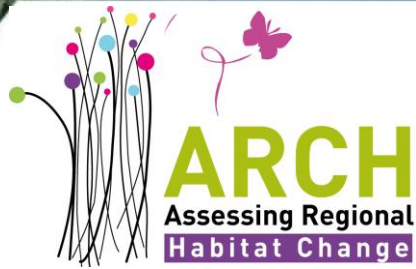
AJACCIO  
PALAIS DES CONGRÈS



## • Fiche signalétique

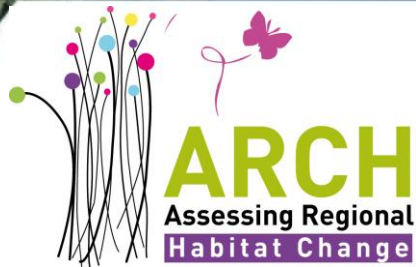
- INTERREG IVA des 2 Mers
- Durée : 2009 – 2012  
*(mise à jour prévue 2015)*
- Montant : 2,5 M€
- Partenaires du projet :
  - Kent County Council
  - Région Nord-Pas de Calais
  - Conservatoire Botanique National de Bailleul
- [www.archnature.eu](http://www.archnature.eu)





## Cartographie transfrontalière des habitats naturels

- Ses objectifs :
  - Réaliser une cartographie transfrontalière précise des habitats naturels sur la base de la typologie européenne Corine Biotope
  - Explorer les potentialités d'actualisation de cette cartographie par le biais des technologies innovantes de télédétection

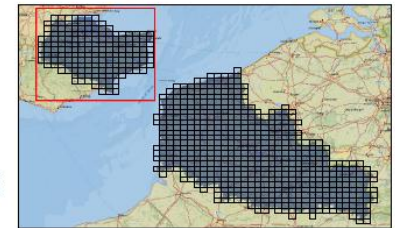
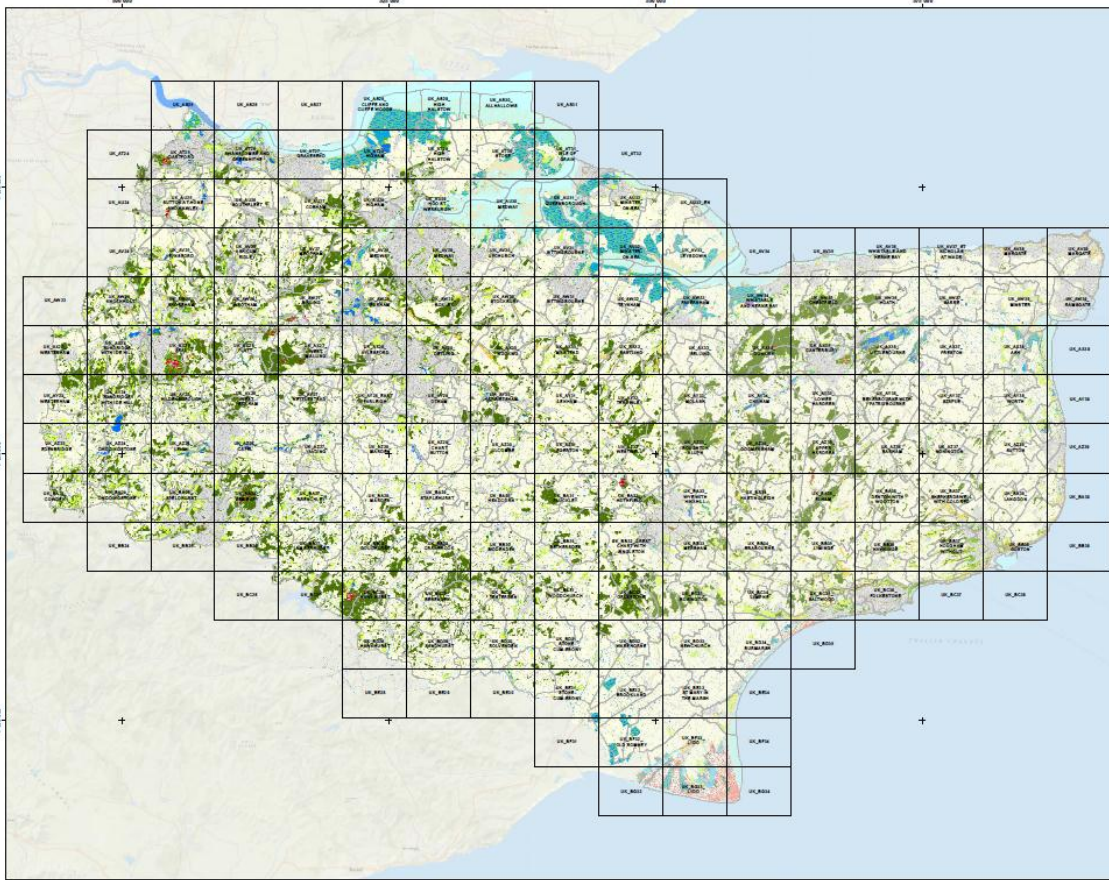


## Cartographie transfrontalière des habitats naturels

- ARCH permet :
  - de suivre l'évolution des habitats naturels du Nord-Pas de Calais et du Kent
  - de produire une analyse fine des corridors biologiques et/ou trames vertes et bleues
  - d'améliorer l'accès à l'information des acteurs de l'aménagement du territoire
  - de contribuer au réseau écologique paneuropéen

## Carte des Habitats Naturels / Natural Habitats Map - ARCH 2009

## Vue générale / Overview



- Habitats**
- 11 - Marais et îlots / Sods and islets
  - 12 - Estuaires / Estuaries
  - 13.1 - 14 - Plaines environnées sources à marées - Végétation et bancs de sable sans végétation / Littoral sediments
  - 14.1 - Enrochement littoral / Littoral rocks and boulders
  - 15 - Marais salés, prés salés (sublittoraux), étages de forêts sur grès / Coastal saltmarshes
  - 16.1 - Plages de sables / Sand beaches and unvegetated dunes
  - 16.2 - Dunes / Dunes
  - 16.2A - Dunes avec forêts / Dunes with scrub woodland
  - 16.2B - Forêts sur dunes / Dune deciduous woodland
  - 16.2C - Forêts sur dunes / Dune coniferous woodland
  - 16.3 - Lignes dunaire humide / Dune slacks
  - 16.3A - Dunes pseudotidales / Pseudo-tidal dunes
  - 17.1 - Plages de galets sans végétation / Unvegetated shingle
  - 17.2 - Plages de galets végétalisées / Vegetated shingle
  - 18 - Coteaux rocheux et hautes marées / Marine cliffs and boulders
  - 21 - Lagunes / Saline lagoons
  - 22 - Eau courante / Open standing water, fresh
  - 23 - Eau courante ou saumâtre / Open standing water, brackish or saline
  - 24 - Eau courante / Rivers and streams
  - 25 - Lignes humides / Wet heath
  - 26.1 - Lignes sèches / Dry heath
  - 26.2 - Forêts / Scrub woodland
  - 26.3 - Broussailles et prairies calciques sèches / Lowland calcareous grassland
  - 26.3A - Prairies calciques sèches / Lowland dry acid grassland
  - 26.3B - Prairies humides à grandes herbes / Wet lowland with big herbs
  - 26.3C - Prairies humides / Grazing marsh grassland
  - 27 - Végétation de cantons des bords des eaux / Swamps and water margins
  - 28 - Prairies mésohalines / Coastal marsh grassland
  - 28.1 - Prairies mésohalines / Neutral grassland pastures
  - 28.2 - Prairies à bords des plaines / Coastal hay meadows
  - 28.3 - Prairies calciques / Calcareous woodland
  - 42 A1 - Bois de la Tasse basse / Tall heath woodland
  - 42 - Prairies humides, forêts et forêts à hautes herbes / Wet woodland
  - 43 - Sols marais, tourbières de transition, marais / Fens, transitional mires, springs
  - 61 - Environnements naturels / Natural rocks and some habitats
  - 62 - Prairies améliorées / Improved grassland
  - 62 - Cultures / Arable
  - 62.2 - Terres arables / Arable field margins
  - 62.3 - Prairies / Pastures (including common and orchards)
  - 62.3.1 - Végétation / Orchard (including vineyards)
  - 62.3.2 - Prairies de confins / Coniferous plantations
  - 62.3.3 - Prairies à grande parcelle / Large parks, large gardens and cemeteries
  - 62 - Villages, villages et sites industriels / Towns, villages and industrial sites
  - 62.41 - Carrières / Quarries
  - 62.42 - Prairies / Pasture fields
  - 62.43 - Réseaux routiers / Roads, tracks and paths
  - 62.44 - Abords routiers / Road, track and path verges (hedged)
  - 62.45 - Réseaux forés / Railway tracks and ballast
  - 62.46 - Abords de réseaux / Railway verges (pasture)
  - Comunes / Towns

En vue de la coopération transfrontalière entre la Région Nord-Pas de Calais et le Comté du Kent, la cartographie transfrontalière des habitats naturels ARCH utilise une nomenclature commune des habitats naturels adaptée de CORINE Habitat. Elle a été consultée :

- pour le versant Nord-Pas de Calais : par photo-interprétation d'images aériennes couleur et infrarouge datées de 2003 et non par vérification sur le terrain ;
- pour le versant Kent : par photo-interprétation d'images aériennes couleur et cartographie de vérification sur le terrain.

Les données ARCH ont été consultées en ligne sur : [arch.nordpasdecalais.fr](http://arch.nordpasdecalais.fr)

The cross-border cooperation ARCH project, involving the Nord-Pas de Calais Region and Kent County Council, has produced a cross-border map of natural habitats based on a common nomenclature of natural habitats from CORINE Habitat. It was produced using photo-interpretation of aerial colour photographic and infrared pictures dating from 2003 and not on-the-field investigations, for Nord-Pas de Calais.

Using photo-interpretation of aerial colour photographic and infra-red pictures, for Kent.

The ARCH data is available via online viewing portal [arch.nordpasdecalais.fr](http://arch.nordpasdecalais.fr)