

Visualisation de la dynamique et des enjeux toponymiques (prototype pour la ville suisse de Carouge)

G. Di Marzo Serugendo, F. De Angelis, R.P. Gomes Oliveira, G. Longhi
Centre Universitaire Informatique, Institut de Science des services
informationnels;

F. Giraut, L. Destrem ; C. Domingos, E. Laurenti,
C. Pisteur

Département de géographie et environnement,
Faculté des sciences de la société

frederic.giraut@unige.ch



**UNIVERSITÉ
DE GENÈVE**

**FACULTÉ DES SCIENCES
DE LA SOCIÉTÉ**

Département de géographie
et environnement



**UNIVERSITÉ
DE GENÈVE**

Le Projet : Rendre visible la Toponymie urbaine dans ses dimensions historiques et politiques

Dans un programme plus général sur la toponymie métropolitaine (Metronom), et sur la Néotoponymie (blog Hypothèse : Néotoponymie <http://neotopo.hypotheses.org/>)

- La toponymie est un palimpseste, elle enregistre les références locales et nationales successives
- Elle participe à construire un cadre de référence idéologique évolutif, même dans sa dimension banale du quotidien



UNIVERSITÉ
DE GENÈVE

FACULTÉ DES SCIENCES
DE LA SOCIÉTÉ

Département de géographie
et environnement



UNIVERSITÉ
DE GENÈVE

Possibilité de traiter thématiquement et chronologiquement l'ensemble des noms de rues pour faire apparaître :

- les thèmes nouveaux ou absents,
- les références privilégiées selon les périodes

Une **base de données géoréférencée** des noms de rues caractérisés selon :

- la date de nomination ou de disparition (en cas de changement de nom),
- le ou les thèmes auxquels ils renvoient,
- l'échelle de référence,
- la période de référence.



**UNIVERSITÉ
DE GENÈVE**

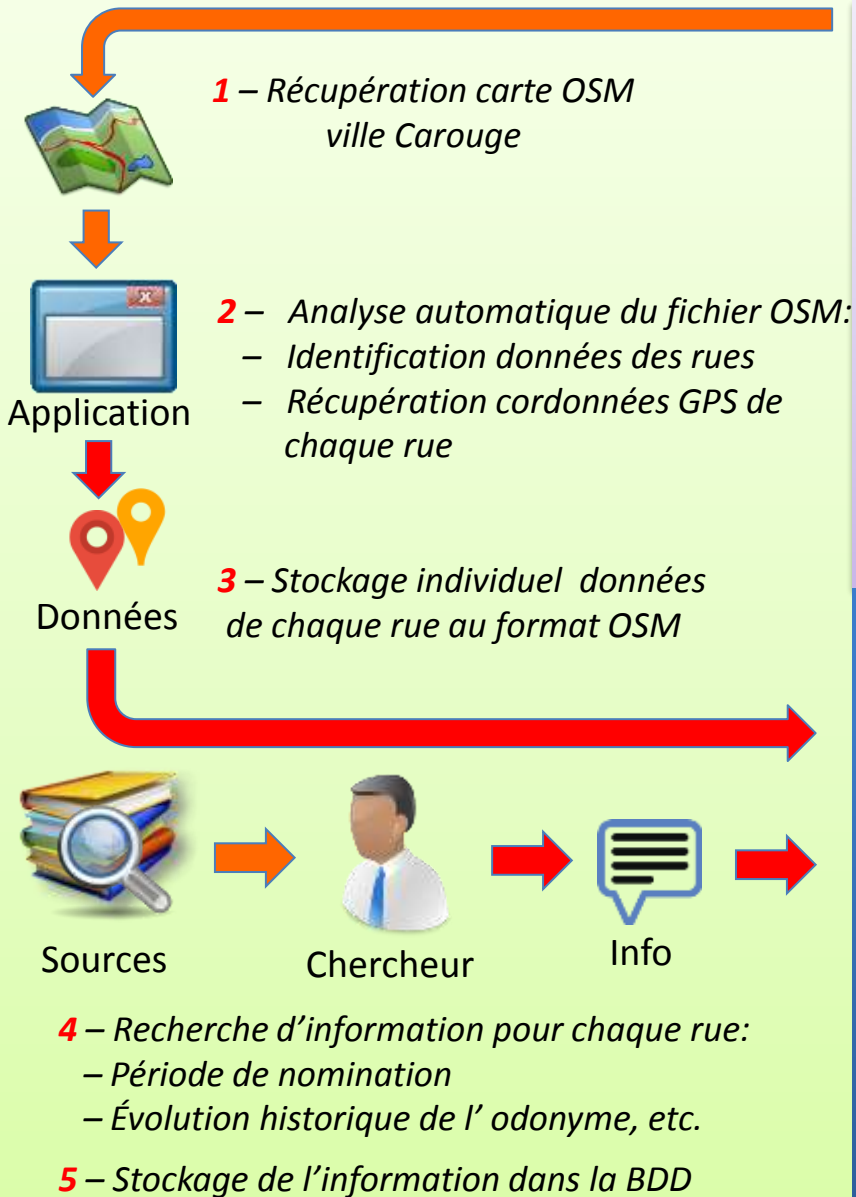
**FACULTÉ DES SCIENCES
DE LA SOCIÉTÉ**

Département de géographie
et environnement

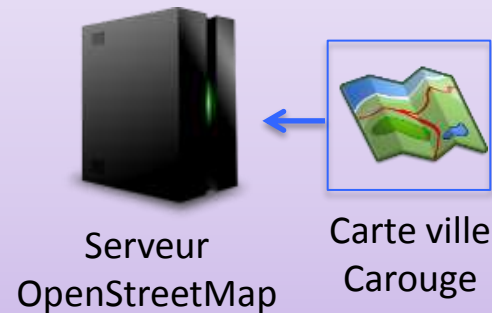


**UNIVERSITÉ
DE GENÈVE**

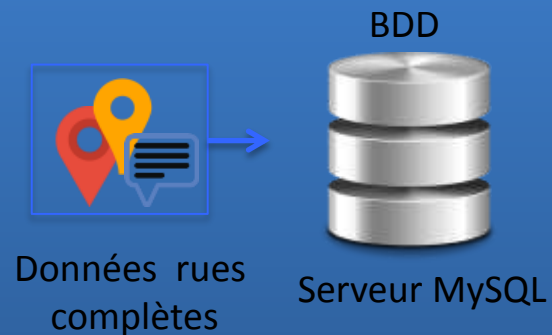
Generation de la BDD



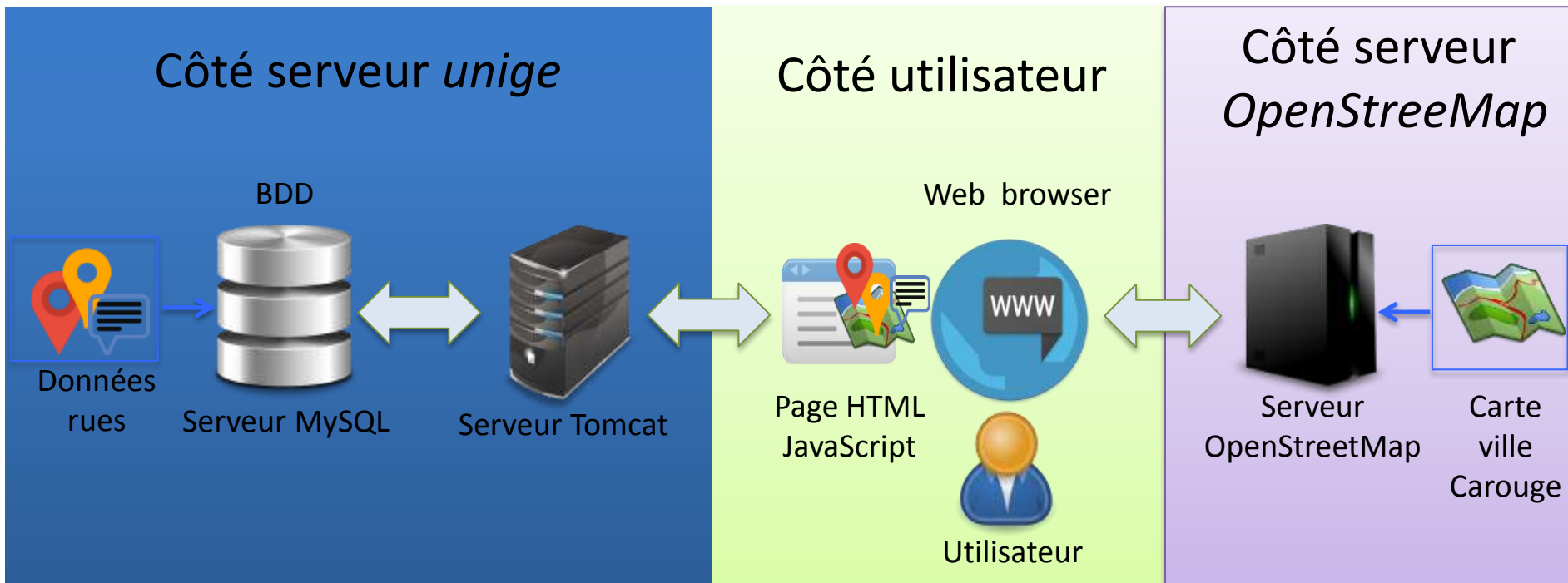
Côté serveur *OpenStreetMap*



Côté serveur *unige*



Architecture



UNIVERSITÉ
DE GENÈVE

FACULTÉ DES SCIENCES
DE LA SOCIÉTÉ

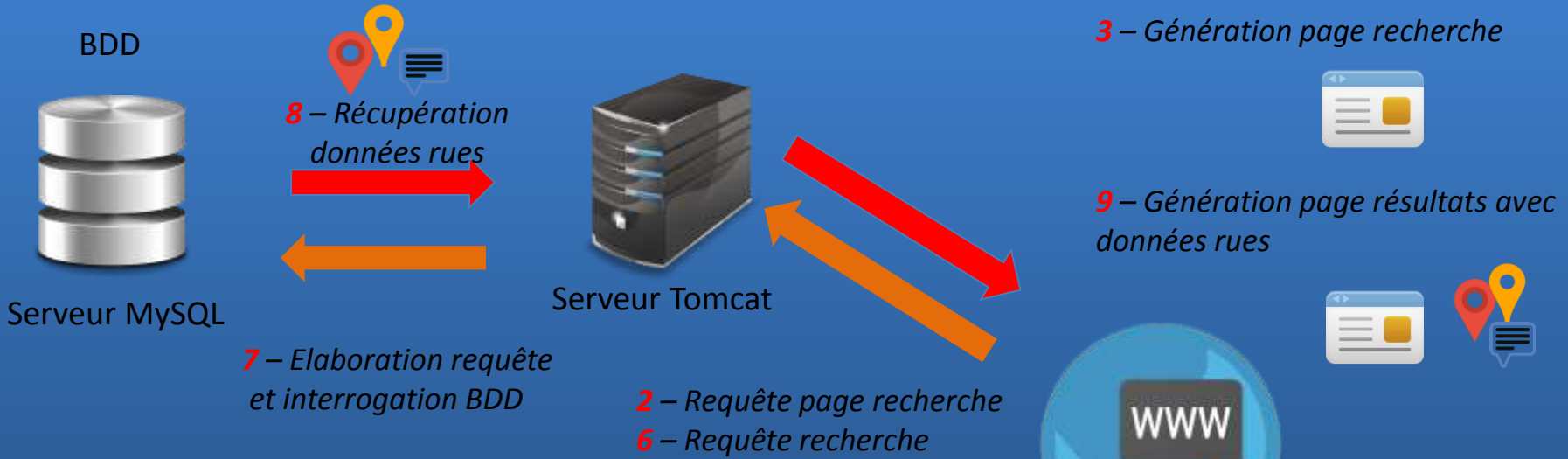
Département de géographie
et environnement



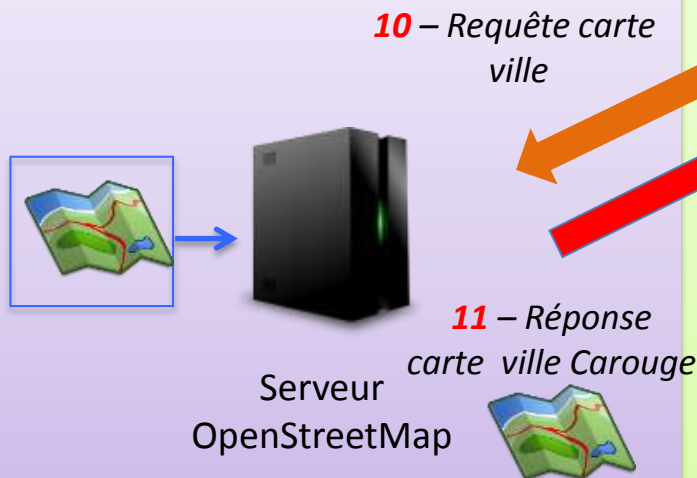
UNIVERSITÉ
DE GENÈVE

Affichage de la carte

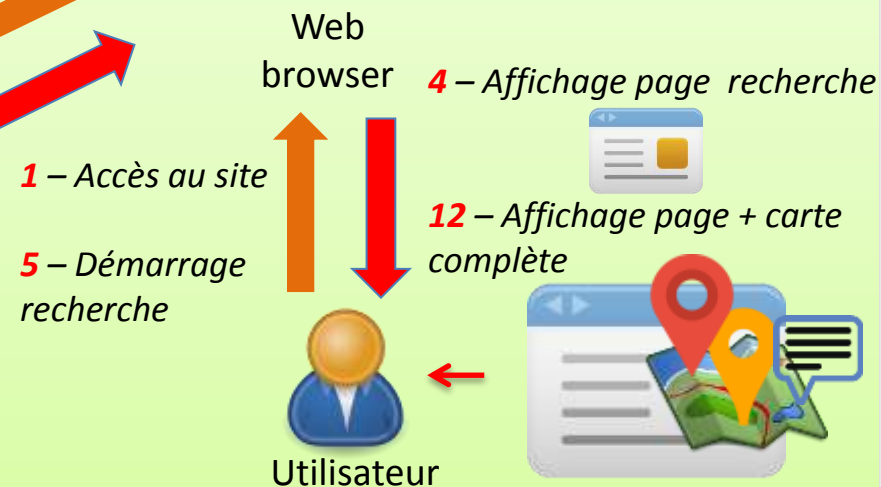
Côté serveur *unige*



Côté serveur *OpenStreetMap*



Côté utilisateur



Exemple critère 'ou'

- Rues satisfaisant plusieurs catégories: couleur noir
- Rues satisfaisant une seule catégorie: couleur de la catégorie

Lancer une requête

Mise à jour

Critères de conjonction : Et Ou

Période de nomination: Seulement derniers odonymes

Toute période

+ Nouvelle catégorie

Personnalité Homme

Fonction Politique

OpenStreetMap contrib

The screenshot shows a web application interface for street nomination filtering. The interface includes a search bar, a filter panel, and a map. The filter panel has a section for 'Critères de conjonction' with radio buttons for 'Et' and 'Ou' (selected). Below that is 'Période de nomination' with a range slider and a checkbox for 'Seulement derniers odonymes'. There are also buttons for '+ Nouvelle catégorie' and 'Personnalité' (Homme) and 'Fonction' (Politique). The map shows a street network with red pins indicating streets that match the criteria. A legend at the bottom indicates that streets matching multiple criteria are colored black, and streets matching only one criterion are colored by that criterion. The map shows a dense network of streets with many red pins and some black lines connecting them.

Exemple critère 'et'

- Une seule catégorie spécifiée: couleur de la catégorie
- Plusieurs catégories spécifiées: couleur rouge

The screenshot shows a map application interface with a search panel on the left and a map on the right. The search panel is titled "Lancer une requête" and includes the following options:

- Critères de conjonction : Et Ou
- Période de nomination: Seulement derniers odonymes
- Toute periode
- + Nouvelle catégorie
- Personnalite: Homme (blue)
- Fonction: Politique (orange)

The map displays several red location pins connected by red lines, indicating the results of the search. The pins are located at various street intersections in the Lancy area, including Rue Antoine-Jolivet, Rue Alexandre-Gavard, Rue Jacques-Grossier, Rue Saint-Joseph, Rue Roi-Victor-Amé, Rue Jacques-Frühin, Rue Antoine-Fontanel, Boulevards Joseph-Girard, and Chemin Jules-Vüy. The map also shows other streets like Rue Louis-de-Lancy, Rue Jacques-Grossier, Rue Saint-Joseph, Rue Roi-Victor-Amé, Rue Jacques-Frühin, Rue Antoine-Fontanel, Boulevards Joseph-Girard, and Chemin Jules-Vüy.

Pourquoi Carouge ?

Une ville frontalière puis de banlieue, tour à tour tête de pont frontalière savoyarde, puis industrielle, puis tertiaire et en quête de réaffirmation dans l'agglomération genevoise

Quelles sont les traces toponymiques de cette histoire riche et de ces positionnement singuliers politiques et économiques ?

Un cas original et un prototype pour un programme qui permet de donner du sens à l'ensemble des noms de rues.



UNIVERSITÉ
DE GENÈVE

FACULTÉ DES SCIENCES
DE LA SOCIÉTÉ

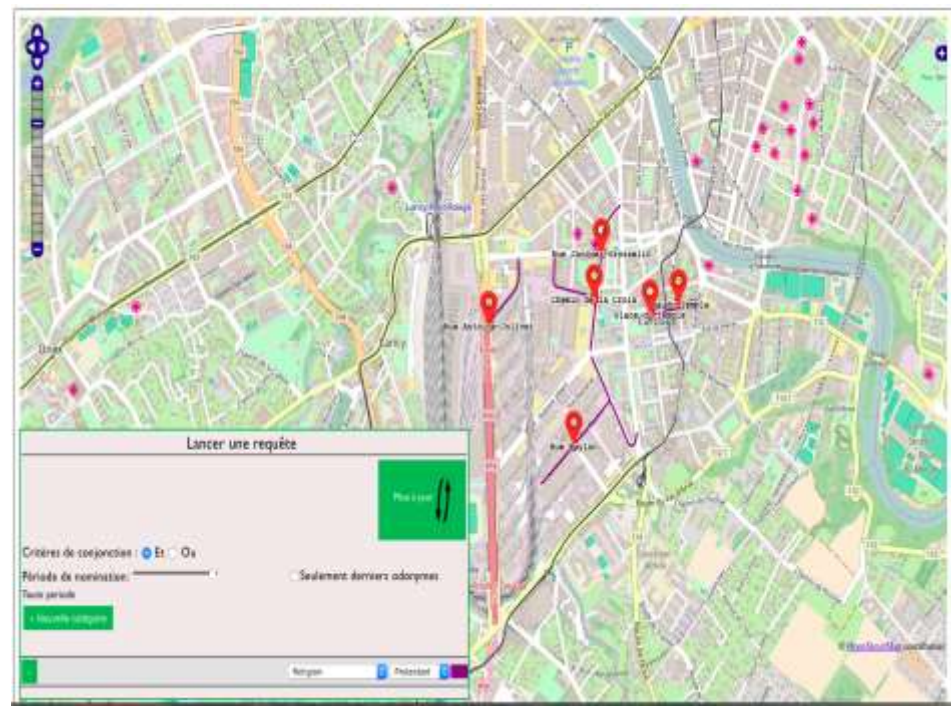
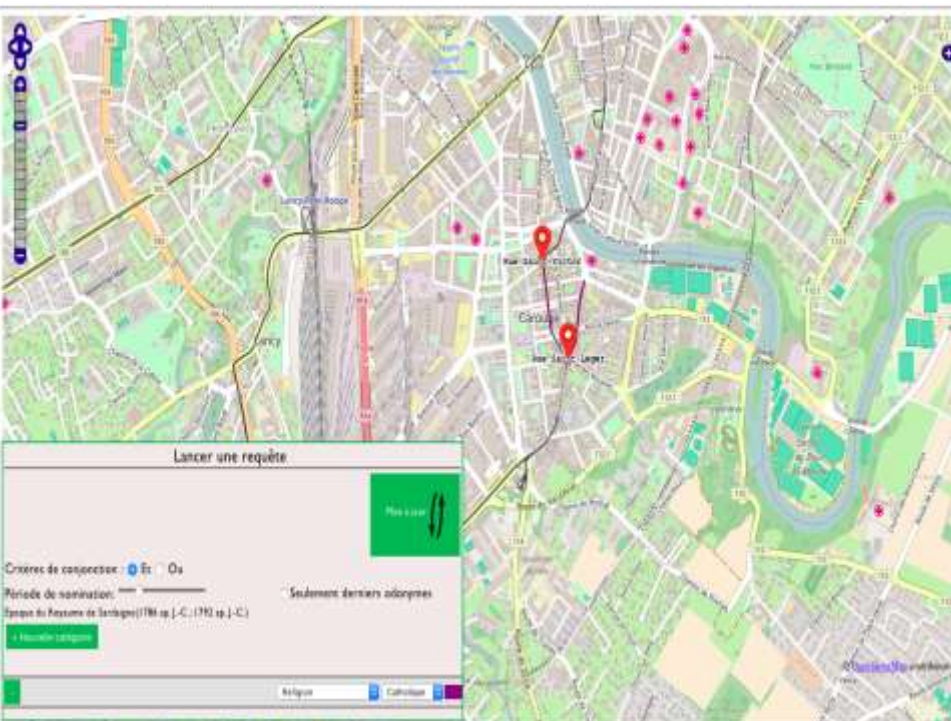
Département de géographie
et environnement



UNIVERSITÉ
DE GENÈVE

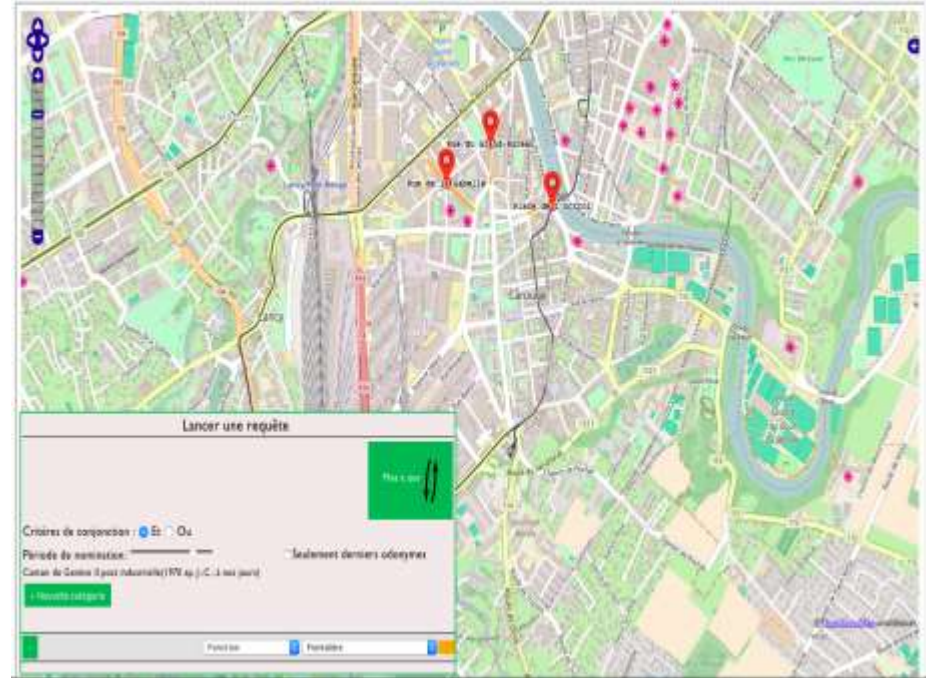
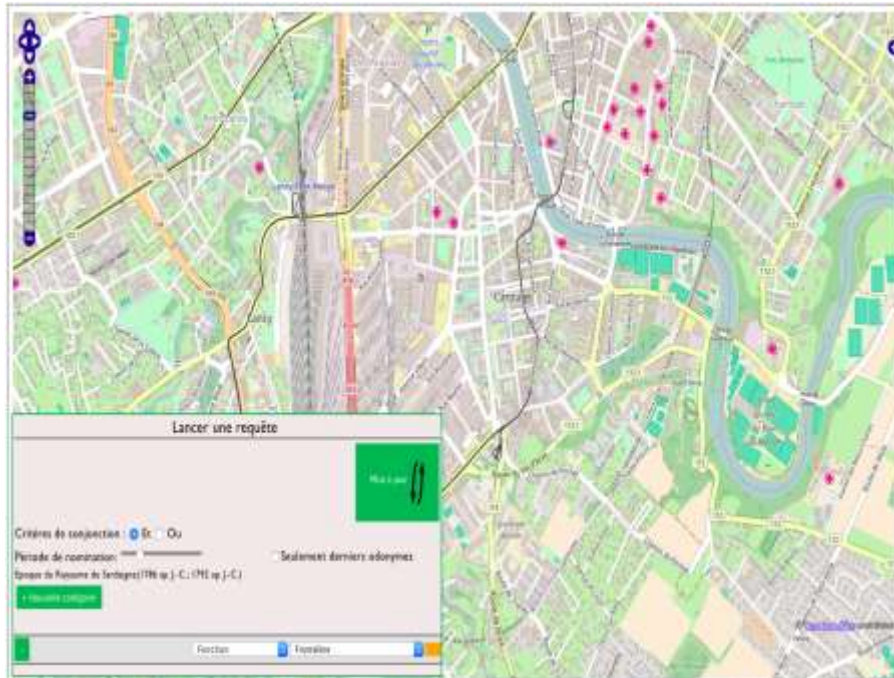
Des évidences ...

Les références à la religion sont anciennes, elles apparaissent quand la localité se positionne vis à vis de Genève la “Rome protestante”, elles sont alors catholiques (référence aux Saints), puis après l’entrée dans le canton de Genève, elles deviennent oecuméniques (Temple, Croix, Cardinal...)



... et des surprises

Les références à la frontière sont récentes, elles apparaissent quand Carouge solde son héritage industriel et se réapproprie le patrimoine sarde frontalier pour exister dans l'agglomération



UNIVERSITÉ
DE GENÈVE

FACULTÉ DES SCIENCES
DE LA SOCIÉTÉ

Département de géographie
et environnement



UNIVERSITÉ
DE GENÈVE

Un prototype à développer et à étendre

- S'ouvrir à d'autres objets : stations tram bus, équipements publics
Ex: un collège et une station de tram Madame de Stael embryon de rééquilibrage du déséquilibre HF 25 à 0 sur 123 odonymes
- Étendre à toute l'agglomération ou à d'autres avec une périodisation plus standard ou générique, recontextualisable selon l'histoire locale
Ex: Saint Dié un beau cas où la toponymie a été très investie dans des politiques urbaines ambitieuses qui ont utilisé tous les resorts possibles
- Evoluer vers une formule participative pour renseigner la base, dct à partir des attributs OSM



UNIVERSITÉ
DE GENÈVE

FACULTÉ DES SCIENCES
DE LA SOCIÉTÉ

Département de géographie
et environnement



UNIVERSITÉ
DE GENÈVE

Un prototype à développer et à étendre

... merci pour vos commentaires

frederic.giraut@unige.ch



**UNIVERSITÉ
DE GENÈVE**

**FACULTÉ DES SCIENCES
DE LA SOCIÉTÉ**

Département de géographie
et environnement



**UNIVERSITÉ
DE GENÈVE**