



**Centre Régional  
de l'Information  
Géographique  
Provence-Alpes  
Côte d'Azur  
CRIGE-PACA**

[www.crige-paca.org](http://www.crige-paca.org)

## Prescriptions techniques pour des cartographies des modes d'occupations du sol « sur-mesure »

### Mots clés

Occupation du sol ; usage du sol ; consommation d'espace ; évolutions des terres ; mutations foncières ; aménagement du territoire ; aide à la décision ; indicateurs de suivi ; cartographies MOS

### Contexte

A l'heure des **obligations législatives** (lois Grenelle, loi ALUR...) imposant une nouvelle gestion maîtrisée et durable des territoires ainsi que la nécessité de dresser des bilans de la consommation des espaces tant dans

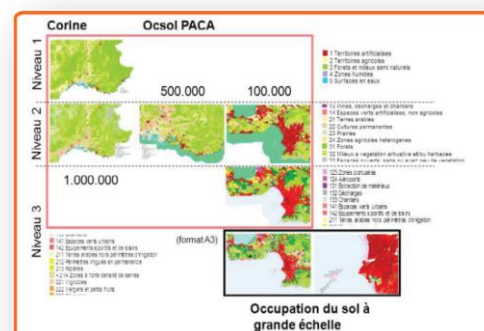
leurs composantes artificialisées que naturelles ou agricoles, **les cartographies d'occupation du sol constituent des outils opérationnels incontournables pour la production d'indicateurs de suivi et d'aide à la décision** au service des politiques publiques.

Ainsi, le Centre Régional de l'Information Géographique Provence-Alpes-Côte d'Azur (CRIGE-PACA) s'est attaché, avec l'appui de la Région PACA, l'Etat et des Départements, à accompagner les territoires dans leurs démarches de production et d'utilisation de données géographiques, en coordonnant depuis plusieurs années une démarche régionale visant à proposer des prescriptions techniques partagées pour la mise en œuvre de cartographies d'occupation du sol, au plus près des spécificités locales, dans la perspective de disposer d'une représentation fine et commune de l'état des territoires régionaux.

### Descriptif du projet

Les réflexions autour de cette mise en synergie des cartographies d'occupation du sol ont été conduites dans le cadre des **pôles métiers du CRIGE-PACA** (Urbanisme, Agriculture et Forêt), au sein de groupes de travail actifs réunissant l'ensemble des usagers régionaux et experts de ce domaine (agences d'urbanisme, laboratoires de recherches, collectivités, bureau d'études...).

Bénéficiant des expériences et connaissances existantes en région, ces travaux collaboratifs ont consisté à décliner du modèle régional (BD OCSOL-PACA) inspiré du référentiel européen Corine Land Cover, **une nomenclature à grande échelle (1/10 000 au 1/5 000) sous la forme de classes additionnelles au niveau 4 pour une description des types d'occupations du sol plus adaptée aux réalités locales des territoires**. Structurée selon un système emboîté et hiérarchisé, du plus général au plus spécifique, elle constitue un socle commun auquel les territoires doivent se référer. Construites dans le respect de ce modèle régional, les données produites peuvent ainsi être mutualisées permettant des analyses comparatives interterritoriales.



Carte d'occupation du sol  
Source : CRIGE-PACA

## Résultats

Ces travaux ont abouti à la **production de prescriptions techniques consolidées et expérimentées**, présentées sous la forme de documents méthodologiques et de modèles de données « prêts à l'emploi », directement utilisables ou intégrables dans un cahier des charges de production. Sont ainsi disponibles à l'ensemble des porteurs de projets MOS (Modes d'Occupation du Sol) les éléments suivants :

- ✓ **Un rapport de présentation des travaux**
- ✓ **Une annexe décrivant les recommandations techniques de mise en œuvre**
- ✓ **Un dictionnaire complet de la nomenclature (fiches de postes) et sa symbologie**
- ✓ **Une « boîte à outils » d'aide à la numérisation et aux contrôles (ArcGis et prochainement sous QGIS)**

Depuis 2013, ce projet s'inscrit également au sein d'un dispositif de soutien régional en vue de la modernisation des territoires porté par la Région PACA, notamment au travers d'un appui financier visant à encourager l'élaboration de cartographies des modes d'occupation du sol (MOS) cohérentes à l'échelle régionale.



Extrait sur Avignon du MOS-2010  
Source : AURAV – CRIGE-PACA

## Repères

- ✓ **Bénéficiaires** : organismes (EPCI, CA, CU, Pays, PNR, Agence d'urbanisme, Métropole...) en charge de l'élaboration et suivi de SCOT et/ou territoires présentant des enjeux régionaux
- ✓ **Opérations éligibles** : jusqu'à 50 % du coût de production HT (plafond à 28 000 €) limité à deux cartographies par SCOT ; renouvellement de l'aide en cas de révision du SCOT
- ✓ **Conditions** : conformité avec la nomenclature régionale après validation technique du dossier auprès du CRIGE et une diffusion obligatoire de(s) cartographie(s) réalisée(s) sur le géoportail régional
- ✓ **Assistance technique** : une chargée de mission CRIGE
- ✓ **Technologies utilisées** : télédétections ou PIAO à partir d'orthophotographies (BD Ortho, images pléiades...)
- ✓ **Partenaires** : Région PACA, Etat, Départements et les membres des groupes de travail du CRIGE-PACA
- ✓ **Coût moyen HT à titre indicatif**<sup>1</sup> : entre 30 € et 70 €/km<sup>2</sup>
- ✓ **Durée moyenne du projet**<sup>2</sup> : entre 4 et 6 mois

<sup>1</sup> Fonction du nombre de postes, échelle de précision (UMC), complexité territoriale (réseau, types d'urbanisation...), etc.

<sup>2</sup> Estimation pour la réalisation de 2 cartographies à l'échelle d'un SCOT

## En savoir plus

- ✓ Les travaux conduits : [www.crige-paca.org](http://www.crige-paca.org), rubrique « Pôle métiers »
- ✓ La documentation technique : [www.crige-paca.org/publications/rapports-etudes.html](http://www.crige-paca.org/publications/rapports-etudes.html)

## Contacts

### Responsable technique de projet

Claire AJOUIC – CRIGE-PACA  
04 42 90 71 22  
[claire.ajouic@crige-paca.org](mailto:claire.ajouic@crige-paca.org)

### Responsable du dispositif régional

Véronique VOLLAND – Région PACA  
04 88 73 60 38  
[vvolland@regionpaca.fr](mailto:vvolland@regionpaca.fr)

Date de réalisation : mai 2015