



Occupation des Sols à Grande Echelle : Cartographie régionale de référence millésimée 2013 et test de transposition avec un base locale

Mots clés

Occupation des sols ; aménagement du territoire ; consommation de l'espace ; aide à la décision ; indicateurs

Contexte

Contexte européen : Pour l'occupation des sols, la directive INSPIRE différencie la couverture (nature du sol) et l'usage (ce qui est fait sur le sol).

Contexte national :

- ✓ Loi du Grenelle 2 (12 juillet 2010) : gestion économe de l'espace, objectifs chiffrés de limitation de la consommation d'espaces naturels, agricoles et forestiers
- ✓ Loi MAP (27 juillet 2010) : préservation des terres agricoles et réduction de moitié du rythme de consommation des surfaces agricoles d'ici 2020
- ✓ Loi ALUR (24 mars 2014) : densification des constructions pour préserver les espaces naturels et agricoles
- ✓ Groupe de travail CNIG : nomenclature nationale approuvée en décembre 2014 ; 4 niveaux (couverture, usage, morphologie, caractéristique) et 1 UMC (500 ou 200 m² en urbain ; 2 500 m² en rural).

Contexte régional :

En 2012, GEOPAL et l'IGN se sont associés pour la production d'une orthorégionale réalisée en 2013. Suite au recensement des besoins des acteurs locaux dans le cadre d'un groupe de travail sur l'OCS en 2014, et face à l'absence d'une base de données de référence à l'échelle régionale (seuls les départements de la Loire-Atlantique et de la Vendée disposent de leur OCS avec plusieurs millésimes et selon leur propre nomenclature), la démarche est engagée avec l'IGN. Une convention de financement et de partenariat est signée fin 2014.

Descriptif du projet

Constituer une couverture régionale de référence pour l'occupation des sols à grande échelle à partir de l'orthophotographie 2013 sur la base de la nomenclature nationale (seuls les 2 premiers niveaux traités).

Phase 1 (janvier-mai 2015) :

- ✓ Production de l'OCS GE sur une zone test, sur une emprise de 1 400 km² environ (CC de la Vallée du Loir)
- ✓ Réalisation de l'ossature sur la région
- ✓ Réalisation de la couches « végétation » et « bâti » pour le département de la Sarthe

Phase 2 (juin 2015-décembre 2016) :

- ✓ Production de l'ensemble de la région des Pays-de-la-Loire.

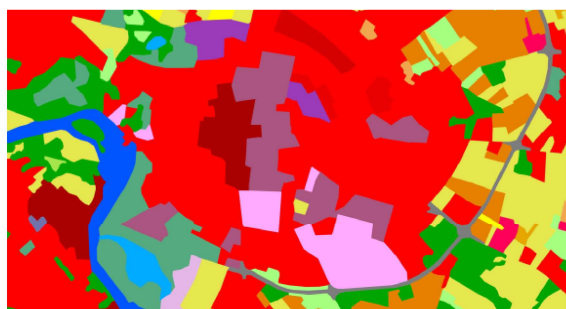
En parallèle au lancement de la production par l'IGN, une expérimentation de transposition des OCS existantes pour le département de la Loire-Atlantique vers le modèle OCS GE a été menée par des étudiants de 2e année du master SIGAT de RENNES dans le cadre d'un projet tutoré.

Résultats et enseignements

En mai 2015, premier test méthodologique avec les étudiants. A partir d'une zone-test sur une commune, plusieurs scénarii ont étudiés les méthodes de convergence sémantique et géométrique entre OCS, la finalité étant pour le Conseil Départemental de Loire-Atlantique de conserver l'antériorité de ses OCS.

Le plus probant préconise de créer, à la même date, une OCS GE et une OCS locale afin d'établir une jonction entre les deux nomenclatures. Cette jonction permettrait par des calculs statistiques de pouvoir comparer à partir d'indicateurs un millésime ancien avec les futurs millésimes créés selon les nouvelles spécifications de l'OCS GE.

BD MOS Loire-Atlantique – CG 44 2012



OCS GE – IGN 2013



Commune de Vertou (Loire-Atlantique)

Source : Rapport d'étude, Master SIGAT 2014-2015

Repères

Echéancier :

- ✓ Au 31 mai 2015 : livraison de la zone test sur la Communauté de communes de la Vallée du Loir
- ✓ Au 31 décembre 2015 : livraison du département de la Sarthe (72)
- ✓ Au 30 juin 2016 : livraison des départements du Maine-et-Loire (49) et de la Mayenne (53)
- ✓ Au 31 décembre 2016 : livraison des départements de la Loire-Atlantique (44) et de la Vendée (85).

Financement :

PARTIES	PARTICIPATION FINANCIERE	TAUX DE PARTICIPATION
IGN	400 000 €	50 %
ETAT	150 000 €	18.75 %
REGION PDL	250 000 €	31.25 %
TOTAL	800 000 €	100 %

Zone couverte : 32 082 km²

Diffusion : licence ouverte

Mise à jour : envisagée à partir d'une orthorégionale millésimée 2016

En savoir plus

- ✓ <http://www.geopal.org>
- ✓ <http://www.ign.fr>
- ✓ <http://www.cnig.gouv.fr>

Contact projet

Vincent DESHOUX
02 28 20 06 78 / 06 73 89 52 86
contact@geopal.org

Date de réalisation : mai 2015