



 **AFIGÉO**  
Usages - Utilisateurs

# GT Adresse

## Résultats enquête modèle organisationnel

Réunion du 07 avril 2011







## Méthodologie

**Objectifs:** définir collectivement un schéma de gouvernance de la remontée d'informations concernant l'adresse

**Période d'ouverture :** du 9 mars au 1<sup>er</sup> avril 2011

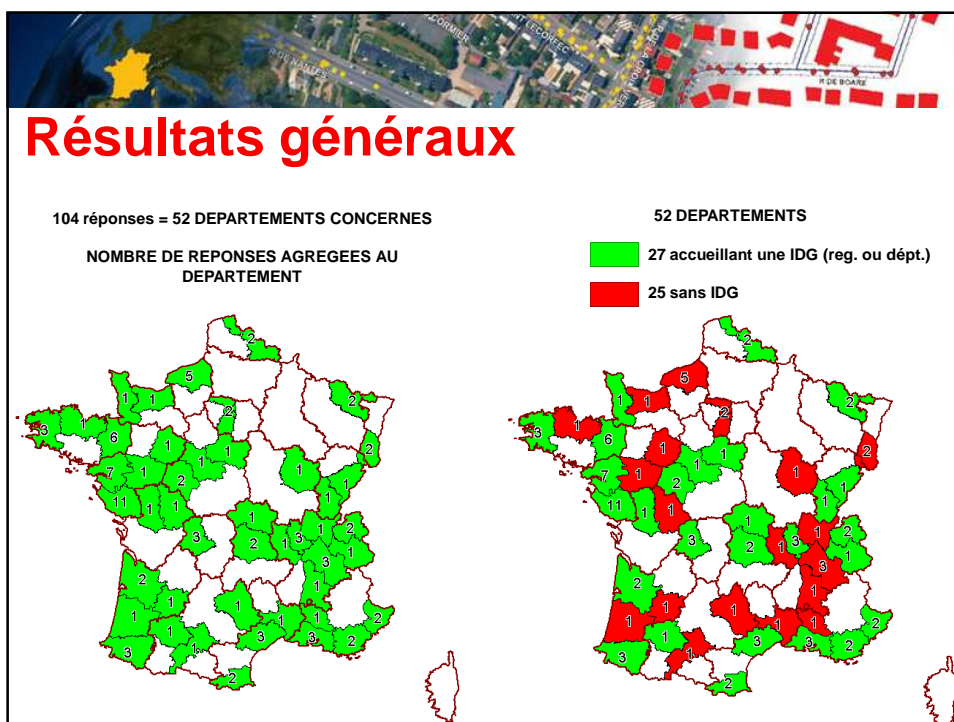
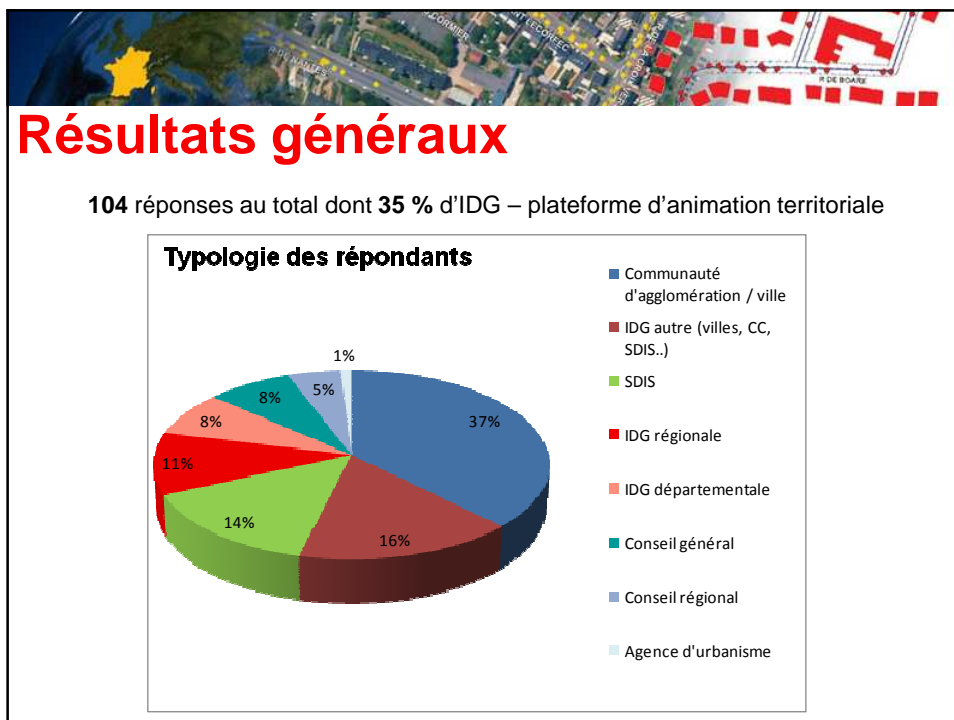
**Double cible:**

- Collectivités locales (tous échelons) + SDIS
- Plateformes d'animation territoriales / IDG

**Diffusion:**

- Adhérents Pôle Usages – Utilisateurs de l'AFIGEO
- Catalogue des IDG départementales et régionales AFIGEO
- Réseaux de géomaticiens des conseils régionaux, conseils généraux, des Agences d'urbanisme
- Groupe topo/SIG AITF – ATTF
- Réseau géomatique des SDIS

**Nombre de réponses:** 104 au total



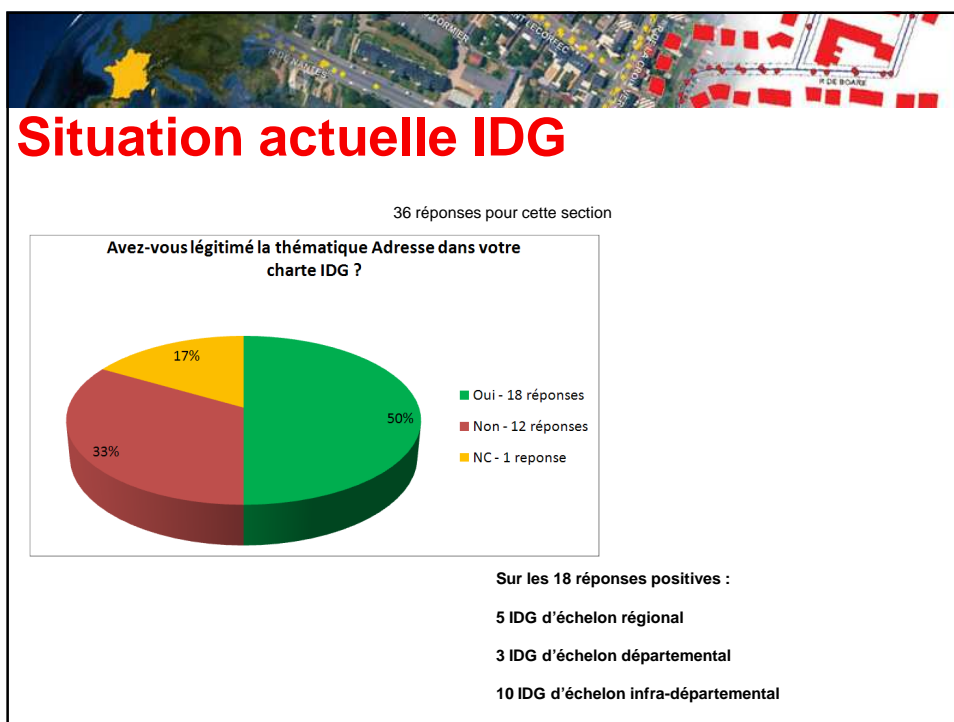
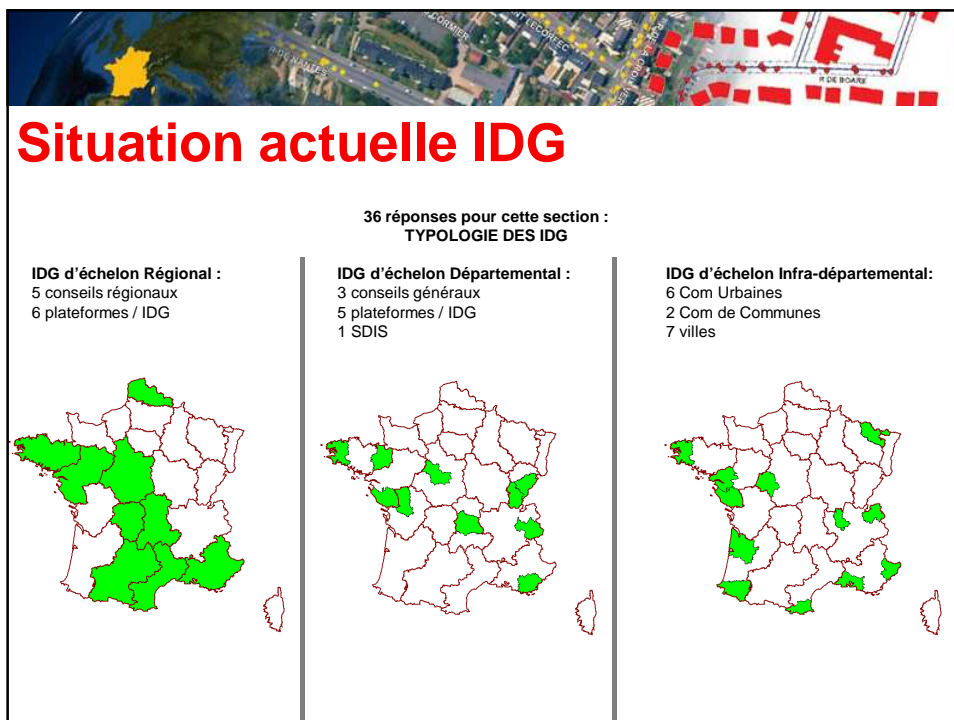


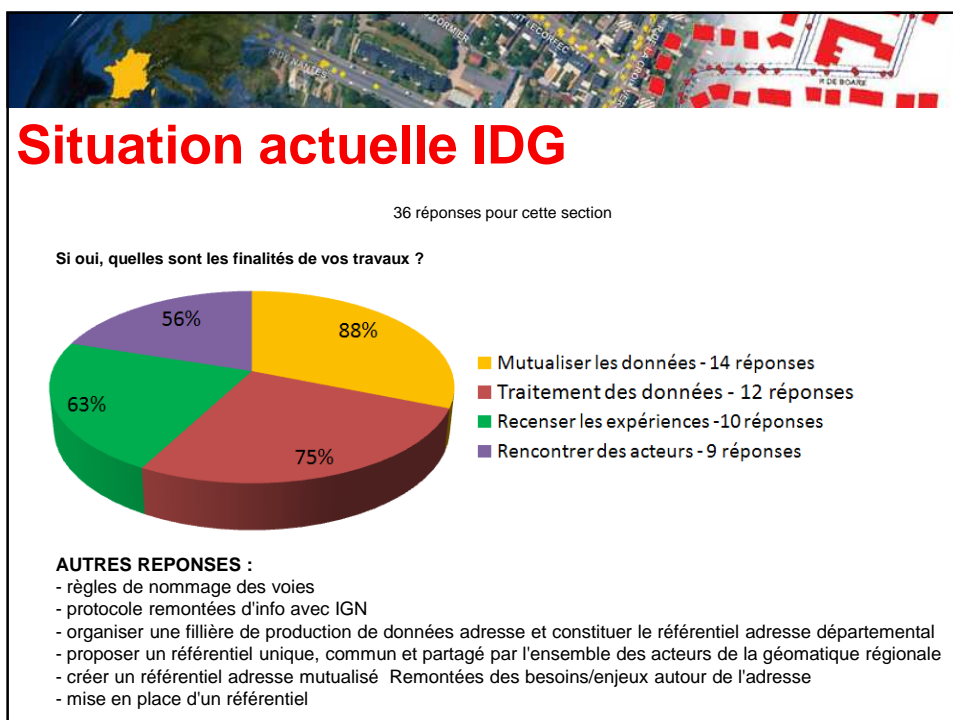
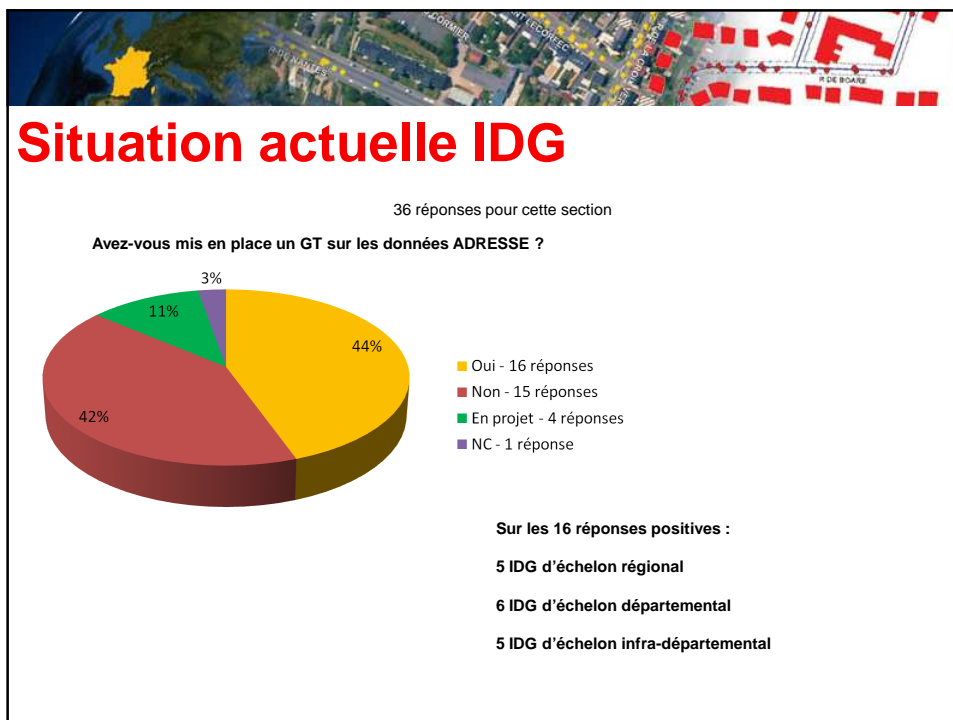
## Résultats généraux

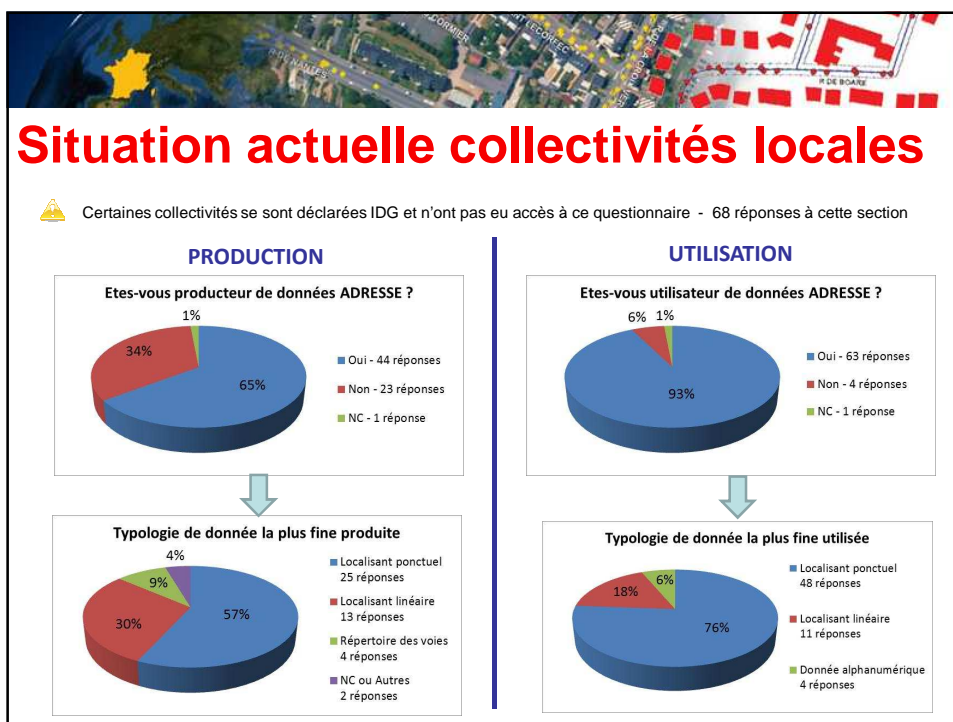
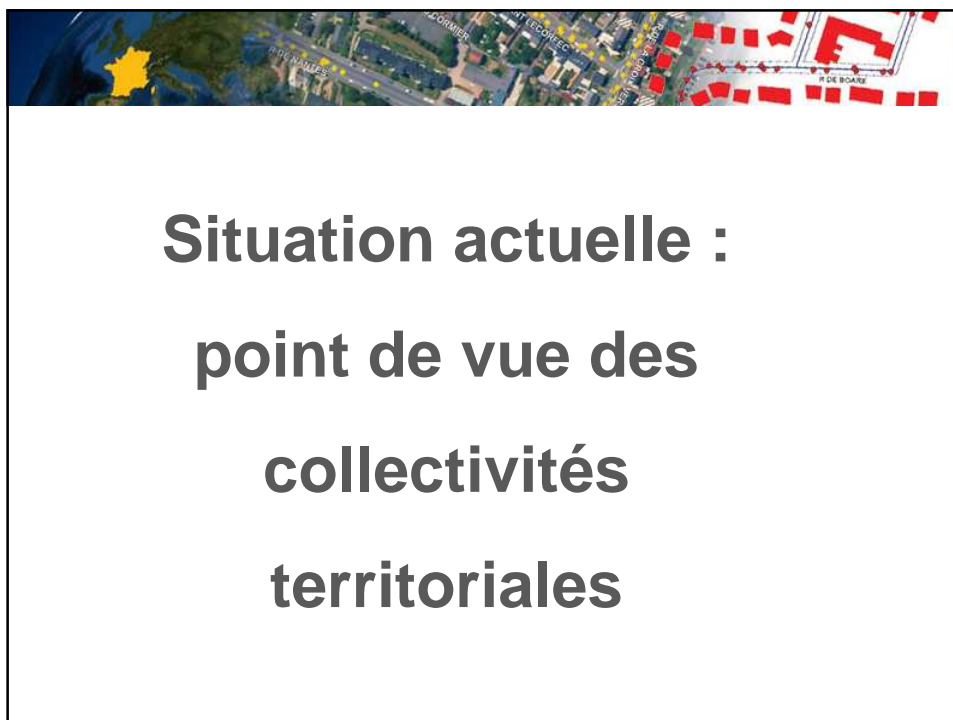
- **100%** des répondants estiment qu'une **normalisation nationale autour de l'adresse soit une nécessité.**
- Pour environ **74%** des répondants, une normalisation nationale autour de l'adresse aurait de **forts impacts sur le SIG et le système d'information global de leur organisme.**

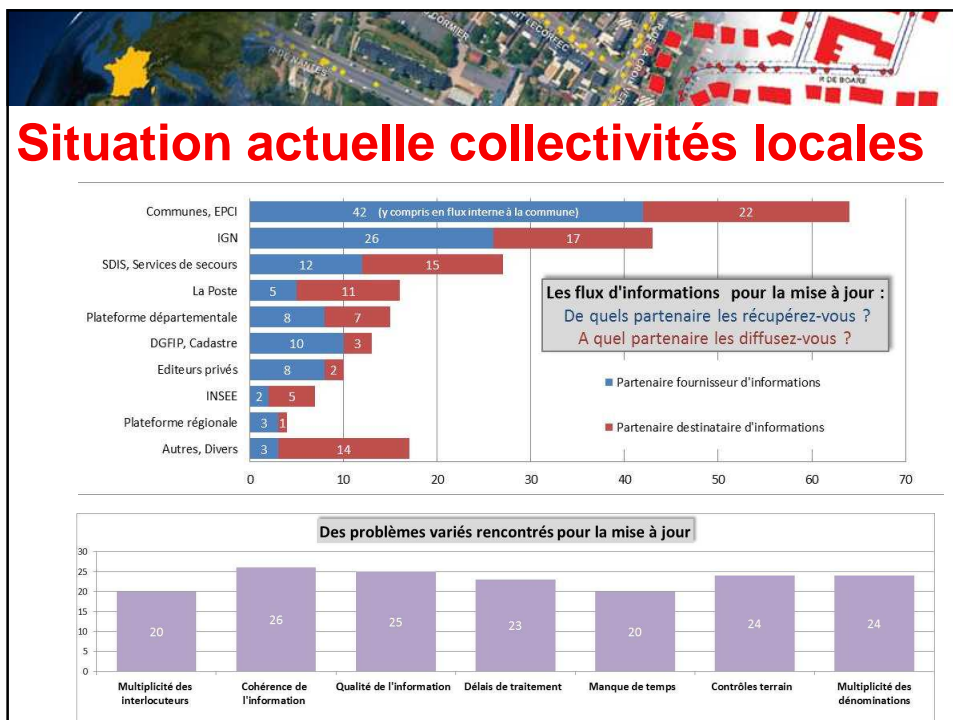


**Situation actuelle :**  
**point de vue des IDG**



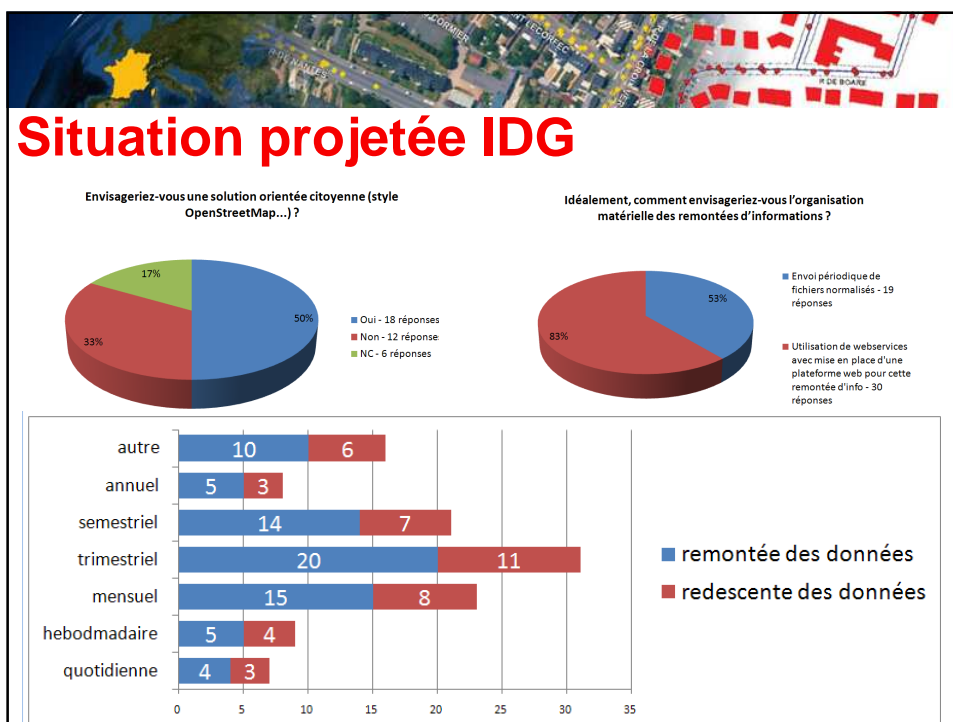
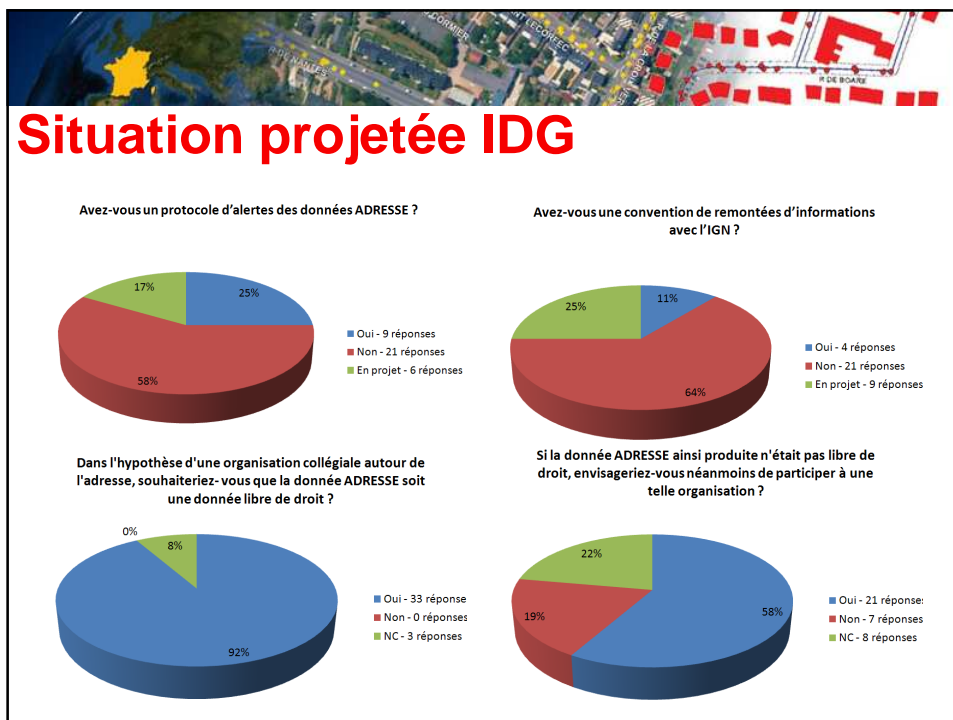




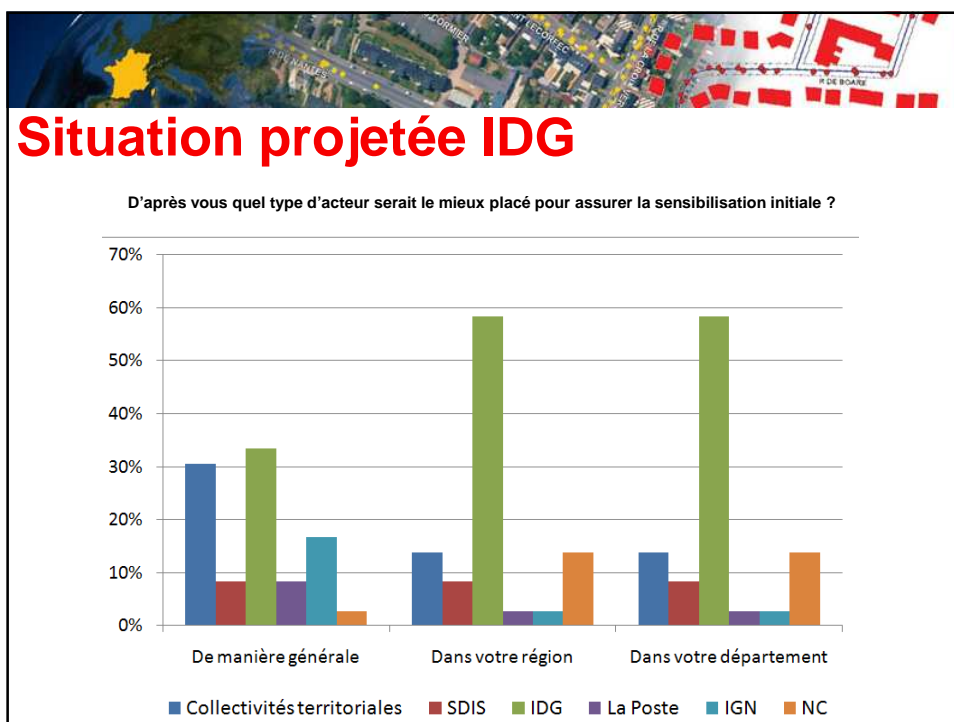
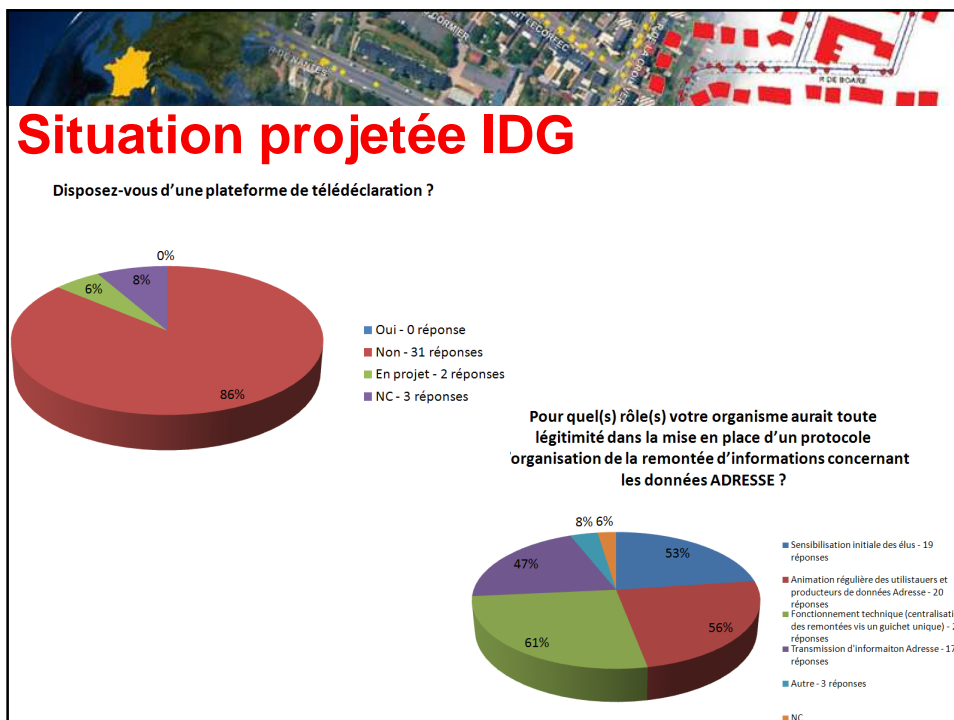


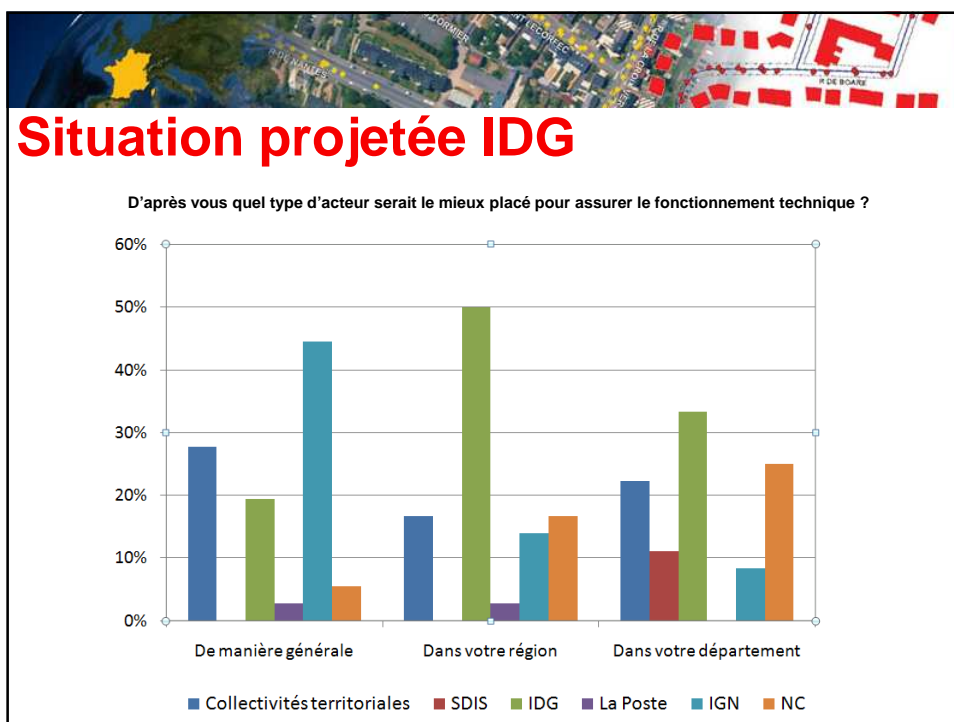
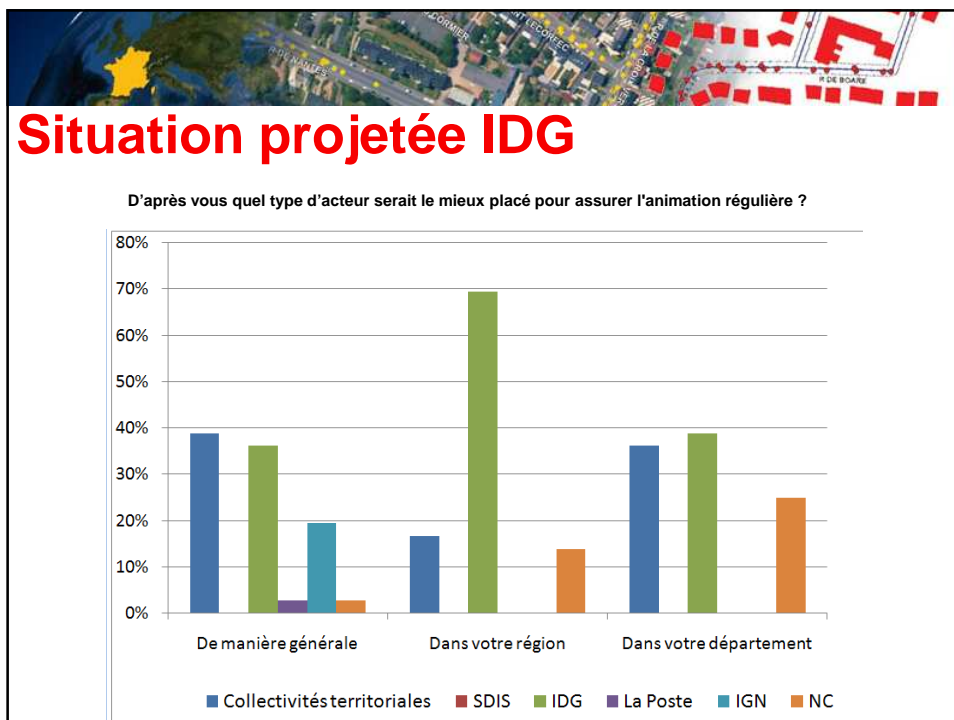

## Situation projetée :

### point de vue des IDG



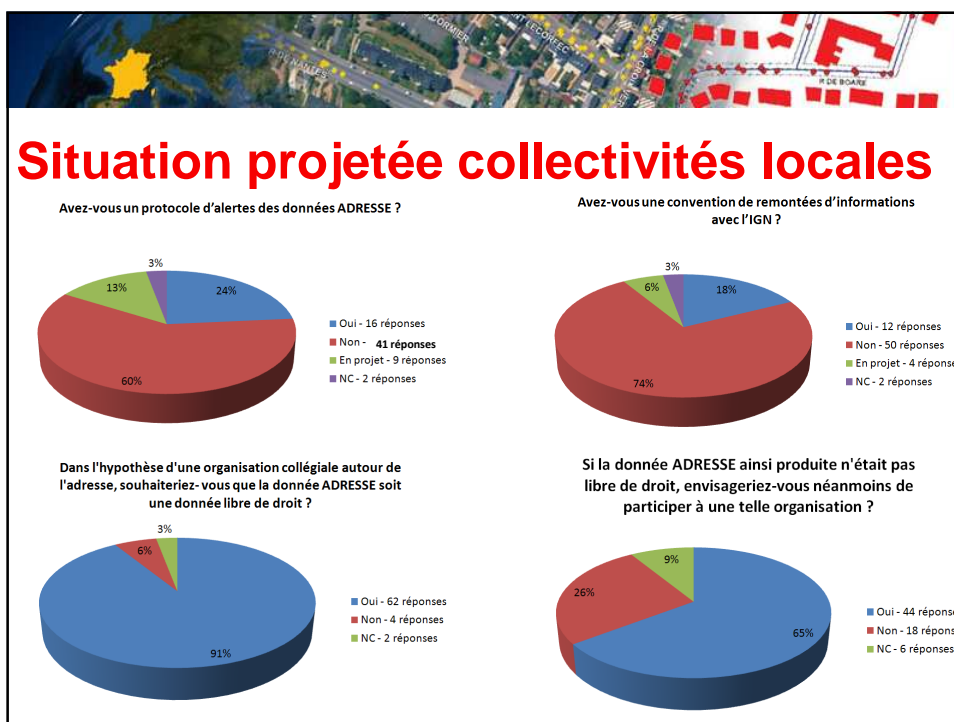


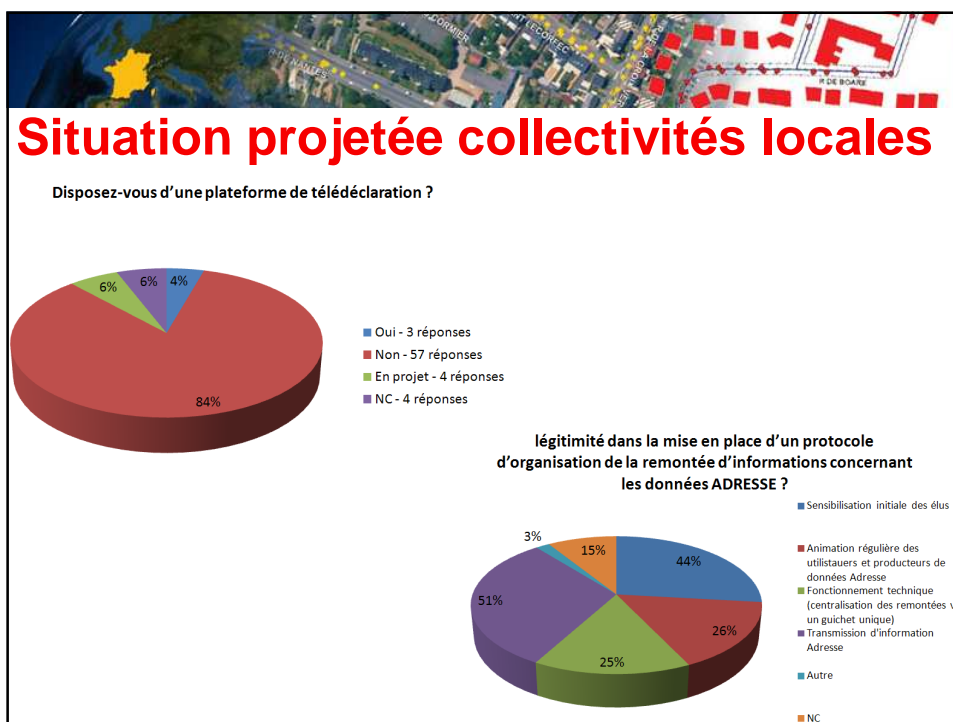
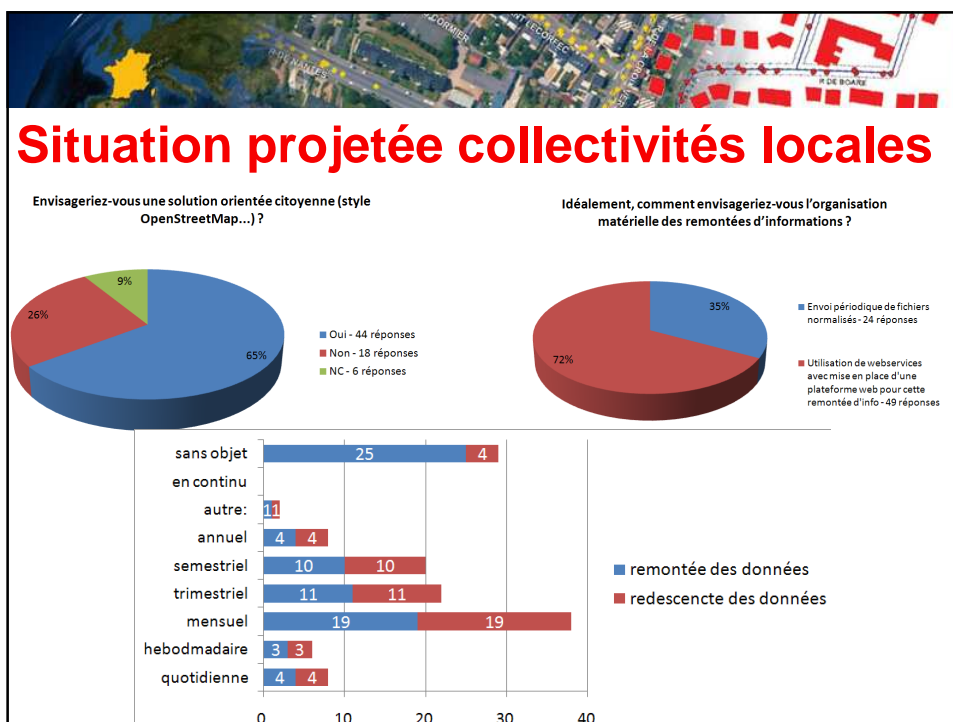


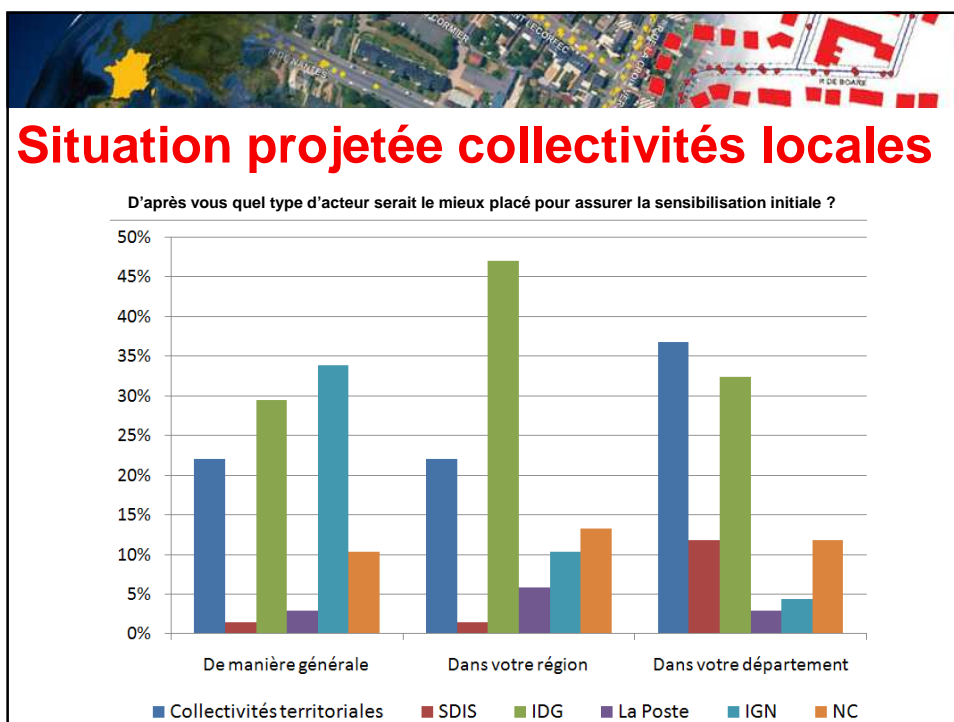
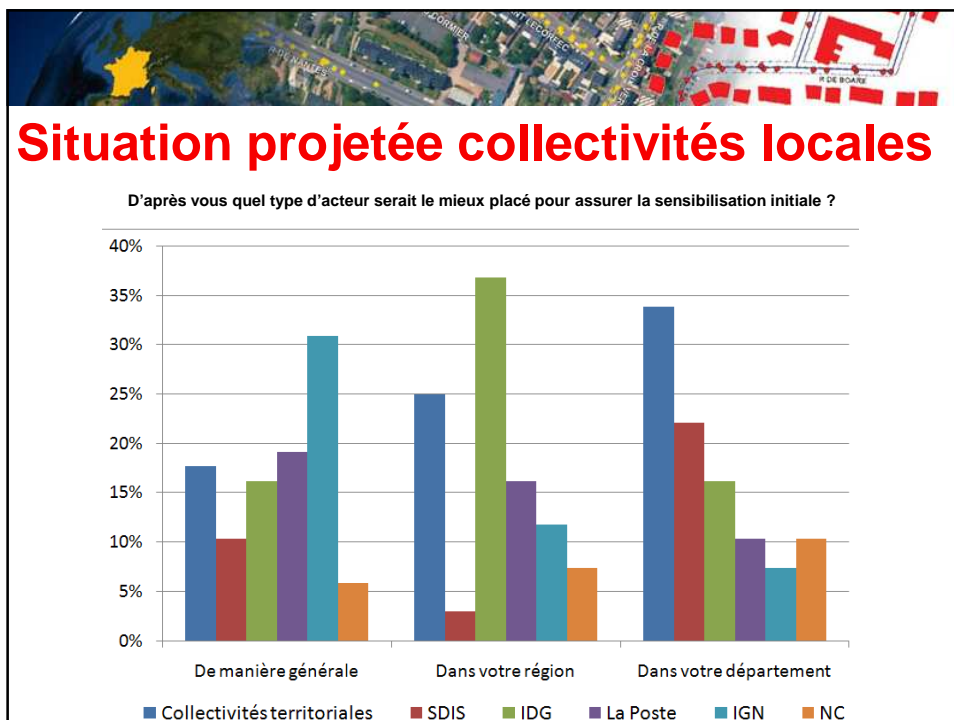


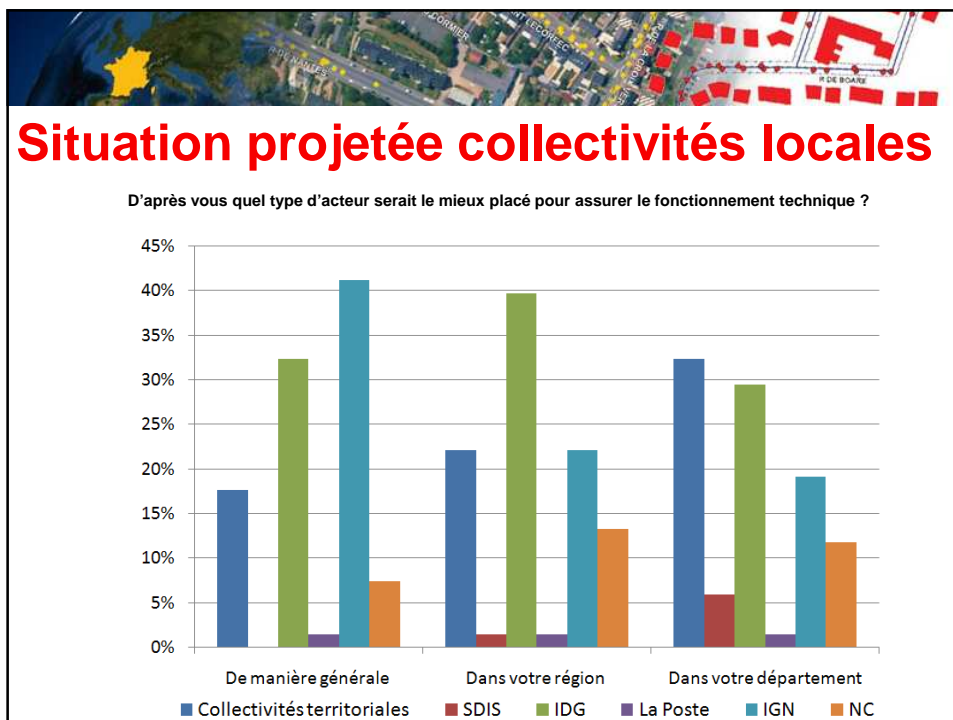


# Situation projetée : point de vue des collectivités territoriales









**Analyse**

Réponses / Thèmes	IDG	Coll. Terr.
Pas de protocole d'alerte	58%	60%
Pas de convention IGN	64%	74%
Référentiel Libre de droit	92%	91%
Participation malgré tout	58%	65%
Solution citoyenne	50%	65%
Forme de Webservices	83%	72%
Remontées des données	Plutôt Trimestrielles	Plutôt mensuelles
Redescentes des données	Plutôt Trimestrielles	Plutôt mensuelles
Pas de plateforme de télédéclaration	86%	84%
Répartitions des rôles	Homogénéité des 4 rôles	Plus sensibilisation et transmission


**Un Constat Evident : L'homogénéité des réponses entre IDG et Collectivités territoriales incite à une analyse commune**  
**Seules les répartitions des rôles présente des visions divergentes**



## Analyse

### CE QUE DISENT LES CHIFFRES :

- Un référentiel libre de droit est une des conditions de la réussite
- Les travaux ne sont pas très avancés « en local » :
  - Peu de protocoles de remontées d'alerte et de convention IGN
  - Pas ou peu de plateformes existantes
  - Une volonté très forte d'aller vers le webservice « citoyen » (peut-il être maîtrisé ?).
- Attention : Les petites communes ne font pas partie du panel



## Analyse

Réponses / Thèmes	IDG	Collectivités Territoriales
Rôle de sensibilisation		
- de manière générale	<b>IDG</b> – Coll.Terr.	IGN – La Poste – Coll. Terr.
- en région	<b>IDG</b>	IDG – Coll. Terr. – La Poste
- en département	<b>IDG</b>	Coll. Terr. – SDIS - IDG
Rôle d'animation		
- de manière générale	Coll. Terr. – <b>IDG</b> – IGN	IGN – IDG – Coll.Terr.
- en région	<b>IDG</b>	IDG – Coll.Terr.
- en département	<b>IDG</b> – Coll.Terr.	Coll. Terr. – IDG - SDIS
Rôle Fonction Technique		
- de manière générale	<u><b>IGN</b></u> – Coll. Terr.– <b>IDG</b>	<u><b>IGN</b></u> – IDG – Coll Terr
- en région	<u><b>IDG</b></u> – Coll. Terr – IGN	<u><b>IDG</b></u> – IGN – Coll. Terr.
- en département	<b>IDG</b> – Coll. Terr. -SDIS	Coll. Terr. – IDG - IGN



**Analyse**

**CE QUE DISENT LES CHIFFRES :**

- La méconnaissance du travail de « l'autre », de ses activités et de ses domaines d'intervention transpire.
- Quelle interprétation de collectivité territoriale ? :  
Commune – EPCI – CG – SDIS ...?
- Quelques points d'accord :
  - Le rôle d'animateur des IDG en région
  - Le rôle technique à l'IGN en général et en région
- Animation et sensibilisation « partagée » en département selon les cas
- Aucun schéma de gouvernance type ne se dégage



**Analyse**

**CE QUE DISENT LES CHIFFRES :**

- Le rôle de l'IGN est plutôt à vocation nationale et/ou régionale et est plutôt orienté technique.
- Les SDIS n'apparaissent que pour des rôles à vocation départementale.
- Les IDG sont citées systématiquement à l'échelon régional
- La Poste n'est perçue que pour un rôle de sensibilisation et à l'échelle régionale et nationale





 **AFIGÉO**  
Usages - Utilisateurs

<http://gtadresse.ign.fr/>

[www.afigeo.asso.fr](http://www.afigeo.asso.fr)